

**ABGE**  
Réseau national  
d'appui aux entrepreneurs

**LES FONDAMENTAUX DE LA  
COMPTABILITE ET DE  
L'ANALYSE FINANCIERE**

MALLETTE  
DU  
DIRIGEANT



ACCEC

**ABGE**

BONJOUR, et Bienvenue à toutes et à tous

“ Dans le cadre d'un programme de formation dédié aux dirigeants d'entreprises,

“ Sur la thématique « Comptabilité, analyse financière, interprétation de tableaux de bord »,

“ Nous vous proposons aujourd'hui le module :

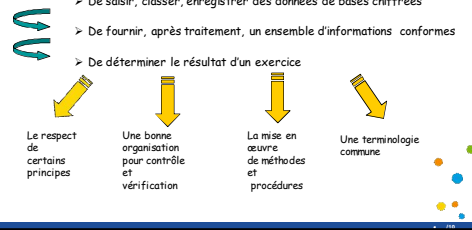
**LES FONDAMENTAUX DE LA COMPTABILITE ET DE L'ANALYSE FINANCIERE**

Formation animée par ...  
Pour l'ACCEC – BGE COTE D'AZUR

**ABGE** Définition de la comptabilité

Plan comptable général (1982) : Un système d'organisation de l'information financière qui permet

- De saisir, classer, enregistrer des données de bases chiffrées
- De fournir, après traitement, un ensemble d'informations conformes
- De déterminer le résultat d'un exercice



Le respect de certains principes


Une bonne organisation pour contrôle et vérification

La mise en œuvre de méthodes et procédures

Une terminologie commune

**ABGE** Les principes de la comptabilité


- Le principe de continuité d'exploitation
- Le principe des coûts historiques
- Le principe d'indépendance des exercices
- Le principe de prudence
- Le principe de permanence des méthodes
- Le principe de non-compensation



« La comptabilité doit être régulière, Sincère et refléter une image fidèle du patrimoine, de la situation financière et du résultat de l'entreprise »

**ABGE** Les états de synthèse

- LE BILAN** : objectif patrimonial, photographie du Patrimoine de l'entreprise à une date donnée
- LE COMPTE DE RESULTAT** : objectif de suivi de gestion, Comment le résultat économique a été réalisé ?
- L'ANNEXE** : approfondit et précise les informations



**ABGE** Poser les bonnes questions

Anticiper / Gérer son temps

Investir personnellement

Préparer l'avenir

Prévoir

Temps consacré à son entreprise, « aux papiers », à la gestion, aux actions commerciales  
Recueil nécessaire, analyse des actions et mesures correctives  
Santé, Vie familiale  
Vie sociale et locale

Veille concurrentielle, environnement, évolution technique  
Se former

Les assurances : RCP, Sinistres, Invalidité, décès, Prévoyance  
La gestion des risques

**ABGE** L'organisation de l'entreprise

Faciliter la gestion de l'activité

- L'organisation administrative
- Les registres obligatoires
- Le suivi de l'activité

Un système de classement simple (chemises, classeurs)

Les livres comptables  
Les registres du droit du travail  
Les registres du droit des sociétés

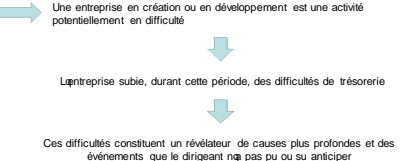
Un système d'information : des indicateurs adaptés

**ABGE** Quelques éléments de réflexion

Une entreprise en création ou en développement est une activité potentiellement en difficulté

L'entreprise subie, durant cette période, des difficultés de trésorerie

Ces difficultés constituent un révélateur de causes plus profondes et des événements que le dirigeant ne pas pu ou su anticiper



**ABGE** Les principaux indicateurs

Suivre l'activité : Commerce

Productivité

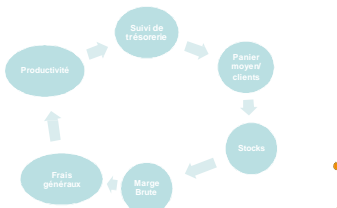
Frais généraux

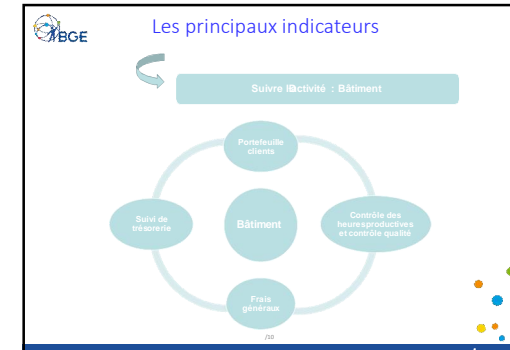
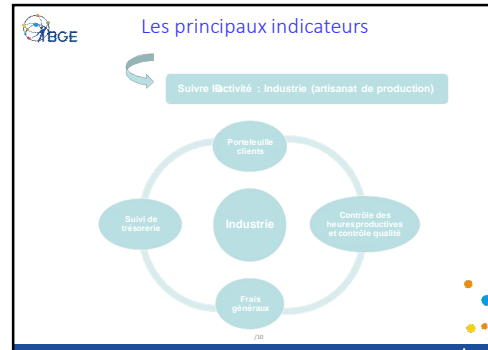
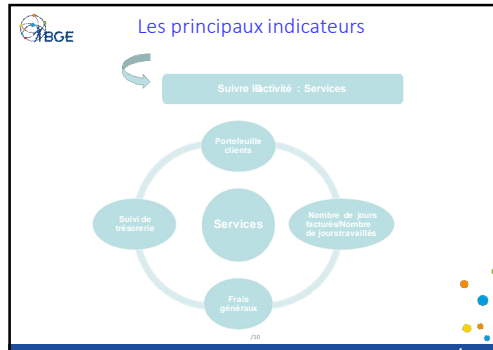
Marge Brute

Suivi de trésorerie

Panier moyen client

Stocks





**ABGE**  
Réseau national  
d'appui aux entrepreneurs

**DIGITALISER SON ENTREPRISE**

**MALLETTE DU DIRIGEANT**

7/0

**ABGE**

BONJOUR, et Bienvenue à toutes et à tous

“ Dans le cadre d'un programme de formation dédié aux dirigeants d'entreprises,

“ Sur la thématique « Nouvelles technologies et compétences numériques »,

“ Nous vous proposons aujourd'hui le module :

**DIGITALISER SON ENTREPRISE**

Formation animée par ...

Pour l'ACEC – BGE COTE D'AZUR

7/0

**Les Enjeux**

“ La digitalisation, ou “transformation digitale” devrait être votre préoccupation, votre fil rouge pour 2018. Pourquoi ? Car les enjeux sont immenses et parce que le consommateur a changé sa façon d'acheter en B2C, comme en B2B. Tous les secteurs sont concernés et les entreprises s'y mettent progressivement.

“ Trop cru ? Trop direct ? Dites-vous que vos concurrents s'y attèlent sûrement depuis des mois et que le déploiement de leur stratégie vous prendra certainement de court.

“ Beaucoup pensent “outils” avant de réfléchir “vision, méthode, objectifs, besoin et usage”. Sélectionner un outil sans stratégie au préalable, juste parce que vos concurrents l'utilisent n'est pas un facteur clé de succès à lui seul.

“ Toutes les sociétés évoluent aujourd'hui dans un monde digital mais ne sont pas pour autant digitalisées : Internet est un écosystème complexe qui va bien au delà du site web isolé et non actualisé que l'on connaissait dans le début des années 2000.

**A - Les outils pour booster votre stratégie marketing et vos ventes**

Sur la première marche du podium des objectifs des dirigeants, nous retrouvons sans grande surprise : le maintien et la croissance (lien) de leur activité. Comme nous l'avons maintes fois abordé, les habitudes de consommations de vos clients se sont digitalisées. Vos points de contact doivent l'être également.

1. Pour optimiser la gestion de votre relation clients, mettez en place un outil de CRM (Customer Relationship Management)
2. Automatisez vos communications en mettant en place un outil de Marketing Automation
3. Multipliez vos ventes en mettant en place des outils de vente connectés / mobiles

**B - Les outils pour optimiser et sécuriser vos processus métiers**

Vous n'avez aucune visibilité sur l'avancement projet de vos équipes ? Il faut à vos collaborateurs une semaine pour valider une créa sous-traitée par votre agence de comm ? Vous souhaitez mettre en place un outil performant en quelques jours ?

1. Optez pour des solutions en cloud, leaders sur leurs marchés
2. Mettez en place des outils collaboratifs / des outils de gestion de projets

**C - Les outils pour former vos collaborateurs**

Vos employés souhaiteraient monter en compétence mais il leur est impossible de profiter de leur compte personnel de formation (CPF) car aucun organisme ne propose LA formation souhaitée sur La Réunion. Deux choix signifient donc à vous : les envoyer en métropole, ou leur proposer de suivre des cours, certifications à distance. Certains sont même gratuits.

1. MOOC : massive open online course

Ou FLOT (Formation en Ligne Ouverte à Tous) : les stagiaires+ peuvent suivre librement les formations qui les intéressent, de chez eux sur leur temps libre, ou dans vos locaux. À l'issue de certaines formations, un certificat peut même être délivré. Indispensable pour se mettre à jour ou instaurer une culture digitale dans l'organisation.

2. COOC : Corporate Online Open Course : Cours en ligne dispensés par une Entreprise

Moins orientés “individus” mais davantage “entreprise”. Les cours s'adressent ici aux salariés, aux candidats potentiels et même aux fournisseurs.

“Le professeur est ici remplacé par un professionnel expert de son domaine

“Ces cours, qui favorisent la collaboration entre les apprenants, mêlant théorie et pratique

“Vous pouvez passer par des organismes comme :

**FUN (France Université Numérique)**, initiative lancée par le Ministère de l'Enseignement Supérieur, de la Recherche et de l'Innovation

**Coursera**, plateforme poussée par l'université de Stanford

**edX**, poussée par Harvard et MIT

#### D - Les outils pour adresser vos prospects / clients

Nous avons gardé le meilleur pour la fin : votre client, qui devrait normalement être votre raison de vivre, ou à défaut, **vo**tre raison d'exister sur votre marché. Vos ventes seront donc fortement liées à votre visibilité sur votre marché, donc de votre capacité à publier :

##### 1. Un site web efficace

Votre site web doit devenir un réel vecteur de chiffre d'affaires (et non, nous ne parlons pas e-commerce ici). Celui-ci doit être :

- responsive** : adapté à tous les écrans (le smartphone est aujourd'hui le premier support utilisé pour se connecter sur Internet).
- accessible** et ergonomique (si l'internaute ne trouve pas rapidement ce qu'il cherche, il partira)
- et bien optimisé pour le référencement naturel

##### 2. Un blog

##### 3. Un compte Facebook


##### 4. Une démarche social selling sur linkedin


##### 5. Une application mobile

## OPEN SOURCE

### Extraits

MALLETE DU DIRIGEANT





#### ABGE Quelques logiciels bien connus :

- Firefox et Thunderbird (navigateur et logiciel email);
- OpenOffice (Suite bureautique);
- Linux (Système d'exploitation);
- Gimp (Edition image opensource);
- Dolibarr (CRM et ERP)
- Alfresco (GED)
- Own cloud / J-DOC (Partage de documents)

**Leur point commun : ce sont des logiciels Libres qui pour la plupart d'entre eux sont gratuits, évoluent rapidement et bénéficient d'une communauté d'utilisateurs sur Internet.**

#### ABGE Qu'est-ce qu'un logiciel libre ?

**C'est un logiciel développé avec la volonté d'assurer les libertés des utilisateurs.**

**A l'inverse des logiciels venus avec des licences d'utilisation qui sont conçus pour limiter les libertés des utilisateurs.**

#### ABGE Les différents types de licences

**Les licences des logiciels libres sont souvent réparties en trois catégories, selon le degré de liberté qu'elles accordent en matière de redistribution.**

- **Domaine public**
- **Licences de type BSD**
- **Copyleft, licences de type GPL**



### LE WEB ET LE E-COMMERCE, LES OUTILS POUR AMELIORER SON CA

MALLETE DU DIRIGEANT





#### ABGE BONJOUR, et Bienvenue à toutes et à tous

~ Dans le cadre d'un programme de formation dédié aux dirigeants d'entreprises,

~ Sur la thématique « Nouvelles technologies et compétences numériques »,

~ Nous vous proposons aujourd'hui le module :

**LE WEB ET LE E-COMMERCE, LES OUTILS POUR  
AMELIORER SON CA**

Formation animée par ...

Pour l'ACCEC – BGE COTE D'AZUR

### Vocabulaire spécifique à Internet




Droits réservés (contenus, droits réservés)

#### ABGE Vocabulaire

**Mots clés : lexique internet**

- ❖ Contrat VAD
- ❖ Audience
- ❖ Domaine
- ❖ Extranet
- ❖ Intranet
- ❖ Site Portail
- ❖ Serveurs
- ❖ Protocole
- ❖ SPAM
- ❖ URL

**Qu'est ce que le WEB en quelques mots**

- ❖ Base de données et d'informations mondiales universelles reliées entre elles à travers les réseaux informatiques
- ❖ World-Wide Web (Web) date de mars 1989
- ❖ Hypertext étendu aux réseaux informatiques
- ❖ Grande variété de documents
- ❖ Interfaces clientes conviviales Réseau hypermédia réparti
- ❖ Intègre les autres serveurs Information

**Développer votre site de e-commerce**

**Important si vous décidez de développer votre site**

> 2 méthodes:

- ~ tout développer vous-même (impossible)
- ~ Utiliser un CMS (Content Management System)

> Lequel choisir?

- ~ dépend de votre type de site
- ~ site de présentation → CMS Joomla!, Wordpress, Drupal, etc
- ~ site de vente → CMS Prestashop, Oscommerce, etc

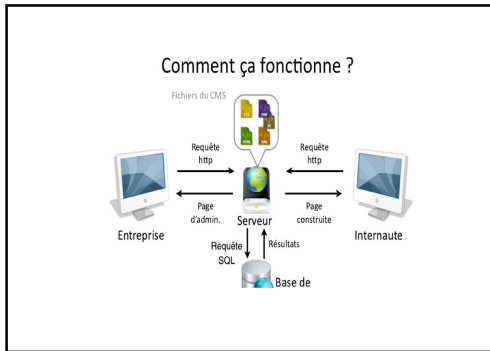
**Développer votre site de e-commerce**

**CMS: qu'est-ce que c'est?**  
**Content Management System = Système de Gestion de Contenus**

**Rôles:**

- Créer
- Publier
- Supprimer
- organiser

} tout type de contenu en temps réel



**Développer votre site de e-commerce**

**Objectif des CMS**

- > Séparation graphisme / contenu / fonctionnalités technique → séparer les métiers
- > Structuration du contenu
- > Suivi de la vie d'un élément du site
- > Gestion collaborative
- > Autonomie: pas (forcément) besoin de connaissances en informatique
- > Rapidité de mises à jour
- > Evolutivité (de nombreux plugins existants)

**REFERENCEMENT INTERNET**

**// Pourquoi le SEO ?**

**Référencement naturel (sans sponsoring) : positionner son site en 1ère page des moteurs de recherche**

- pour des mots-clés stratégiques ou pour la «longue traîne»
- winners takes all : trois premiers résultats, première page ...

**SEO = Search Engine Optimization : de quoi s'agit-il ?**

- Audit // Conception // Mise en ligne et déclaration // Optimisation et Positionnement // Suivi
- Pas «one shot» mais un processus continu, totalement lié au Web Analytics (analyse du trafic sur un site)
- Comprendre le fonctionnement des moteurs de recherche : indexation, algorithme de ranking et recherche

**// Quelques mots-clés**

**Publicité**

- Search engine marketing • Social media optimization • Paid inclusion • Pay per click • AdWords • Affiliate marketing • Conversion funnel / entonnoir de conversion • Conversion optimization

**Algorithme de ranking**

- PageRank • TrustRank • SERP Rank • Web harvesting

**Optimisation pour les moteurs de recherche**

- White / Black hat SEO : Doonway page, cloaking, Page hijacking, Landing page optimization, Keyword stuffing, Link farm, Spam de moteur de recherche
- Spamdexing • Web scraping • Scraper site • Link farm • Google bombing

**FONDAMENTAUX DU MARKETING ET TECHNIQUES DE VENTE**

**MALLETTE DU DIRIGEANT**

**BGE**

BONJOUR, et Bienvenue à toutes et à tous

~ Dans le cadre d'un programme de formation dédié aux dirigeants d'entreprises,


~ Sur la thématique « Marketing et communication »,

~ Nous vous proposons aujourd'hui le module :

**FONDAMENTAUX DU MARKETING ET TECHNIQUES DE VENTE**

Formation animée par ...  
Pour l'ACEC – BGE COTE D'AZUR

**BGE** Outils Marketing du Créateur



1 Ê A quoi sert le marketing?  
2 Ê Objectifs en phase de création  
3 Ê Outils marketing de base du créateur  
4 Ê Outils de marketing en ligne  
5 Ê Comment mesurer l'impact de vos campagnes

**1 Ê A quoi sert le marketing?**

**BGE** 1 – A quoi sert le marketing?

Quels sont les objectifs des actions de marketing?

- ⇒ Générer des contacts
- ⇒ Se faire connaître
- ⇒ Développer une marque, une identité
- ⇒ Générer des ventes
- ⇒ Construire une relation avec ses clients, ses partenaires
- ⇒ Fidéliser sa clientèle

Quels sont les outils marketing disponibles pour un créateur?  
Exemples: données par les participants (listing au tableau)

**La relation client**  
**Agir sur la qualité et la satisfaction**  
**Extraits**

MALLETTE DU DIRIGEANT



**BGE**

BONJOUR, et Bienvenue à toutes et à tous

~ Dans le cadre d'un programme de formation dédié aux dirigeants d'entreprises,

~ Sur la thématique « Marketing et communication », Nous vous proposons aujourd'hui le module :

~ LA RELATION CLIENT: AGIR SUR LA QUALITE ET LA SATISFACTION

~ Formation animée par ...  
~ Pour l'ACEC – BGE COTE D'AZUR

**BGE** La relation client

Une définition :

Ensemble des actions permettant à une entreprise de construire et d'entretenir avec ses clients une relation autour d'une offre commerciale

**BGE** Les enjeux de la relation client

- ❖ L'évolution du CA pour chaque client acquis
- ❖ L'image de l'entreprise est aussi véhiculée par les clients
- ❖ La fidélisation des clients : acquérir un nouveau client est 1 à 5 fois plus coûteux que de fidéliser un client existant

**BGE** Les facteurs de la relation client

Pour une relation client durable, il faut combiner 4 facteurs:

- ⇒ La satisfaction éprouvée et transmise par le client
- ⇒ La nature et la qualité des échanges que l'entreprise impulse avec son client
- ⇒ L'interaction entre l'évaluation de la relation client et l'évolution des prestations/produits
- ⇒ La reconnaissance (personnalisation) du client par l'entreprise

**BGE**  
Réseau national  
d'appui aux entrepreneurs

**STRATEGIE DE COMMUNICATION ET DECLINAISON SUR LE WEB**

MALLETTE DU DIRIGEANT




JANVIER 2017 - 5/10

**BGE**

BONJOUR, et Bienvenue à toutes et à tous

“ Dans le cadre d'un programme de formation dédié aux dirigeants d'entreprises,

“ Sur la thématique « Marketing et communication »,

“ Nous vous proposons aujourd'hui le module :

**STRATEGIE DE COMMUNICATION ET DECLINAISON SUR LE WEB**

Formation animée par ...

Pour l'ACEC - BGE COTE D'AZUR

**BGE** Élaboration d'un plan de communication

**Quoi :** quel produit, service, action veut-on promouvoir ?

**Pourquoi :** quels sont les objectifs ? Quel est le but que l'on cherche à atteindre ? Que veut-on transmettre ?

**A qui :** auprès de quelles cibles ? Qui cherche-t-on à interpeller ?

**Comment :** par quels moyens ? Comment diffuse-t-on le message ?

**Combien :** quel budget est-il alloué ?

**Quand :** selon quel planning ?

**BGE** Les objectifs de la communication

**Types de communications selon leur objet et leur discours :**

Communication sur l'offre

Perfomances Valeurs

**PRODUIT** **MARQUE**

Communication produit : Valorisation des performances

Communication marque : Valorisation de la « personnalité » et des valeurs de la marque

Communication sur l'organisation qui fait l'offre

Perfomances Valeurs

**ENTREPRISE** **INSTITUTION**

Communication d'entreprise : Performances économiques, techniques... de l'entreprise

Communication institutionnelle : « Personnalité » et valeurs de l'entreprise

**BGE** Les objectifs de la communication

**3 types d'objectifs :**

⇒ **Objectifs cognitifs** → « Faire connaître l'annonceur »

⇒ **Objectifs affectifs** → « Image de l'annonceur »

⇒ **Objectifs conatifs** → « Objectifs comportementaux des consommateurs »

**Concevoir votre infolettre (newsletter) Extraits**

MALLETTE DU DIRIGEANT




BONJOUR, et Bienvenue à toutes et à tous

Dans le cadre d'un programme de formation dédié aux dirigeants d'entreprises,

Sur la thématique « Marketing et communication »,

Nous vous proposons aujourd'hui le module :

**CONCEVOIR VOTRE INFOLETTRE (NEWSLETTER)**

Formation animée par ...

Pour l'ACEC - BGE COTE D'AZUR

**BGE** Qu'est-ce qu'une newsletter ?

**Le terme de newsletter désigne un e-mail à vocation commerciale envoyé à des abonnés.**


**La fréquence peut être quotidienne, hebdomadaire ou mensuelle**

**La newsletter est de plus en plus personnalisée pour être plus efficace**

**BGE** Une newsletter ? Pourquoi faire ?

**La newsletter vous permet de développer votre notoriété**

**83% des internautes se renseignent sur le site de la marque après avoir reçu un email intéressant**

 Une newsletter ? Pourquoi faire ?

**La newsletter vous permet de fidéliser vos clients et d'augmenter la fréquence de leurs achats**

**64% des internautes achètent souvent ou parfois après la réception d'une newsletter**


120

 **RECRUTEMENT, INTEGRATION ET DROIT DU TRAVAIL**

**MALLETTE DU DIRIGEANT**



120

 BONJOUR, et Bienvenue à toutes et à tous


~ Dans le cadre d'un programme de formation dédié aux dirigeants d'entreprises,

~ Sur la thématique « Ressources humaines et management »,

~ Nous vous proposons aujourd'hui le module :  
**RECRUTEMENT, INTEGRATION ET DROIT DU TRAVAIL**

Formation animée par ...  
Pour l'ACEC - BGE COTE D'AZUR

120

 **FONDAMENTAUX ET BASE DU DROIT DU TRAVAIL**

**INTRODUCTION GENERALE - PRESENTATION**

**PLAN DE LA FORMATION**

I6 REPERES  
II6 ACQUERIR UNE METHODOLOGIE DE RECHERCHE  
III6 ..ACTUALITES . JURISPRUDENCE  
IV6 ..UTILITE DE CERTAINS OUTILS (REGLEMENT INTERIEUR)  
V6 OBLIGATIONS LEGALES


120

**FONDAMENTAUX ET BASE DU DROIT DU TRAVAIL**  
**REPERES**

**LE DROIT DU TRAVAIL QU'EST-CE QUE C'EST ?**

La parole est à vous.....

120

 **DROIT SOCIAL**

Loi du 9 avril 1898 . Obligation faite à l'employeur d'indemniser un salarié victime d'un accident du travail.  
C'était le 1er acte de l'Etat providence et de la protection sociale.

DROIT DU TRAVAIL	DROIT DE LA SECURITE SOCIALE
~ Repos hebdomadaire	~ Protection des actifs contre les risques de maladie
~ Durée du travail	~ Maternité
~ Congés payés	~ Vieillesse
~ Conventions collectives	~ Charges familiales
~ Grève	
~ Rupture du contrat de travail	
~ Action syndicale	

120

**MANAGER L'ACTIVITE PROFESSIONNELLE DES SALARIES EN INTEGRANT LE DROIT DU TRAVAIL**  
Extraits

**MALLETTE DU DIRIGEANT**



120

BONJOUR, et Bienvenue à toutes et à tous

Dans le cadre d'un programme de formation dédié aux dirigeants d'entreprises,


Sur la thématique « Ressources humaines & management »,

Nous vous proposons aujourd'hui le module :

**MANAGER L'ACTIVITE PROFESSIONNELLE DES SALARIES EN INTEGRANT LE DROIT DU TRAVAIL**

Formation animée par  
Pour l'ACEC - BGE COTE D'AZUR

120


 **FONDAMENTAUX ET BASE DU DROIT DU TRAVAIL**

**INTRODUCTION GENERALE - PRESENTATION**

**PLAN DE LA FORMATION**

I6 CONNAITRE LES FORMES DE CONTRATS ET LES DISTINGUER  
II6 REDIGER LE CDI EN EVITANT LES ERREURS  
III6 ..REDIGER ET GERER LES CONTRATS A TEMPS PARTIEL  
IV6 ..MODIFIER LE CONTRAT DE TRAVAIL  
V6 CONCLURE ET GERER LE CDD ET LES CONTRATS PRECAIRES

120

 FONDAMENTAUX ET BASE DU DROIT DU TRAVAIL

- VII6 0 .FIXER ET EVALUER LES OBJECTIFS DANS LE RESPECT DU CONTRAT DE TRAVAIL
- VIII6 0 LES RESPONSABILITES DE L'EMPLOYEUR EN MATIERE DE SANTE AU TRAVAIL
- VIII6 0 .MANAGER SANS HARCELER NI DISCRIMINER
- IX6 0 .LE POUVOIR DISCIPLINAIRE DE L'EMPLOYEUR
- X6 0 ..LES RUPTURES DU CONTRAT DE TRAVAIL
- XI6 0 .CAS PRATIQUES ET ANALYSE

110

**PREAMBULE : LES REGLES GENERALES D'EMBAUCHE**

Un principe de non discrimination à l'embauche d'un salarié :

- En raison de son origine, de son sexe, de ses mœurs, de son orientation sexuelle,
- De sa situation de famille, de son appartenance ou de sa non-appartenance, vraie ou supposée, à une ethnie, une nation ou une race,
- De ses opinions politiques, de ses activités syndicales ou mutualistes,
- De ses convictions religieuses, de son apparence physique, de son patronyme,
- En raison de son état de santé ou de son handicap.

**I ÉACTUALITES - JURISPRUDENCE**

- “ La durée minimale d'activité pour les temps partiels **É Loi de sécurisation de l'emploi du 14 juin 2013**
- “ La réforme de la formation professionnelle et la **Loi du 5 mars 2014**
- “ Synthèse des changements introduits par la **Loi du 17 août 2015 relative au dialogue social et à l'emploi**, dite « réforme Rebsamen » et la **loi « Macron » du 6 août 2015**

- “ **Le contrat de génération** et les mesures pour promouvoir l'embauche des jeunes et le maintien dans l'emploi des seniors
- “ **Les nouvelles mesures d'incitation à l'embauche pour les TPE et PME**
- “ Les obligations de l'employeur résultant du **principe d'égalité professionnelle** entre les hommes et les femmes
- “ **Les CDD 2 renouvellements au lieu d'un**
- “ Le point sur la **pénibilité** au travail


 Réseau national d'appui aux entrepreneurs

**PROTECTION SOCIALE DE L'ENTREPRENEUR ET DE SON CONJOINT**

**MALLETTE DU DIRIGEANT**



JANVIER 2017 - 110

 BONJOUR, et Bienvenue à toutes et à tous

“ Dans le cadre d'un programme de formation dédié aux dirigeants d'entreprises,

“ Sur la thématique « Ressources humaines et management »,

“ Nous vous proposons aujourd'hui le module :

**PROTECTION SOCIALE DE L'ENTREPRENEUR ET DE SON CONJOINT**

Formation animée par ...

Pour l'ACEC - BGE COTE D'AZUR

**LE RÉGIME GÉNÉRAL DES SALARIÉS**

Les dirigeants concernés Les présidents de SA, directeurs généraux de SA, présidents de SAS, les gérants minoritaires ou égalitaires de SARL, les dirigeants de SCOP, ... sont des salariés de l'entreprise et à ce titre sont affiliés au régime général des salariés.

**La couverture sociale**

Les principaux éléments de la couverture sociale sont les suivants :

- Le taux de prise en charge des dépenses médicales varie entre 35 % et 80 % s'il s'agit d'une hospitalisation, de petits risques (consultations médicales, médicaments, auxiliaires médicaux, etc.) ou de gros risques (affections de longue durée, examens et soins des quatre derniers mois de grossesse, etc.).
- En cas d'accident du travail: prise en charge totale.
- En cas de maladie ou de maternité, les indemnités journalières sont plafonnées.
- Les dirigeants bénéficient de la retraite complémentaire des cadres.
- Ils bénéficient aussi des allocations familiales.

**Les avantages du régime des salariés**

Globalement, les prestations proposées sont de bonne qualité mais plafonnées. La retraite complémentaire est un peu plus importante que celle du régime des TNS.

**Les inconvénients du régime des salariés**

Ce régime coûte plus cher que le régime des TNS. Attention au montant des charges sociales pour les PME qui viennent de se lancer.

**LE RÉGIME DES TRAVAILLEURS NON SALARIÉS (TNS)**

Les dirigeants concernés Il s'agit de tous les responsables d'entreprise qui ne sont pas affiliés au régime général des salariés.

**La couverture sociale**

Les principaux éléments de la couverture sociale sont les suivants :


- Le taux de prise en charge des dépenses médicales varie entre 35 % et 80 % s'il s'agit d'une hospitalisation, de petits risques (consultations médicales, médicaments, auxiliaires médicaux, etc.) ou de gros risques (affections de longue durée, examens et soins des quatre derniers mois de grossesse, etc.).
- En cas d'arrêt de travail suite à une hospitalisation, une maternité, une maladie, ou un accident, la prise en charge varie selon le régime complémentaire et après expiration d'un délai de franchise propre à chaque régime.
- La retraite de base et la retraite complémentaires sont obligatoires.
- Les dirigeants d'entreprise bénéficient aussi des allocations familiales. Les avantages du régime des TNS Le montant des cotisations sociales est moins élevé que celles du régime salarié. Les inconvénients du régime des TNS La couverture de retraite et de prévoyance est moins importante que celle des travailleurs salariés.

**Les avantages du régime des TNS**

Le montant des cotisations sociales est moins élevé que celles du régime salarié

**Les inconvénients du régime des TNS**

La couverture de retraite et de prévoyance est moins importante que celle des travailleurs salariés.

 Pour leur protection sociale, les indépendants relèvent depuis le 1<sup>er</sup> janvier 2010 du régime général de la Sécurité sociale pour les indépendants, grâce au Régime général de Sécurité sociale (Assurance maladie, Assurance retraite, Unifam en complément du RSI. Les anciennes cotisations RSI, dénommées les Agences de Sécurité sociale pour les indépendants, sont fermées.

Les professionnels libéraux exerçant une activité non réglementée vont rentrer par étapes dans ce régime pour toute leur protection sociale (maladie, retraite) suivant ce calendrier :

- à partir de 2010, pour tous les nouveaux auto-entrepreneurs (et a. SI) ;
- à partir de 2010, pour tous les types de nouveaux créateurs (auto-entrepreneurs et au régime fiscal du réel et a. SI) ;
- à partir de 2010, pour tous les types de nouveaux créateurs (auto-entrepreneurs et au régime fiscal du réel et a. SI) ;
- à partir de 2010, pour tous les types de nouveaux créateurs (auto-entrepreneurs et au régime fiscal du réel et a. SI) ;

Si vous exercez une profession libérale réglementée, vous n'êtes pas concerné par cette réforme. Vous devez toujours pour votre retraite d'une cotisation spécifique.

C'est le lieu d'activité de votre entreprise qui détermine votre rattachement au régime français de Sécurité sociale et non la localisation du siège social.

Le tableau ci-dessous vous donne un panorama de votre protection sociale.

**De qui parle-t-on ?**

Dans le domaine de la protection sociale, le terme travailleurs indépendants englobe les artisans, les commerçants et les professionnels libéraux non réglementés qui vont rentrer par étapes dans cette catégorie avant le calendrier présenté ci-dessus, et notamment ceux de la Sécurité sociale des indépendants et de la même réglementation que les autres travailleurs indépendants (cotisations et prestations maladie et retraite). Ces professions libérales non réglementées (comme par exemple les consultants) ne figurent pas dans le liste des professions libérales réglementées (à consulter sur [scoo-indpendants.fr](#)) qui relèvent pour leur retraite d'une autre caisse.





### CONTEXTE ET DÉFINITION

➤ **Bref historique À**

- Apparition de la question de l'environnement dans **les années 70**
- 1987 Définition du développement durable (rapport Brundland) : **« C'est un développement qui répond aux besoins du présent sans compromettre la capacité des générations futures à répondre aux leurs »**
- 2002 En France, création du ministère de l'Écologie et du Développement durable et mise en place de rencontres politiques spécifiques comme le Grenelle de l'environnement

➔ **Plusieurs lois sont mises en place et vont impacter la plupart des activités = on parle ainsi d'économie verte, de métiers verts ou « verdissants »**

### CONTEXTE ET DÉFINITION

➔ **Métiers verts:** ce sont des métiers en lien avec l'environnement, ex : ingénieur en environnement

➔ **Métiers verdissants:** métier dont la finalité n'est pas environnementale, mais qui intègre de nouvelles compétences pour prendre en compte la dimension développement durable, de manière durable et quantifiable

ex : Maçon proposant de l'éco-construction.

### APPLICATIONS ET ACTIONS POUR L'ENTREPRISE

Pour une entreprise = mettre en cohérence **efficacité économique, équité sociale, et la préservation de l'environnement.**

- Social:** Egalité homme-femme, conditions d'hygiène et de sécurité, gestion des risques prof, inscription de la structure dans l'environnement local
- Environnement:** Economie des ressources, cycle de vie des services et produits 0
- Économique:** Respect des droits sociaux, participation des salariés aux résultats, climat social

### APPLICATIONS ET ACTIONS POUR L'ENTREPRISE

#### Une Législation de + en + contraignante

- Réglementation sur l'environnement : gestion des déchets, apau le bruit, la maîtrise de l'énergie.
- Les entreprises recevant du public comme les boulangeries, bûcheres, pressings, coiffeurs... sont soumises à la réglementation des Etablissements Recevant du Public (ERP).

#### Un Marché en expansion continue

- Les exigences des consommateurs en termes de santé et qualité ne cessent de croître.
- Les produits « verts » gagnent chaque jour des parts de marché.
- Les nouvelles contraintes engendrent de nouveaux besoins.

### APPLICATIONS ET ACTIONS POUR L'ENTREPRISE

Les entreprises

↓

S'adapter aux nouveaux besoins et exigences

↓

Proposer des produits et services plus respectueux

- Produits BIO, locaux, économisant de l'énergie, éco construction, 0
- Esquisses énergies, gestion des déchets, achat local 0

### APPLICATIONS ET ACTIONS POUR LES ENTREPRISES

Une réglementation pour tous

**L'AFFICHAGE OBLIGATOIRE**

1. Les coordonnées du **Médecin du Travail** ou du service médical compétent pour l'établissement
2. Les coordonnées des services de secours d'urgence
3. Les coordonnées de l'**inspecteur du Travail** compétent avec le nom de l'inspecteur du Travail compétent (C. trav. art. L. 620-5)
4. Les **horaires de travail** sur tous les lieux de travail où ils s'appliquent, un duplicata devant être adressé à l'inspecteur du Travail territorialement compétent (C. trav. art. L. 620-2)
5. Les **congés payés**, la période et l'ordre des départs selon l'art. D. 224-4 du C. du trav. "l'ordre des départs en congés est communiqué à chaque ayant droit (0) et est affiché dans les ateliers, les bureaux et magasins"
6. Les textes sur l'égalité professionnelle des femmes et des hommes (C. trav. art. L. 123-7 de l'ancien code du travail)
7. L'avis sur les conventions et accords collectifs applicables (C. trav. art. L. 135-7 idem)
8. Les consignes pour le cas d'incendie.
9. Les dispositions visant le harcèlement sexuel. La législation prévoit l'information et la prévention de ces dispositions dans l'entreprise ou sur les lieux d'embauche. Le règlement intérieur doit rappeler les dispositions relatives au harcèlement sexuel (C. trav. art. L. 122-34)

### APPLICATIONS ET ACTIONS POUR LES ENTREPRISES

Chaque secteur d'activité est encadré par des lois en faveur de l'environnement et des droits sociaux, adaptées à ses spécificités (utilisation de produits dangereux, conditions de travail particulières).

Une réglementation spécifique selon l'activité

➔ consulter les fiches métiers des chambres des métiers et de l'artisanat, les syndicats et les fédérations professionnelles...

### APPLICATIONS ET ACTIONS POUR LES ENTREPRISES

**Des études énergétiques :**

- Bilan énergétique (pré-diagnostic et diagnostic)
- Etudes thermiques, frigorifiques, éclairage pour améliorer l'efficacité de l'existant.

**Des études d'impact :**

- Bilan carbone ([www.actioncarbone.com](http://www.actioncarbone.com))
- PDE (Plan de déplacement entreprise)
- ACV (Analyse du cycle de vie d'un produit)
- DPE (diagnostic de performance énergétique)

**Et des certifications :**

- Iso 14001
- Iso 26000 (Aspect social)

Une connaissance de son empreinte écologique

### APPLICATIONS ET ACTIONS POUR LES ENTREPRISES

**Compléter la palette de votre offre en proposant des produits et services « verts »**

- un maçon qui propose aussi de l'éco-construction
- un institut qui propose aussi des soins à base de produits naturels
- un restaurant ou un snack qui propose aussi un menu bio ou local

Des actions de verdissement

## AVANTAGES ET OPPORTUNITÉS

En choisissant le développement durable :

- Je confirme mon **avantage concurrentiel** et je prends de l'avance
- **Mon entreprise renforce sa visibilité et améliore son attractivité**
- Je **fidélise mes clients** et mon personnel autour de la qualité et de valeurs communes
- Je réalise des économies par une gestion **éco-responsable tout en améliorant mon environnement** de travail
- Je suis **reconnu(e) comme un acteur à part** entière du territoire



**L'intérêt économique réside aussi et surtout dans la conquête de nouveaux marchés**

## Exemple: Coiffure

~ De nombreux produits employés ont des impacts sur la santé des professionnels et sur l'environnement

~ Consommation d'eau et rejet aux égouts des déchets, consommation d'énergie

*Pour identifier tous les impacts environnementaux, il faut étudier les tâches quotidiennes du coiffeur*

## Impacts sur la santé

~ Affections de la peau, allergies et asthme sont courantes chez les coiffeurs

~ Causes possibles: les shampoings, les colorants, l'ammoniaque, l'eau oxygénée

~ La réglementation interdit l'usage des substances les plus dangereuses mais on n'a pas encore étudié les effets sur la santé de l'ensemble des molécules utilisées

### Bonnes pratiques

~ Se laver les mains avec du savon neutre

~ Appliquer des crèmes protectrices

~ Mettre des gants (également lors du rinçage du produit)

~ Éviter de porter des bijoux, ils peuvent contenir des métaux qui favorisent les allergies

## Effets sur l'environnement

~ Les substances contenues dans les produits peuvent polluer les milieux en étant rejetées dans les égouts ou en se volatilisant

~ De plus en plus de fabricants proposent des produits ayant moins d'impact sur l'environnement et sur la santé

~ Certains labels donnent des indications sur la composition des produits (le plus répandu en France Cosmo Bio):

- ~ Absence totale ou quasi-totale de composés issus de la chimie de synthèse voir de la pétrochimie
- ~ Exclusion de certaines molécules
- ~ Utilisation de produits issus de l'agriculture Bio