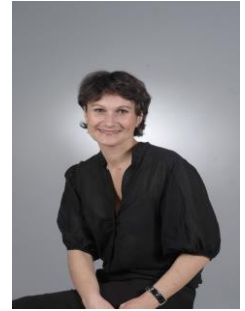


Valérie FONTANA

481, Rue des Pyrénées
31330 MERVILLE
Tel : 06-14-67-76-85
Mail : contact@nouvelacte.fr



Consultante-Coach professionnel-Formatrice

DOMAINES D'INTERVENTION :

Coaching professionnel :
Contextes d'intervention :

- Communication et gestion des conflits
- Management opérationnel et leadership
- Compétences commerciales
- Changement

Quelques références :

- Sté Physiol - Direction des ventes et Direction marketing
- coaching en management et résolution de conflits
- Sté Sylob -Direction
- Coaching en communication et prise de parole en public
- Groupe E. Leclerc - Responsables d'unités commerciales.
- Coaching en management

Formation, Conseil :

- Vente - Négociation et Relation Client - Développement commercial
- Management opérationnel - Communication et développement personnel
- Accompagnement au changement
- Ingénierie de formation

Quelques références :

- Technal; Groupe Hydro. Centre de Formation interne.
- CCI Tarn
- Centrale d'achat des espaces « Le Manège à Bijoux® »
- E. Leclerc Auch, Albi
- JCB

PARCOURS PROFESSIONNEL :

2009 : Création de Nouvel Acte. Organisme de formation.
2004/2008 : Responsable formation et chef de projet. Devinlec
1999- 2004 : Conseil et formation auprès de PME PMI, CCI, organismes de formation
1998-1999 : Formatrice Animatrice réseau. Société Jean Patou. Paris.
1992-1996 : Chef de rayon. Secteur textile..Auchan Bagnolet

FORMATION INITIALE ET CONTINUE:

- École Supérieur de Gestion - Négociation - Paris
- Formation Niveau 1 « Management et animation de la Formation »- IGS. Paris.
- Praticien Certifié NLPNL
- Analyse Transactionnelle.101
- DU de Coaching. IAE Toulouse.