



JEAN FRANCOIS BART



CE QUE J'AIME DANS LE TRAVAIL

Le partage du
savoir

La délégation
contrôlée

Le respect, la
ponctualité

Le challenge dans
les objectifs à
atteindre

La conduite de
projet

le travail en équipe
pour fédérer,
entraîner, motiver

Je donne tout mon savoir mais aussi mon expérience aux managers que j'accompagne. Je favorise le dialogue, l'échange pour construire en équipe, des solutions durables et les aider à se bâtir autour d'un projet professionnel équilibré.

Ce que je n'aime pas

La mauvaise foi

L'intolérance

Le manque de
propreté et
rangement

Ne pas connaître
les enjeux d'un
projet qui m'est
confié

Les habitudes

Le management
directif

Ce qui me motive dans les projets

Les challenges

Le partage avec les
autres

Le respect des
enjeux et des
objectifs

La réussite en
équipe

La construction en
groupe de travail

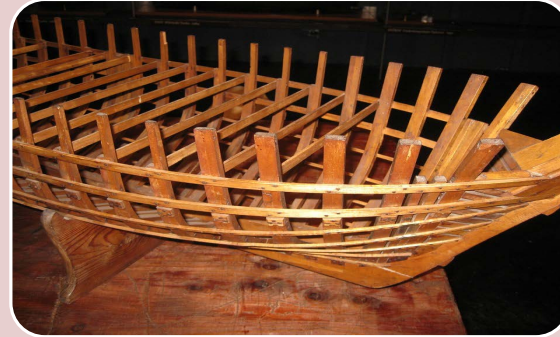
Le management
participatif

Mes centres d'intérêts



Le coaching

Sportif de compétition
Scolaire
Equin



Le maquettisme

Précision
Bricolage
Patience
Résultat



La photo

Aimer la photographie pour immortaliser des moments importants de notre vie
La photographie est accessible à tous
La photographie pousse au partage avec les autres

Mes compétences clefs

COMMERCIAL

- Diagnostic force de vente, organisation des secteurs de vente, management et pilotage commercial, objectifs et politique de rémunération, recrutement de la force de vente, gestion back office, techniques de vente...

ORGANISATION

- Approche processus, analyse de la valeur, démarche Lean...

STRATEGIE

- Diagnostic stratégique, Business Plan, mis en place des différentes stratégies en fonction du contexte de l'entreprise, pilotage...

QHSE

- Appui aux démarches Qualité ISO 9001 version 2015, OHSAS 14001 et 18001, MASE en logique de 3^{ème} Révolution Industrielle.
- Les outils et le management de l'amélioration continue en approche collective.

MANAGEMENT

- Techniques de management du changement, de mutations économiques et de crise ;
- Fixer des objectifs partagés, piloter par indicateurs pour des Résultats SMART

NTIC

- Diagnostic présence sur le net, techniques de référencement, utilisation des réseaux communautaires, mise en place de sites internet E boutique...

En logique Qualité Hygiène Sécurité et Développement Durable.

Mes compétences clés

La communication

- J'utilise les techniques de communication inter personnelles pour gérer les blocages, intégrer le changement dans la communication aussi bien interne qu'externe – MBTI, tests, analyse transactionnelle, PNL ...

Les Compétences

- Je suis expert en Gestion Prévisionnelle des Emplois et des Compétences en lien avec la stratégie d'entreprise : cartographie des compétences, référentiels métiers, transfert de compétences, gestion des emplois dits sensibles, positionnement compétences des collaborateurs

Le Management

- J'appuie les managers en logique Clients Fournisseurs dans leur management opérationnel : entretien, réunion, contrat d'objectifs, pilotage des enjeux, cadrage des personnes

Le management des forces de vente

- Je pratique le coaching de direction, des équipes de vente pour les aider à identifier leurs ressources personnelles, à faire émerger leurs talents et surtout à prendre confiance pour booster leur dynamique commerciale collective

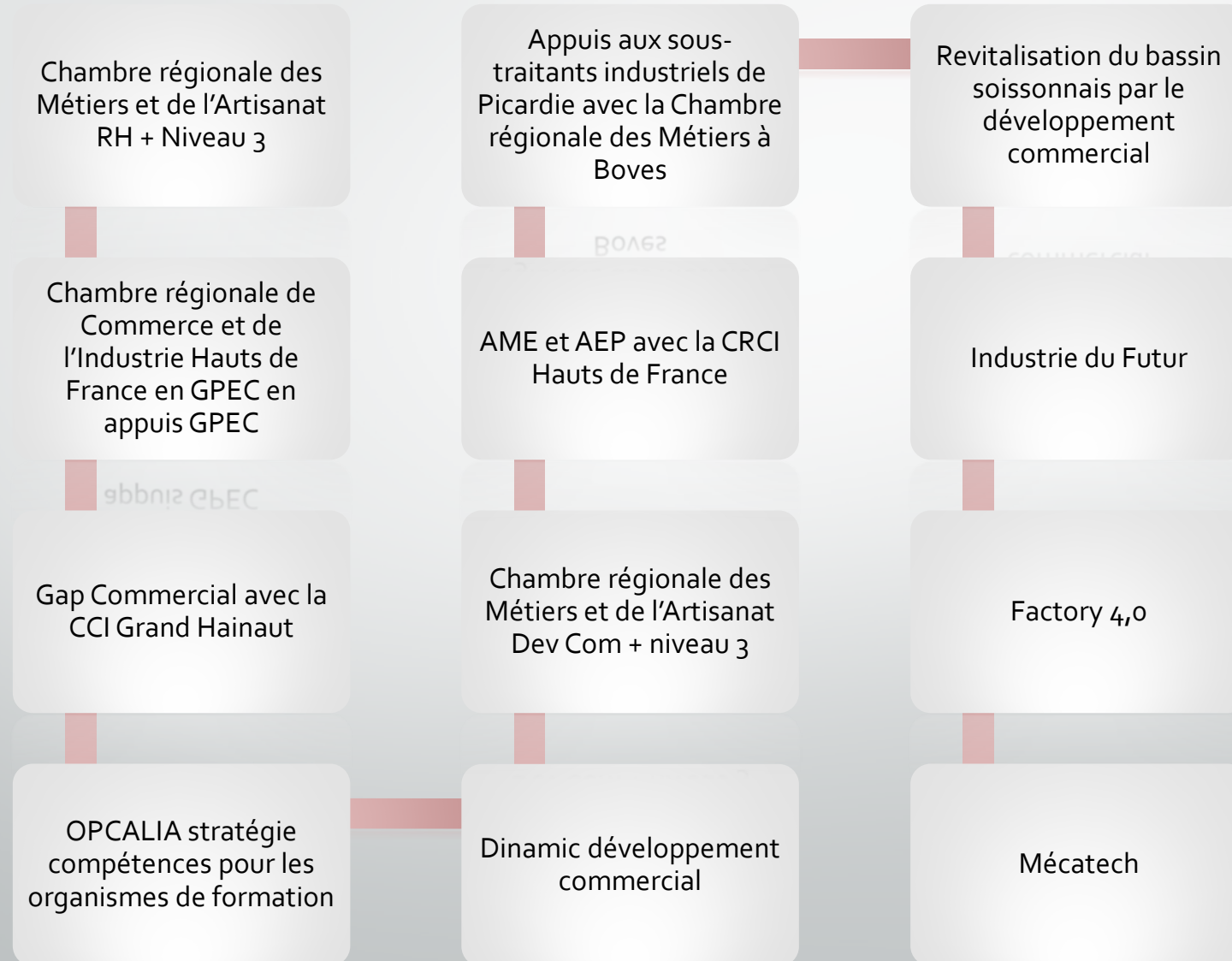
Le service Clients

- Expert en Qualité, je développe des logiques commerciales centrées CLIENTS où le service est l'élément clef de la satisfaction clients

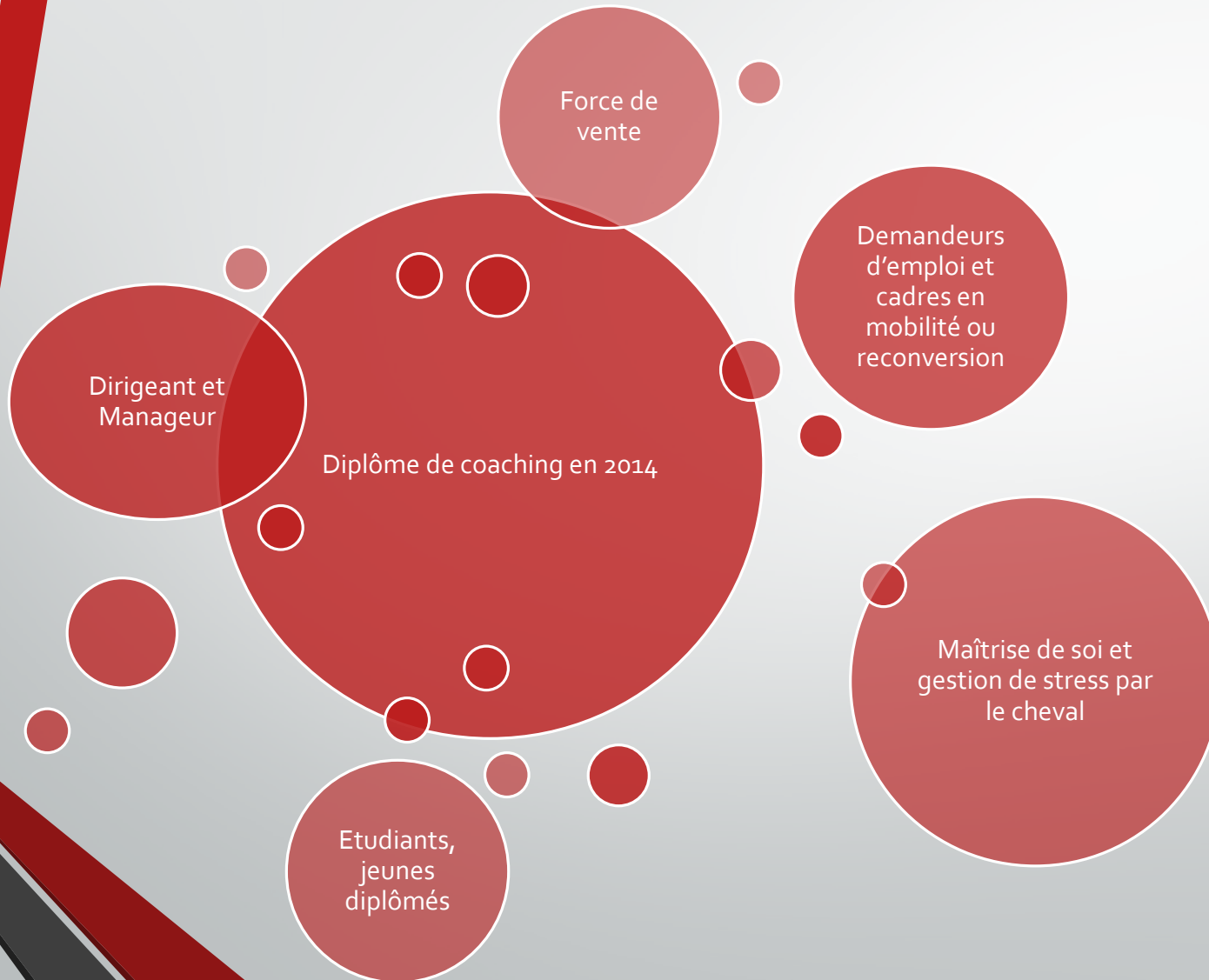
Les études de marché

- Je mets en place des enquêtes de satisfaction, des études de lancement produits en logique innovation, écoute clients . Je travaille essentiellement à partir d'un logiciel SPHYNX PLUS 2

Mes principales expertises accompagnements aux mutations



Une spécialisation de pointe complémentaire à l'accompagnement formation



Je suis coach certifié ICF

Avec un diplôme reconnu par l'état reconnu
RNCP obtenu en 2014

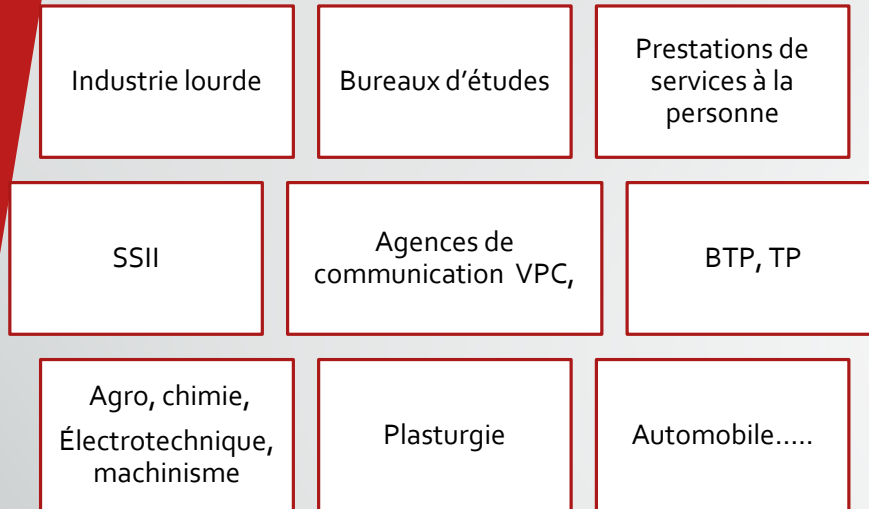
Je suis le responsable du département
coaching de notre Cabinet MP COACHING

Coach référencé par le Conseil Régional
Hauts de France , Conseil du département
du Nord,

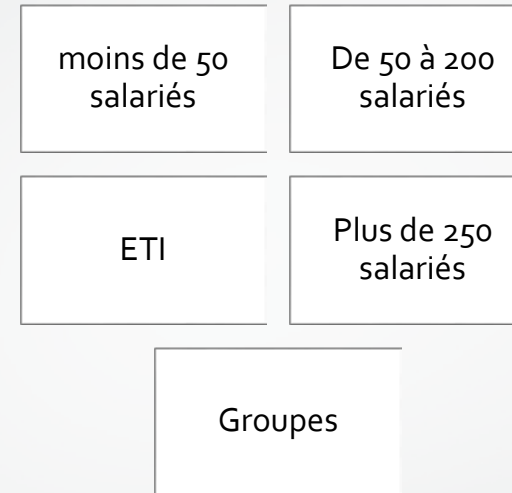
Référencé en bilans de compétences et
bilans professionnels pour le Conseil
Régional Hauts de France et Proch'Emploi,
le FONGECIF

J'ai une compétence pluri disciplinaire

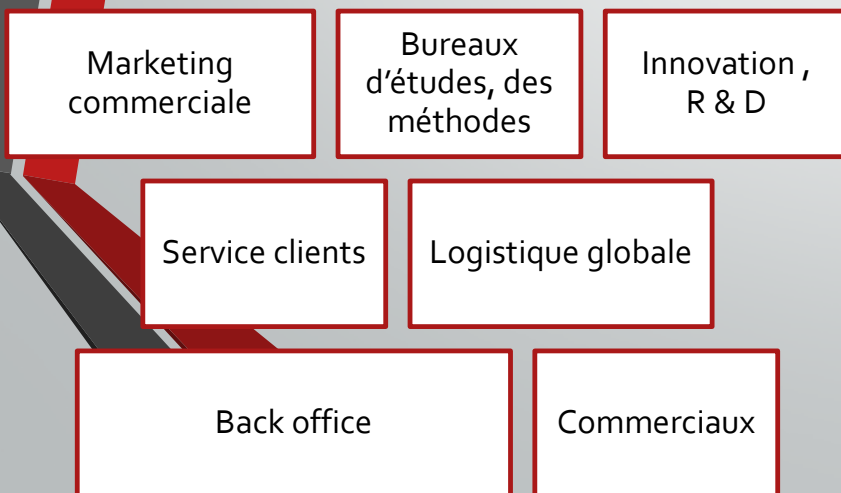
Des secteurs d'activité



De tailles différentes



Pratique des fonctions



De style de management



Formateur Mallette
dirigeant depuis 2016

Formateur Projet
professionnel,
employabilité mobilité pour
le Conseil Régional Hauts
de France, CNFPT,
l'Inset de Dunkerque,
le Conglomérat des
Universités Hauts de
France,
la FME

Formateur en
développement
commercial pour les
artisans commerçants pour
la Chambre Régionale des
Métiers et de l'Artisanat
Hauts de France

Formateur en Management
et conduite de changement
en lien avec les OPCA

Mettre en place sa veille
Marchés ou
Concurrents/nouveaux
entrants

Mettre en place une
stratégie commerciale de
différenciation

Segmenter, cibler par
activités – marchés ses
développements

Qualifier, quantifier ses
potentiels en exploitant les
sources du Net

Construire une base de
données commerciale en
lien avec Outlook, l'Open
Source : CRM et GRC

Innover dans son offre pour
se démarquer des
concurrents en utilisant
l'Analyse de la valeur

Mettre en place des plans
commerciaux avec plans de
visite opérationnels et
pilotés

Optimiser sa zone de
couverture par
l'organisation commerciale
Back Office et Itinérante

Fixer des objectifs aux
acteurs directs et indirects
de l'action commerciale

Savoir recruter de bons
commerciaux et surtout
savoir les manager

Posture du dirigeant en
management commercial

Travailler en appels d'offre
ou en consultation

E Brand et optimiser sa
présence sur le Net :
moteurs de recherche,
blogs, annuaires, Sites, E
boutique, référencement
....

Travailler la mise en valeur
de son Pas de Porte et de sa
signalétique externe

Savoir mettre en valeur un
magasin, un show room

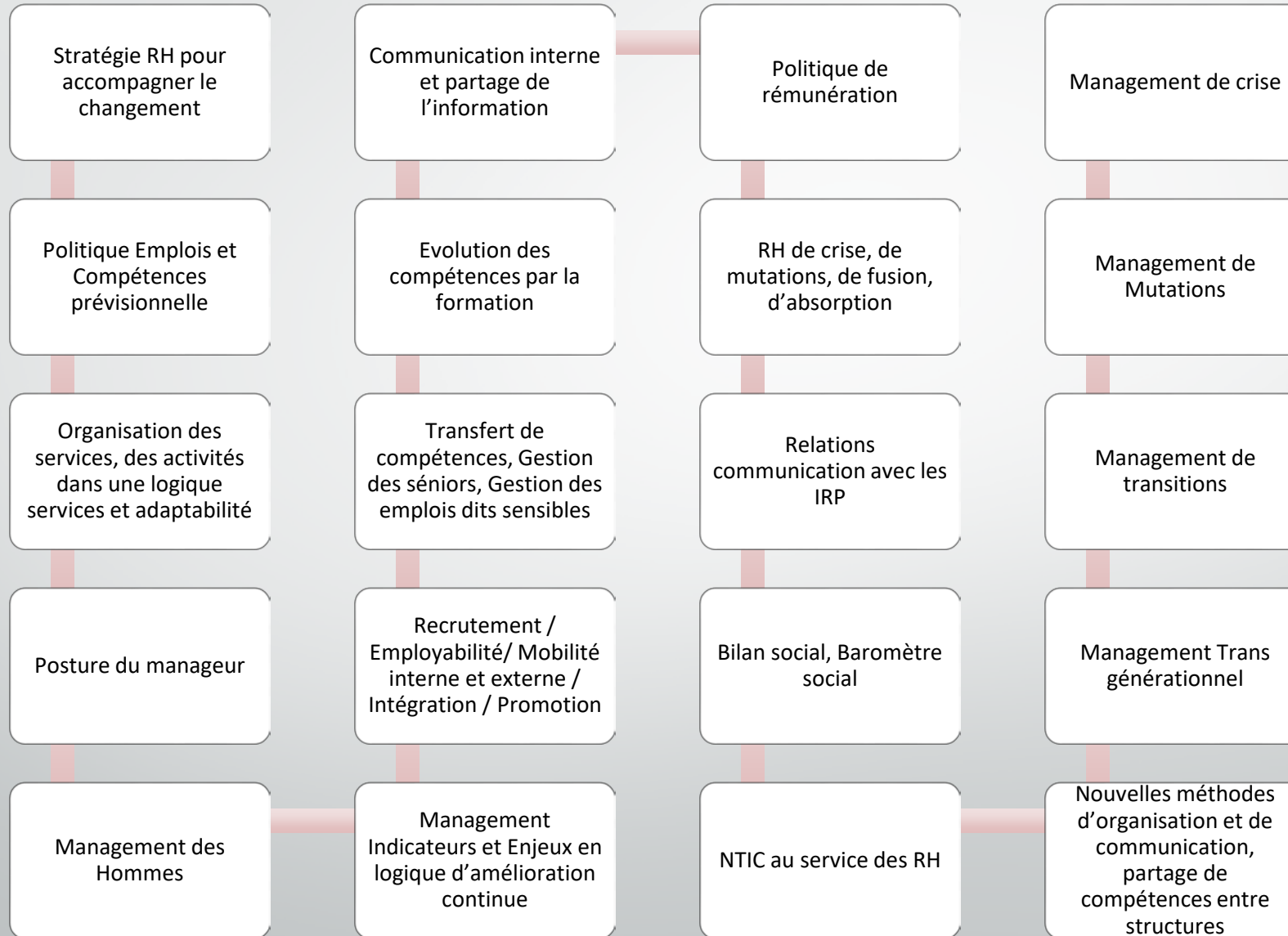
Relance, suivi, devis, clients,
prescripteurs, partenaire

La relation professionnelle
clients

EXPERTISES FORMATION EN GESTION INDUSTRIELLE ET LOGISTIQUE

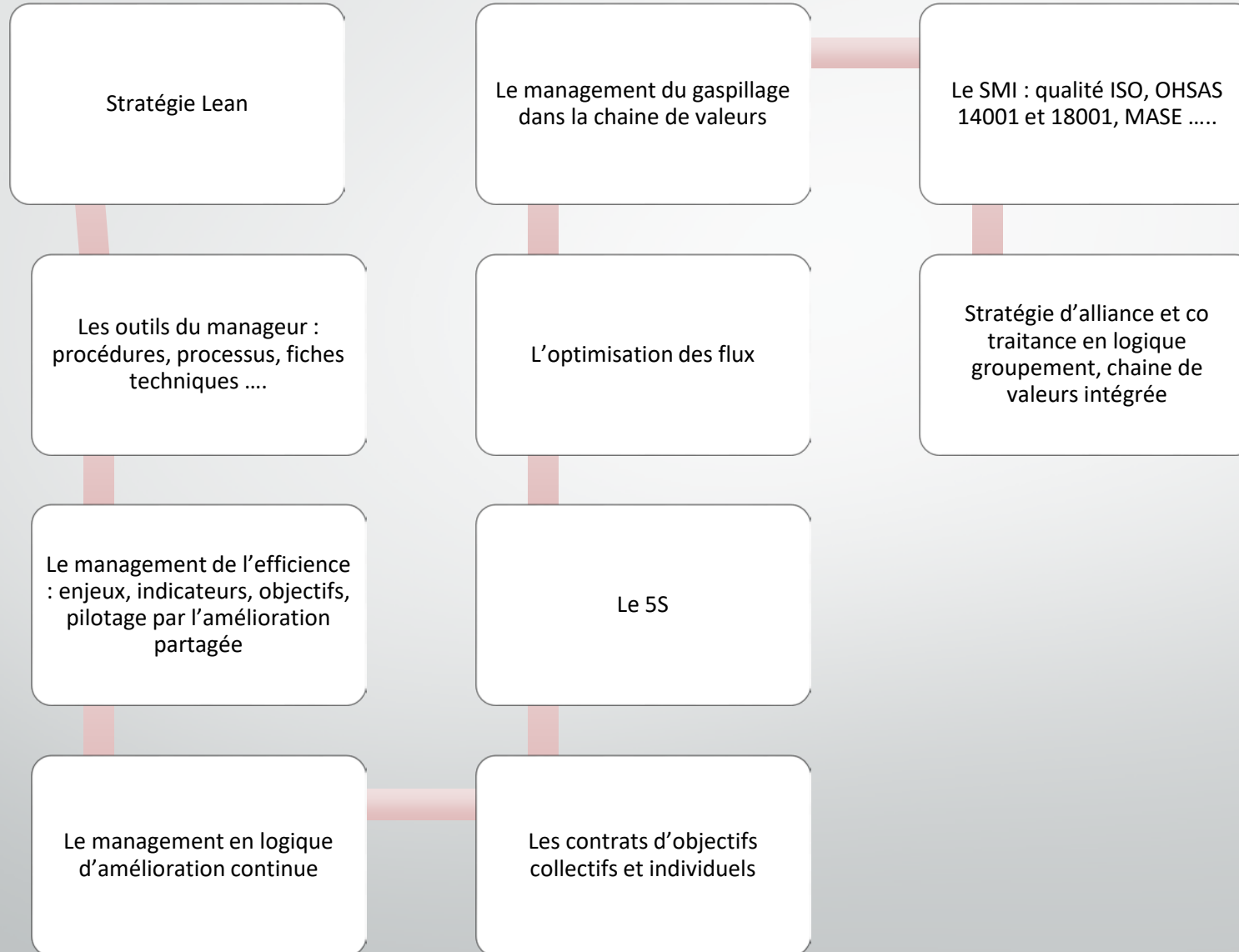


EXPERTISES RH GPEC .





EFFICIENCE ET ORGANISATION .



Modules en approche innovante .

Réaliser son diagnostic
stratégie/commercial/
RH: Management

Construire sa stratégie
en logique projet

Comprendre les
différentes stratégies
possibles

La conduite de réunion
en logique coaching et
émergence des talents

Le projet professionnel
ou développer son
employabilité interne et
externe

Le management par les
enjeux

Le management de
l'innovation par
l'analyse de la valeur

Le bilan de
compétences

Identifier les nouvelles
techniques de
recrutement pour être
employable

Construire son projet
professionnel après 45
ans

Les nouvelles formes
d'organisation du
travail

Développer bien-être et
épanouissement au
travail

Comprendre le
management baby-
boomers, X,Y et C

Manager les jeunes
autrement

Le management en
Start Up

Manager les marges par
l'interne

Calculer ses prix de
revient en logique
efficience

Lire bilan et compte de
résultats pour les non
initiés

La psychosociologie des
organisations

Favoriser
l'intrapreneuriat
entrepreneuriat dans
l'entreprise

Le projet professionnel
en insertion
professionnelle

Les techniques de
recrutement
innovantes proactives

Parcours .

Créateur

Repreneur

Transmission

Croissance externe

Développeur

Crise et mutations

Mes expériences clés depuis 2008

Consultant

Cabinet de conseil en stratégie – organisation et management en Mutations Economiques depuis 2008 : **MP CONSULTANTS à Cobrieux**

Accompagnement de PME PMI et TPE en Hauts de France comme consultant

Expert en Lean et efficience interne
Expert en Ecoute clients

Formateur

Organisme de formation : Département **MP FORMATIONS** depuis 2010 de MP CONSULTANTS

Formateur auprès de managers, de demandeurs d'emploi et jeunes diplômés,

Adjoint au responsable de l'ingénierie de formation et du montage des programmes en lien avec la DIRECCTE, les OPCA et les Demandeurs

Réalisation de Bilans Professionnels, Bilans de Compétences en Mutations Economiques en lien avec le Conseil Régional Hauts de France, le FAFIEC pour des personnes en reconversion, jeunes diplômés et cadres en mutations

Coach

Organisme de coaching : département **MP COACHING** depuis 2014 de MP CONSULTANTS

Auprès des OPCA FAFIEC, OPCALIA, DEFI, Chambre Régionale des Métiers pour des accompagnements Dirigeants en stratégie, développement commercial, NTIC et Développement Personnel

En école d'ingénieur et auprès de la Cellule Emploi du Conseil Régional Hauts de France pour des séminaires sur le projet Professionnel en Recherche d'Emploi

Responsable QHSE de MP CONSULTANTS

En école d'ingénieur et en IAE : stratégie – ressources humaines – management et entrepreneuriat

Mes expériences clés avant 2008

Directeur Logistique

STRATIFORME à Comines

Management des équipes planification et expéditions

Gestion de plus de 12 000 lignes de produits en international

Référent ERP pour son implantation et son utilisation interne

Responsable du marketing clients satisfaction globale : + de 5000 clients en international

Directeur Industriel

ONDUCLAIR à Wasquehal

Management de 3 lignes de production – 150 personnes en 3 équipes

Organisation – gestion des 12 000 produits en production avec contrôle qualité

Responsable de production

ONDUCLAIR à Wasquehal

Gestion d'une ligne de production avec chefs d'équipes et opérateurs

Contremaitre de fabrication

Membre du CHSCT du groupe

Je suis expert en mutations économiques , conduite de changement depuis 2010

Reconnu par la Plateforme des Mutations Economiques en Hauts
de France

Expert en organisation et management de l'innovation

Expert depuis 2008 en Gestion Prévisionnelle des Emplois et des
Compétences en lien avec les exigences sur la Loi sur la Formation
Professionnelle et l'employabilité des personnes, le Bilan
Professionnel

Anime une formation innovante sur le Projet Professionnel en
Mutations Economiques et Emploi / Carrière utilisée par le Conseil
Régional Hauts de France, les Grandes Ecoles type ENTE

Expert en NTIC Brand Image et systèmes d'informations intégrés

Expert en 3^{ème} Révolution Industrielle et Développement
Durable, nouveaux modèles d'organisation en lien avec les
Nouvelles Technologies de l'Information communicante



Appui auprès des entreprises sur la stratégie, l'organisation, le management en
logique de conduite de changement

- DINAMIC – Industrie du Futur – Accompagnement pour les mutations économiques – Accompagnement pour les entreprises à potentiel – ACAMAS accompagnement pour les entreprises mécaniciennes aux mutations- Management de l'innovation ... Stratégie Compétences avec l'OPCALIA – Contrats de génération – Diagnostic Compétences et Organisation – Gestion Prévisionnelle des Emplois et Compétences avec la DIRECCTE – RH +, Dev Com +, NTIC + avec la Chambre Régionale des Métiers et de l'Artisanat , Interreg, FACTORY 4,0,
- Partenaire du FAFIEC en Stratégie RH, Bilan professionnel, Diagnostics compétences en collectif, OPCALIA en stratégie compétences, contrat de génération et AGEFICE Mallette du dirigeant 2016 (modules gestion, commercial, marketing, management, RH)
- Partenaire de la DIRECCTE en ingénierie de formation, contrats de génération et GPEC avec la plateforme des mutations économiques en Hauts de France

Mes compétences en constante remise en cause



- ❑ *Perfection* Efficience Interne et Lean 2015
- ❑ *Perfectionnement* contrats de génération, employabilité et compétences – ARACT et DIRECCTE 2014 à 2016
- ❑ *Perfectionnement* Management par la Culture Indicateurs Enjeux CNAM 2012 – 2015
- ❑ *Perfectionnement* au management du changement et mutations économiques avec la Plateforme pour les Mutations, la Direccte 2011 à 2015
- ❑ *Perfectionnement* au Management de l'Innovation avec l'Association pour le Management de l'Innovation et la CRCI Hauts de France 2010
- ❑ *Perfectionnement* sur la loi sur la formation professionnelle 2015 avec la DIRECCTE
- ❑ *Perfectionnement* GPEC, Management des Compétences, Ergonomie gestes et postures avec l'ARACT
- ❑ *Master 2 en qualité sécurité environnement , logique développement durable* ENSIAME à Valenciennes en 2009
- ❑ *Licence de Gestion et d'Economie des Entreprises* CNAM
- ❑ *Licence commerciale* CNAM
- ❑ *Ingénieur des systèmes de production* USTL
- ❑ *BTE*
- ❑ *Diplôme de coach RNCP Bac plus 5*

Contactez moi : Tél : 09 77 51 00 64 ou 06 60 39 07 25

600 rue pasteur 59830 BACHY – Courriel : contact@mpconsultants.fr