



Le réseau national BGE :

L'expérience et l'innovation au service du plus grand nombre

Une expertise

Créé il y a 37 ans, BGE est le premier réseau national associatif d'accompagnement à la création d'entreprise en France. BGE aide chaque année à la création de plus de **18 000 entreprises** et génère **30 000 emplois**. En 37 ans, BGE a accompagné la création de plus 330 000 entreprises.

BGE, école de l'entrepreneuriat, accompagne l'entrepreneur en développant des outils innovants :

- dans l'élaboration et la mise en œuvre de son projet,
- dans l'accès au financement,
- dans le développement de son entreprise.

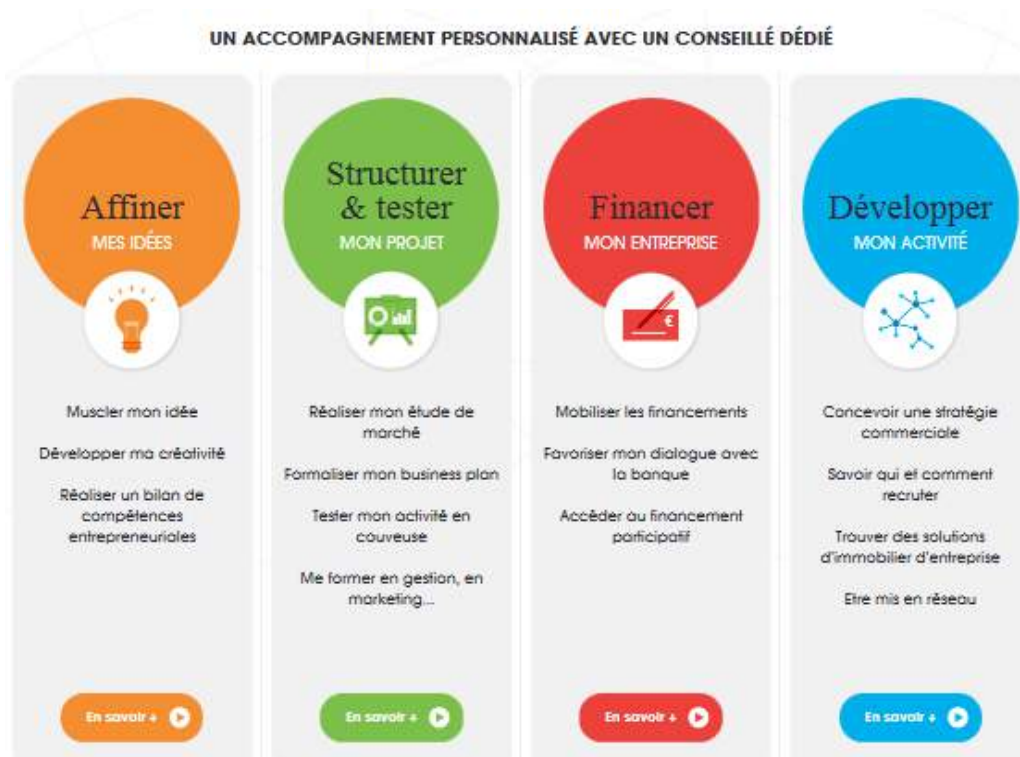
Objectifs :

- Démocratiser l'acte d'entreprendre, encourager l'initiative, faire émerger de nouveaux créateurs de richesses;
- S'adapter aux logiques d'apprentissages des nouvelles générations; valider et valoriser les savoirs acquis lors d'un parcours d'accompagnement ;
- Développer les articulations avec les acteurs économiques et sociaux au service de nos bénéficiaires; jouer un rôle d'assembleur de ressources dans les territoires; mettre en œuvre des partenariats innovants
- Déclencher la création d'emplois, développer les territoires à travers les TPE ;
- Construire avec les chefs d'entreprises, s'appuyer sur des stratégies mise en réseaux et de développement économique territorial ;

BGE, ECOLE DE L'ENTREPRENEURIAT, PROPOSE UN ACCOMPAGNEMENT GLOBAL

BGE, école de l'entrepreneuriat, accompagne l'entrepreneur en développant des outils innovants :

- dans l'élaboration et la mise en œuvre de son projet,
- dans l'accès au financement,
- dans le développement de son entreprise.



UN ACCOMPAGNEMENT, 4 ENJEUX

1 - Mesurer les aptitudes

- S'assurer que le porteur de projet sera capable d'assumer au quotidien **une vie d'entrepreneur**,
- Positionner **les aptitudes entrepreneuriales du porteur de projet** par rapport à celles d'entrepreneurs expérimentés

2 – Valider les compétences

- Mesurer **l'adéquation personne-projet**
- Identifier les **points forts et les points de progression** du projet et de la personne,
- Structurer un parcours de formation permettant **l'acquisition des compétences** nécessaires,
- Pouvoir valoriser et exploiter les **compétences validées** lors du parcours entrepreneurial (même si la création d'entreprise est écartée à l'issue du parcours)

3 – vérifier la faisabilité

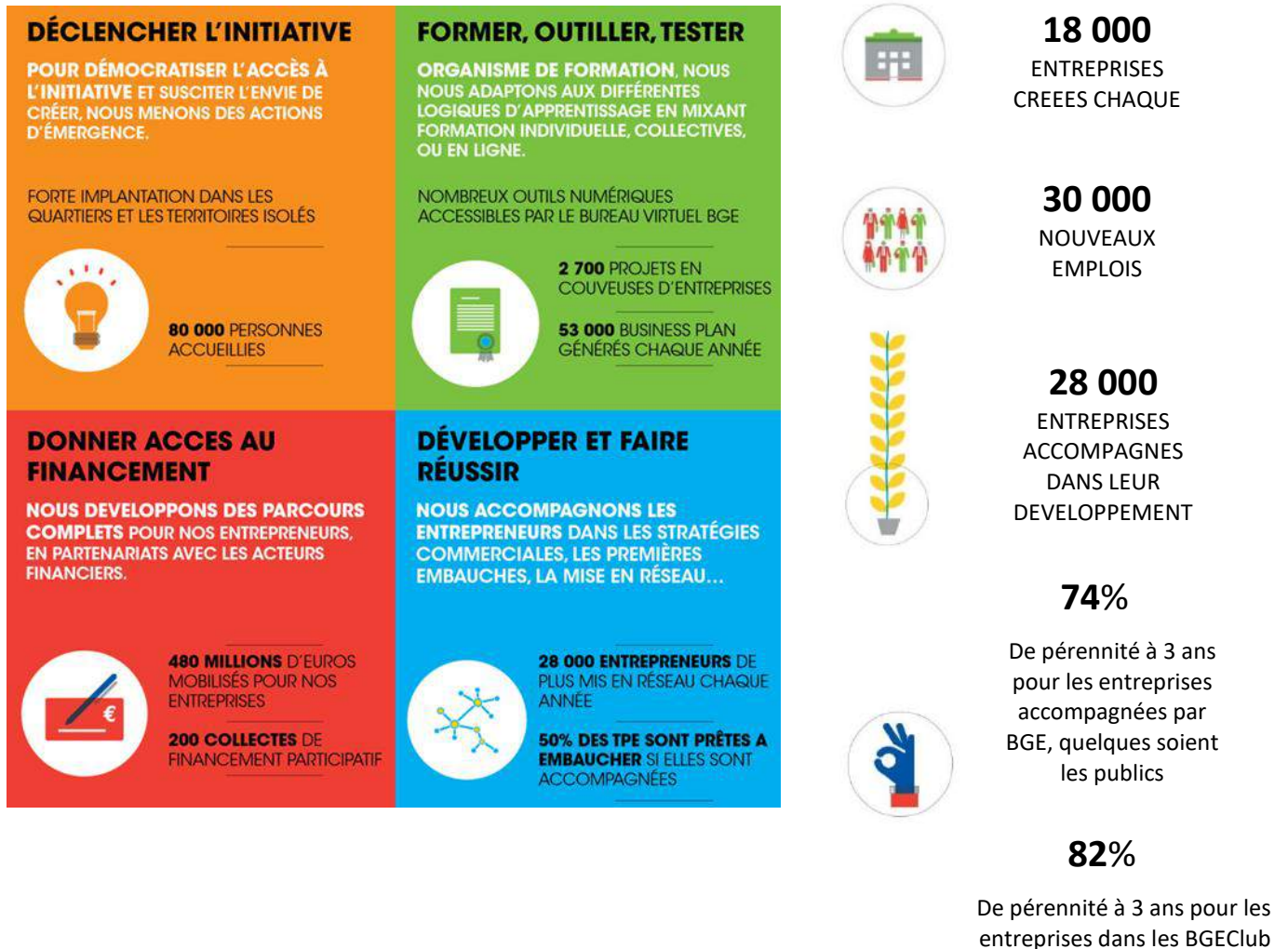
- accompagner la réalisation de **l'étude de marché**,
- permettre la prise de décisions quant au **positionnement** du produit ou du service, à la **stratégie commerciale** à adopter
- permettre d'objectiver **les choix juridiques**, fiscaux, sociaux,
- mesurer la nature et le niveau des **financements à mobiliser**
- permettre au porteur de projet de comprendre son business plan, de l'expliquer et de **prendre des décisions** en connaissance de cause,

4 – Développer l'entreprise

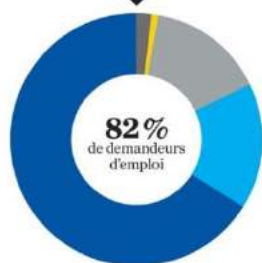
- insérer les chefs d'entreprises dans des **stratégies de réseaux**
- appuyer le développement de l'entreprise sur les **stratégies de développement économique local**
- appuyer le chef d'entreprise dans sa **stratégie commerciale**
- accompagner le chef d'entreprise dans ses **premières embauches**

Des résultats

CHIFFRES D'ACTIVITE ANNUELS, A CHAQUE ETAPE DE L'ACCOMPAGNEMENT :

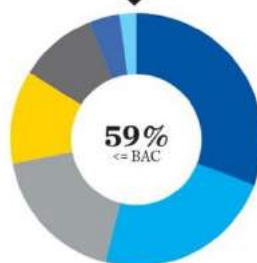


SITUATION PROFESSIONNELLE AVANT CRÉATION



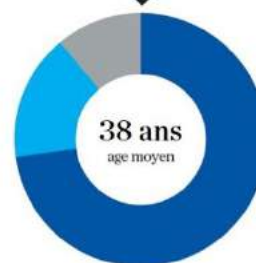
66% demandeurs d'emploi (moins d'un an)
16% demandeurs d'emploi (plus d'un an)
15% salariés
2% chefs d'entreprise
1% étudiants

NIVEAU DE FORMATION INITIALE



30% niveau 3^{ème}/CAP/BEP
23% niveau BAC
18% BAC + 2
12% BAC + 3/4
11% BAC + 5
4% sans formation
2% niveau 1^{ère}

ÂGE



71% 26-49 ans
17% 50 ans et plus
12% moins de 26 ans

Des moyens, des équipes

EN 2017, BGE C'EST :



550

IMPLANTATIONS
(Métropole et DOM-
TOM)



950

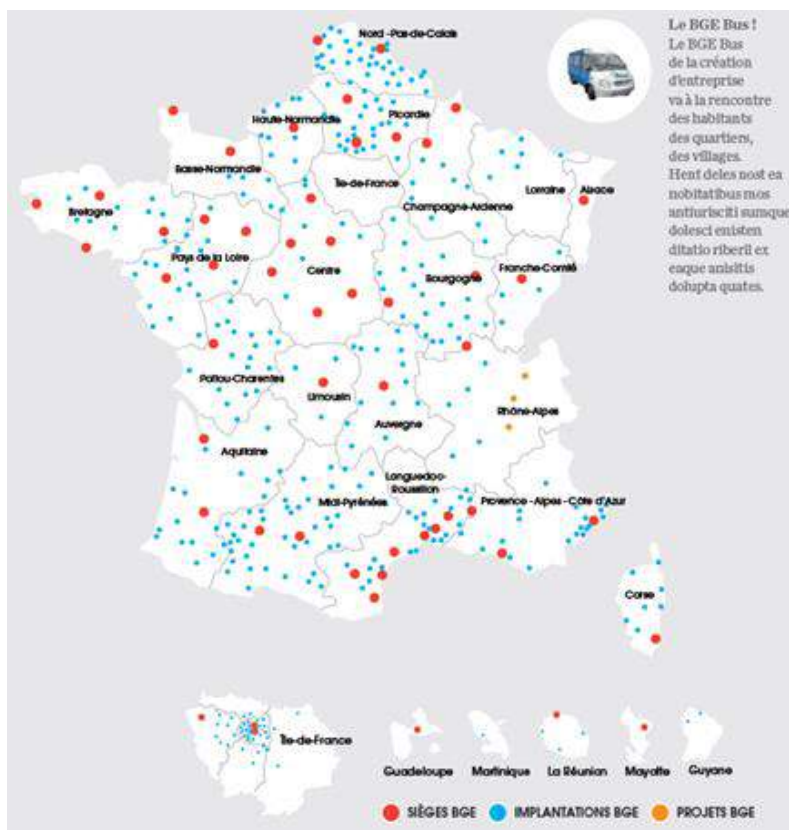
FORMATEURS
(Salariés permanents)



750

ADMINISTRATEURS
BENEVOLES
(élus, chefs d'entreprises..)

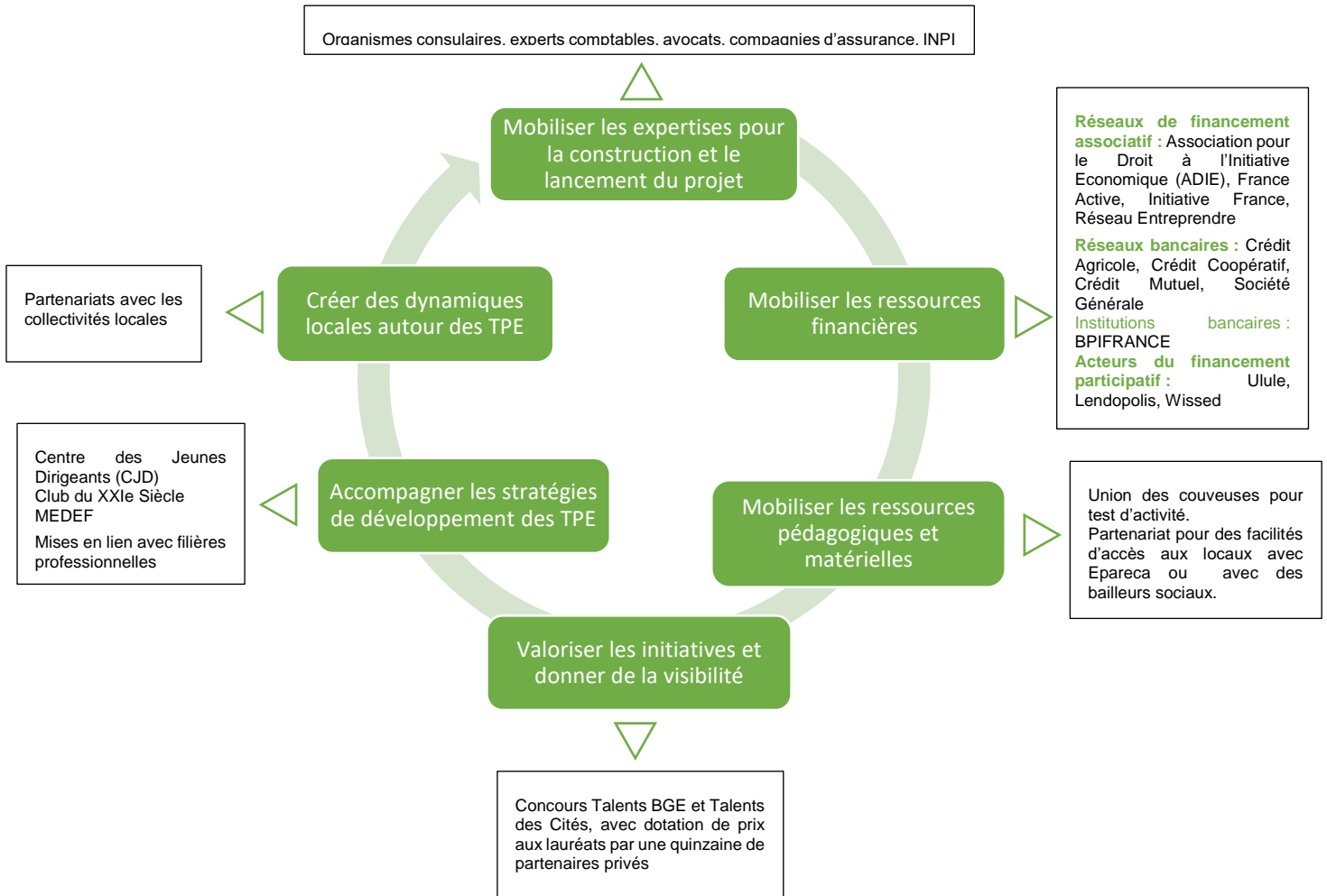
BGE, AU CŒUR DES TERRITOIRES



Des partenariats

Assembleur de ressources, BGE est au cœur des dispositifs locaux et nationaux dédiés à l'entrepreneuriat. BGE a une stratégie forte de partenariat afin de garantir les meilleures chances de succès à ses entrepreneurs et à toutes les étapes du parcours **du créateur-repreneur d'entreprises**.

DES PARTENARIATS POUR APPORTER TOUJOURS PLUS DE VALEUR AJOUTEE AUX PERSONNES ACCOMPAGNEES TOUT AU LONG DE LEUR PARCOURS



DES PARTENARIATS INSTITUTIONNELS POUR RENFORCER LE LEADERSHIP DE BGE

Les partenaires publics

- Ministère de l'Economie, du Redressement Productif et du Numérique
- Ministère de l'Education Nationale, de l'Enseignement supérieur et de la Recherche
- Ministère de la Ville, de la Jeunesse et des Sports
- Ministère des Outre-Mer
- Ministère du Travail, de l'Emploi, et du Dialogue Social

Les établissements publics

- Association de Gestion du Fonds pour l'Insertion Professionnelle des Personnes Handicapées (AGEFIPH)
- Association des Régions de France
- Association des Communautés de France
- Caisse des Dépôts
- Pôle Emploi

Des outils

DES OUTILS DEDIES A CHAQUE ETAPE DU PARCOURS



Balise ® :

Travailler sur ses propres motivations à entreprendre et trouver une idée de création d'entreprise, en s'inspirant de témoignages vidéo et de portraits de 1000 entrepreneurs. Outil destiné à ceux qui ont « l'envie » mais pas de projet bien défini.

Bilan de Compétences Entrepreneuriales :

Un programme et des outils pour faire le point sur ses compétences, ses aptitudes et ses motivations pour mieux construire son projet de création d'entreprise. Le parcours conjugue des entretiens en face à face avec son conseiller et des périodes de travail personnel de recherche d'informations sur le terrain.



Mon Bureau Virtuel ® : accès en ligne à des formations, à des ressources documentaires, zone d'échanges avec le conseiller BGE entre deux rendez-vous

BGE Pro ® : outil d'accompagnement personnalisé à la construction de son business plan. Accessible en ligne, BGE PRO permet de réfléchir aux étapes clés pour sécuriser son projet et de faire des simulations économiques pour valider sa viabilité.

Couveuse d'entreprise : hébergement juridique qui permet de tester son activité (produire, commercialiser, facturer, etc.) en condition réelle, en toute sécurité et avant d'avoir déposé ses statuts. La 1ère couveuse d'entreprise en France a été créée par BGE à Lille en 1998.



BGE Participatif ® : plateforme de financement participatif (don, prêt, equity) pour les entrepreneurs accompagnés par BGE, en partenariat avec des acteurs leaders du secteur du crowdfunding.

Cet outil innovant complète les autres solutions proposées par BGE pour aider les entrepreneurs accompagnés à accéder au financement : **partenariats avec des réseaux bancaires et des réseaux associatifs du financement** (ADIE, France Active, Initiative France, Réseau Entreprendre), appui à la demande de subventions régionales, de micro-crédit, etc.



BGEclub ® : ensemble de service pour connecter et mettre en réseau les entrepreneurs sur leur territoire : speed business meetings, annuaire partagé d'entrepreneurs de la région, forums pour échanger les bonnes pratiques, chats en ligne avec des experts sectoriels (assurances, banques), fiches outils, modules d'e-learning.

Hébergement d'entreprise : espaces de co-working ou pépinières d'entreprises, BGE propose des structures d'accueil pour accompagner les nouvelles entreprises, avec dans le cadre de la pépinière, un accompagnement personnalisé et des services collectifs mutualisés pour favoriser la réussite les entrepreneurs.

DES FORMATIONS TOUT AU LONG DU PARCOURS, ORGANISEES AUTOUR D'UN REFERENTIEL DE COMPETENCES

Organisme de formation, BGE propose des formations à la carte. **Plus de 50 formations sont proposées.** En complément des rendez-vous individuels avec le conseiller, elles permettent d'acquérir les savoirs et compétences indispensables à la réussite entrepreneuriale. Les enseignements délivrés suivent un **référentiel de compétences et de certification construit autour de 7 thématiques :**

- L'adéquation entre la personne, son projet, les moyens et les compétences mobilisables,
- L'étude du marché et de son environnement,
- L'élaboration du plan d'action marketing et commercial,
- La structuration du plan de communication,
- La réalisation du budget prévisionnel,
- Le choix du statut juridique de l'entreprise
- La présentation du business plan pour convaincre les partenaires et/ou décideurs

Le respect d'un référentiel permet de garantir un niveau d'acquisition de compétences et de les certifier.

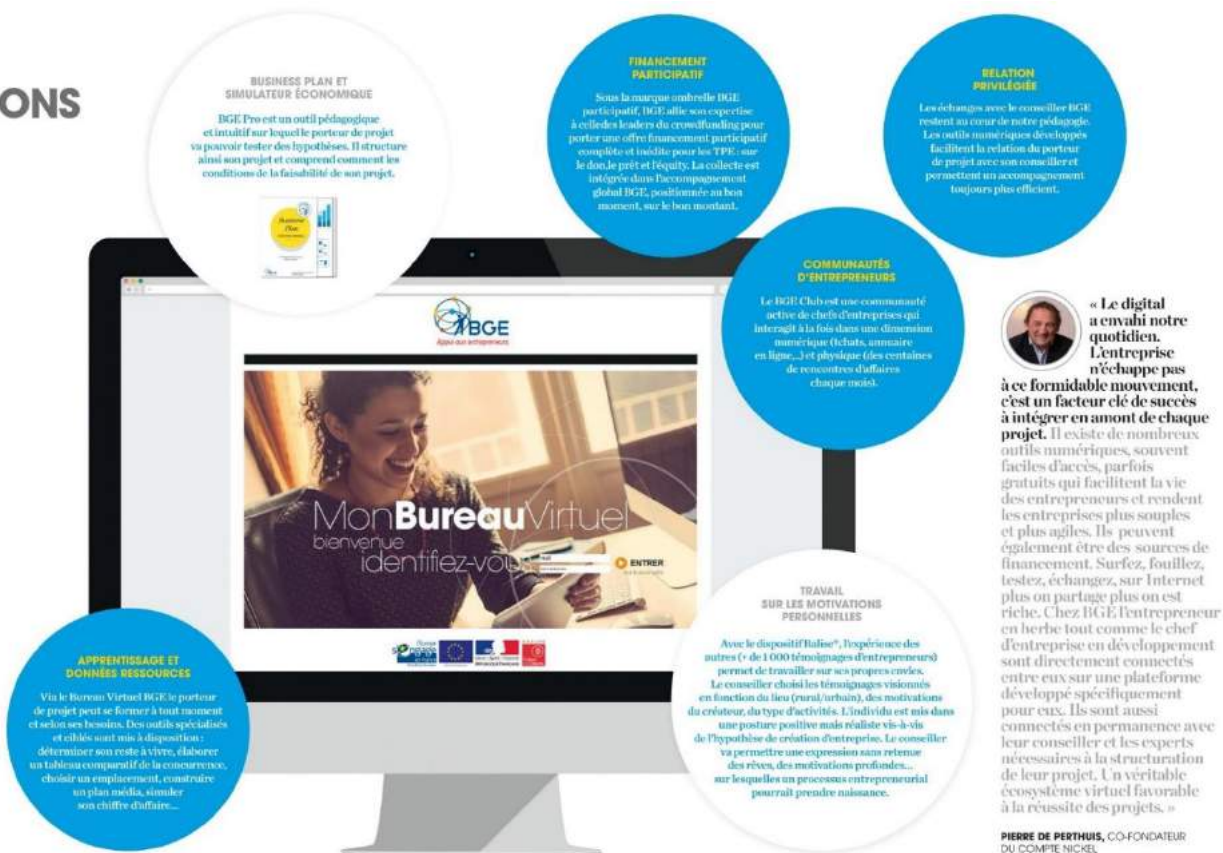
BGE : UNE STRATEGIE NUMERIQUE AU SERVICE DES PORTEURS DE PROJET ET ENTREPRENEURS

RENFORCER NOS INNOVATIONS NUMERIQUES

Penser la création et le développement des entreprises de demain, c'est s'adapter aux nouvelles méthodes d'apprentissage, plus numériques, participatives, et collectives. Ces futurs chefs d'entreprise ont besoin d'avoir un accès direct et unique à des ressources qualifiées pour se former à leur rythme. Ils ont besoin d'échanger, de partager avec leurs pairs. Ils ont besoin de mutualiser pour accéder à l'expertise et à l'innovation.

L'enjeu : créer un espace de dialogue avec les TPE

« Insaississables » par leur nombre et par leur hétérogénéité, les TPE ont besoin d'être intégrées dans les réflexions de gestion prévisionnelle de l'emploi et des compétences territoriales. Elles ont besoin d'être connectées aux autres acteurs locaux et constituer ainsi de véritables communautés entrepreneuriales. BGE offre un espace de dialogue avec les TPE ouverts aux parties prenantes du territoire.



BGE : UNE STRATEGIE DIGIALE AVEC DES OUTILS TRES DIVERSIFIES

Pour #devenirentrepreneur et réussir, le conseil de BGE : #adopte1coach

YVES VILAGINES ([HTTP://WWW.LESECHOS.FR/JOURNALISTES/INDEX.PHP?ID=18036](http://www.lesechos.fr/journalistes/index.php?id=18036)) | Le 30/11/2017 à 10:00



Jean-Luc Vergne, : Pour #devenirentrepreneur et réussir, le conseil de BGE : #adopte1coach - DR

En décembre, le réseau BGE lance une campagne d'information sur les réseaux sociaux auprès des entrepreneurs et des porteurs de projet. Avec les hashtags #devenirentrepreneur et #adopte1coach, les messages insistent sur les bénéfices de l'accompagnement.

N'est-ce pas une évidence qu'un créateur d'entreprise doit être accompagné ?

Si l'on regarde les taux de réussite des projets accompagnés, c'est une évidence. Le taux de pérennité à trois ans oscille autour de 82 % en moyenne selon les réseaux, au lieu de 72 % en moyenne nationale, selon la dernière étude Insee, hors micro-entrepreneurs. Toutefois, c'est loin d'être évident lorsqu'on sait que **moins de 30 %* des porteurs de projet sont suivis par un programme dédié**. Et quand je dis cela, j'inclus tout type d'accompagnement : de la réunion d'information au suivi individuel sur deux ans et plus, comme chez BGE.

D'où cette campagne #adopte1coach ?

Un réseau associatif comme le nôtre n'a pas les moyens de se payer une campagne puissante, à la télévision, par exemple. Nous avons donc choisi les réseaux sociaux pour communiquer en misant sur la viralité. Nous portons un message clair : il est essentiel de se faire accompagner pour réussir. C'est le hashtag #adopte1coach.

Nous voulons aussi dire à ceux qui veulent entreprendre que cela s'apprend, et c'est le sens du hashtag #devenir entrepreneur. Il n'existe **pas d'âge ou de profil idéal**, mais des prérequis pour réussir. C'est un ensemble de compétences entrepreneuriales pour avoir une vision de son entreprise et détecter des opportunités ; de compétences techniques pour

vendre et gérer ; d'un état d'esprit, d'une posture pour savoir rebondir et persévérer.

Quelles sont vos ambitions ?

Aller plus loin dans les programmes de formation des créateurs d'entreprise et des entrepreneurs, toucher toujours plus d'autres publics, aller vers les entreprises en proposant de la formation à l'entrepreneuriat, et pas seulement dans le cadre de PSE... Avec nos 950 salariés et 550 lieux d'accueil, nous pouvons aller encore plus loin.

Au premier trimestre prochain, par exemple, nous lancerons **Hello Client, une application smartphone pour TPE** de suivi et de gestion de la relation commerciale. Pour cela, 14 des associations BGE ont **cocréé une start-up** avec des anciens de compte Nickel.

Nous avons également lancé une vaste étude avec le Cereq (Centre d'études et de recherches sur les qualifications) sur les critères de réussite d'un projet entrepreneurial. Près de 6.000 entretiens ont été conduits. Nous aurons des premiers résultats, là encore, début 2018.

Que pensez-vous des mesures récentes en faveur des entreprises prises par le gouvernement ?

Ne nous trompons pas... Pour les TPE, le frein à l'embauche, c'est le carnet de commandes, pas le risque d'indemnités prud'homales. Les TPE revendiquent deux choses : la simplification administrative et une constance à long terme dans les mesures prises, pas seulement pour un an ou deux.

BGE : HELLO CLIENT, UNE APPLICATION MOBILE DE SUIVI ET DE GESTION POUR TPE

The image shows a screenshot of the 'Hello Clients' website. The page is titled 'UNE OFFRE PENSÉE POUR VOUS' and features a navigation menu with 'L'offre', 'Les outils', 'Les tarifs', 'Se connecter', and 'S'inscrire'. The main content area is divided into two columns. The left column lists various features under the heading 'TOUT EN 1 POUR BOOSTER VOTRE ACTIVITÉ', including 'GÉRER VOS VENTES', 'VOUS ORGANISER', 'SUIVRE VOS VENTES', and 'DONNER DE LA VISIBILITÉ À VOTRE ENTREPRISE'. The right column highlights three key benefits: 'UN ACCÈS SIMPLE', 'UNE INSCRIPTION RAPIDE', and 'UN SERVICE CLIENT DÉDIÉ'. At the bottom, there is a 'Hello DÉMO!' section with a 'Repercez-nous sur mobile ou ordinateur, découvrez comment ça marche !' link, and the BGE logo with the tagline 'Appui aux entrepreneurs'.

Une organisation

ENGAGEMENTS QUALITE

Les BGE sont engagées depuis 2000 dans **une démarche qualité d'amélioration permanente.**

Les audits sont réalisés par des auditeurs indépendants qui vont examiner l'ensemble du fonctionnement de la BGE :



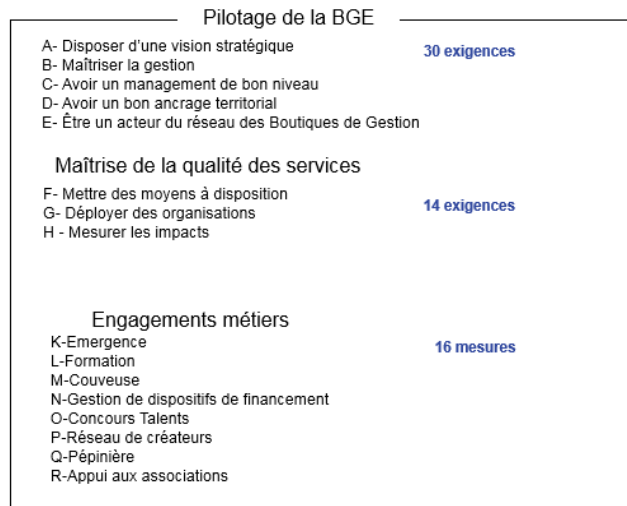
La structure du label qualité BGE

Le pilotage :

- Existence et mise en œuvre d'un projet stratégique
- Maîtrise de la gestion
- Management de bon niveau
- Ancrage territorial et politique partenariale
- Relations de capitalisation et mutualisation avec les autres BGE

La maîtrise de la qualité de service :

- Mobilisation des moyens nécessaires
- Maîtrise des organisations
- Mesure des impacts



Les engagements métiers pour chacun des métiers portés par la BGE : des actions d'émergence aux actions d'appui au développement des entreprises.

BGE réseau (association nationale de représentation des BGE) est **certifié Iso 9001** pour sa capacité à :

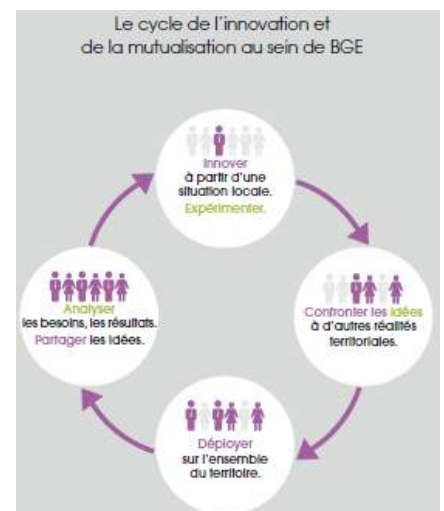
- gérer le label qualité BGE,
- développer des partenariats,
- investir dans les compétences des salariés BGE.

UNE POLITIQUE D'INNOVATION ET DE MUTUALISATION

Un ensemble de ressources sont mutualisées entre les associations BGE et animées par le réseau national afin d'assurer la qualité des prestations :

Une dynamique de partage des innovations entre BGE

Chaque année, en plus des partages organisés dans le cadre de groupes de travail, BGE organise une « bourse aux innovations BGE » afin d'accélérer la diffusion des expérimentations ; une trentaine d'outils ou de pratiques innovantes sont présentées chaque année.



MALETTE DU DIRIGEAT : UNE ACTION SIGNIFICATIVE DES BGE SUR LE TERRITOIRE NATIONAL

Engagement BGE

S'appuyer sur l'expertise du réseau national pour **rebondir** et **relancer** de manière significative les actions de formation financées par l'Agefice



En 2017, le volume de « MALLETTTE DU DIRIGEANT » réalisé par l'ensemble des BGE représente **35 %** du volume français



Un effet de levier pour les **BGE locales** dans le déploiement des kits de formations