

BGE CHAMPAGNE, ARDENNES ET ALSACE – LORRAINE



MALLETTE DU DIRIGEANT 2018

Préambule	2
BGE Champagne, Ardennes et Alsace-Lorraine en quelques mots	3
Notre proposition pour l'opération Malette du dirigeant 2018	10
Plan de communication autour de la Malette du dirigeant 2018	17
Annexe 1 : Notre équipe	24
Annexe 2 : Nos lieux d'intervention	27
Annexe 3 : Les outils numériques BGE	46

Préambule

BGE CHAMPAGNE, BGE ARDENNES et BGE ALSACE-LORRAINE sont trois associations indépendantes, adhérentes au réseau national BGE. Elles ont choisi de mettre en commun leurs effectifs, moyens, compétences et expériences pour répondre à cet appel à projet. Cette stratégie permet de couvrir l'ensemble des départements des Ardennes, de l'Aube, de la Marne, de la Haute-Marne, du Haut-Rhin, du Bas-Rhin, de la Meuse, de la Meurthe et Moselle, de la Moselle et des Vosges. Les trois BGE sont organismes de formation et référencés sur



Elles s'inscrivent également dans la démarche qualité du réseau BGE certifié iso 9001.

BGE Champagne a connu une restructuration et n'a réalisé d'activité sur la Malette du dirigeant en 2017. BGE Champagne c'est aujourd'hui une nouvelle organisation, un nouveau président, et une nouvelle directrice qui sont communs à BGE Ardennes. Nous postulons de nouveau sur l'opération la Malette du dirigeant avec la volonté de développer l'action sur l'ensemble du territoire du Grand Est.

Les trois BGE vont adapter leur organisation et se mobiliser pour commercialiser la mallette en 2018. BGE Champagne, Ardennes et Alsace Lorraine vont s'appuyer sur le transfert de l'ensemble des ressources mutualisées par les BGE et notamment sur l'expérience des BGE actives sur la Malette du dirigeant pour mettre en œuvre un plan de communication adaptées pour capter le public et commercialiser la mallette.

Les trois BGE vous assurent leur engagement dans l'objectif de permettre la montée en compétence des entrepreneurs de l'Agefice et vous soumettent leur candidature en restant à votre disposition pour tout élément complémentaire.

Création – reprise – développement de TPE

Sensibilisation, détection et valorisation des initiatives, par la mise en œuvre d'actions sur-mesure individualisées répondant à des besoins identifiés :

METIER

Détecter - Faire émerger les idées

- Susciter encourager les vocations
- Aider à la transformation d'idées en projet
- Aider à trouver l'idée adaptée à chacun
- Identifier des pistes de création d'activité en lien avec les motivations et les attentes du créateur

Informer-Orienter

- Aider le porteur de projet à comprendre la réalité d'une création-reprise d'entreprise
- Valider la cohérence porteur/projet : solidité de la motivation, évaluation du potentiel personnel, bilan de compétences...

OFFRE

Emergence d'idées de création

Personnes sans idées ou avec trop d'idées

Objectif : trouver une ou plusieurs idées à tester

Contenu : évaluation des compétences, séances de créativité, analyse économique d'activités
Outils Balise

Sensibilisation à la création d'activité

Personnes s'intéressant à la création et ayant des **interrogations**

Objectif : obtenir des réponses aux premières interrogations sur la création

Contenu : présentation collective des étapes de la création d'entreprise et des partenaires suivie d'un entretien individuel

OUTILS

→ BALISE

Accompagner, conseiller et former par la mise en œuvre d'actions sur-mesure individualisées répondant à des besoins identifiés :

METIER

<p>Structurer Accompagner</p>	<p>Financer</p>	<p>Donner les moyens de croître et créer des emplois <i>Pérenniser et développer</i></p>
<p>Conseiller le porteur de projet, expertiser les projets</p> <ul style="list-style-type: none"> Accompagner à l'étude de viabilité : étude de marché, plan d'affaires, stratégie commerciale.... Former le créateur au métier d'entrepreneur : Guider le porteur de projet dans la projection de sa future entreprise 	<p>Mobiliser la liste de financement</p> <p>Aider les créateurs d'entreprises à trouver les fonds nécessaires à la réalisation de leur projet</p> <ul style="list-style-type: none"> Ingénierie financière Orientation recherche de financement Intermédiation bancaire / bancarisation 	<p>Aider les entrepreneurs à pérenniser leur structure :</p> <ul style="list-style-type: none"> Développement commercial, Organisation administrative Tableaux de bords, Formations à la gestion, communication...

OFFRE

<p>Accompagnement Ante création</p>	<p>Formation à la création reprise d'entreprises</p>		<p>Accompagnement post-crédation</p>
<p>Personnes désirant étudier les étapes de son projet</p>	<p>Ateliers d'aide à la démarche commerciale</p>	<p>Ateliers pour entreprendre</p>	<p>Personnes désirant étudier, mettre en œuvre les étapes de leur projet et échanger</p>
<p>Objectif : établir un diagnostic court ou plus approfondi pour analyser la viabilité du projet</p> <p>Contenu : élaboration d'un plan d'affaires incluant un volet commercial, un volet juridique, un volet financier</p>	<p>Personnes ayant besoin d'outils et d'échanges constructifs</p> <p>Ateliers commerciaux Objectif : Etre plus à l'aise en situation commerciale Contenu : outils, simulations</p> <p>Ateliers pour entreprendre Objectif : acquérir des outils pour avancer dans son projet de création Contenu : outils, exercices</p>		<p>Objectif : appuyer le chef d'entreprise dans le démarrage de son activité</p> <p>Contenu : mise en place de structures administratives, renfort des obligations comptables, mise en place de tableaux de bord, aide au développement commercial</p>

OUTILS

- MAEL (Mon accompagnement en ligne)
- BGE PRO : formalisation du business plan

BGE Champagne, Ardennes, et Alsace-Lorraine : un bouquet de programmes

BGE a développé un ensemble de programmes qui répondent aux besoins des porteurs de projet et chefs d'entreprise, ces programmes :

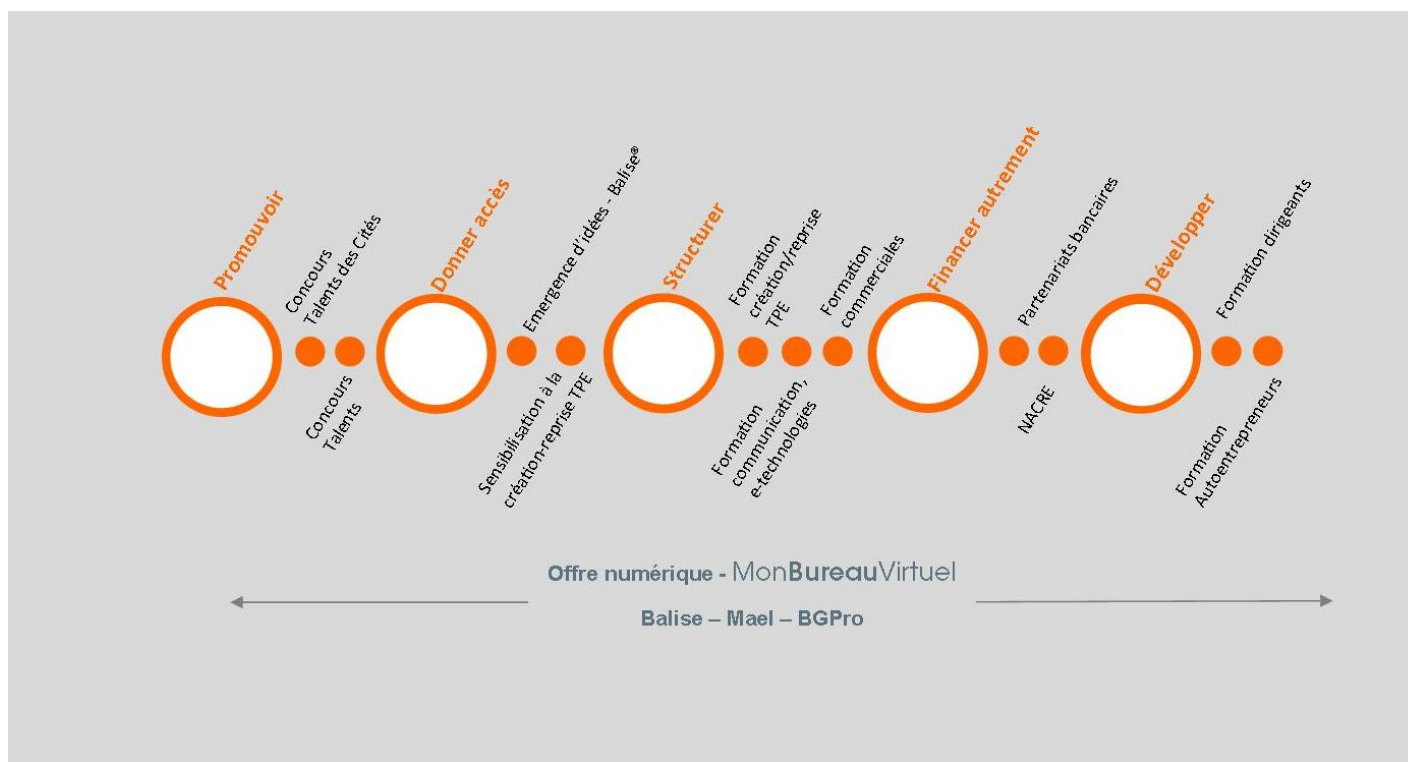
Etre présent, dans la durée
Donner accès à l'information et aux **dispositifs existants**
investir en amont



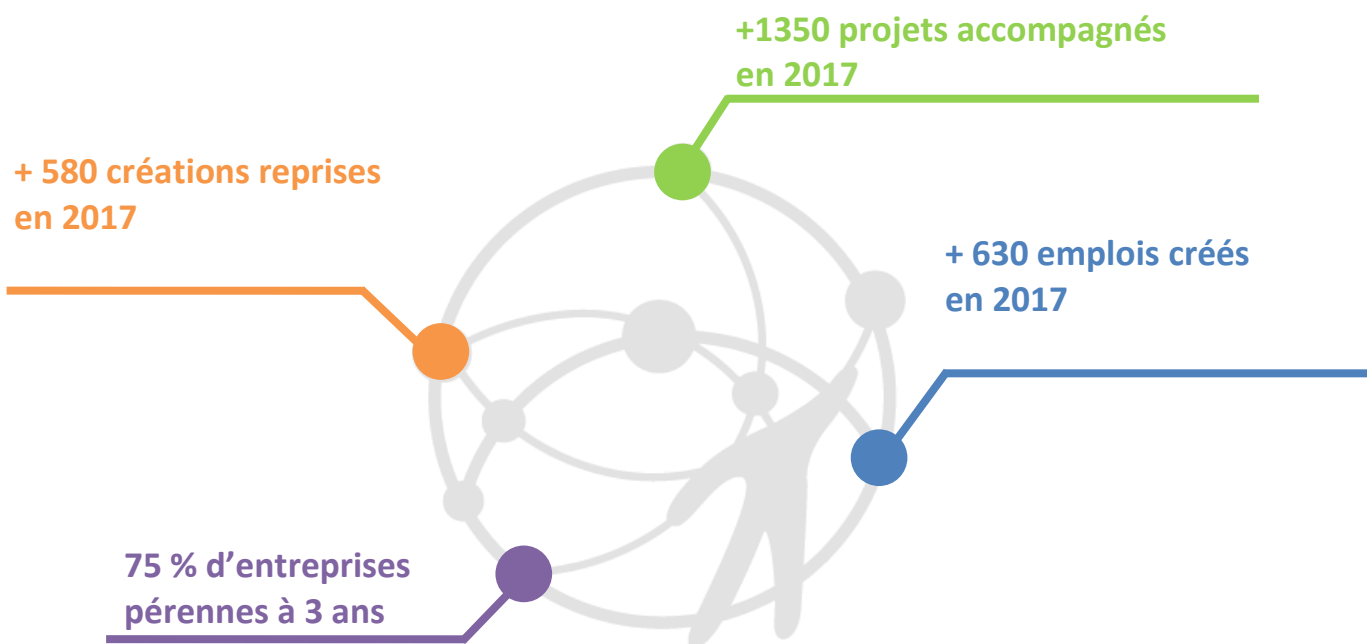
Savoir former et mobiliser
des outils et des méthodes
spécifiques aux besoins des
publics



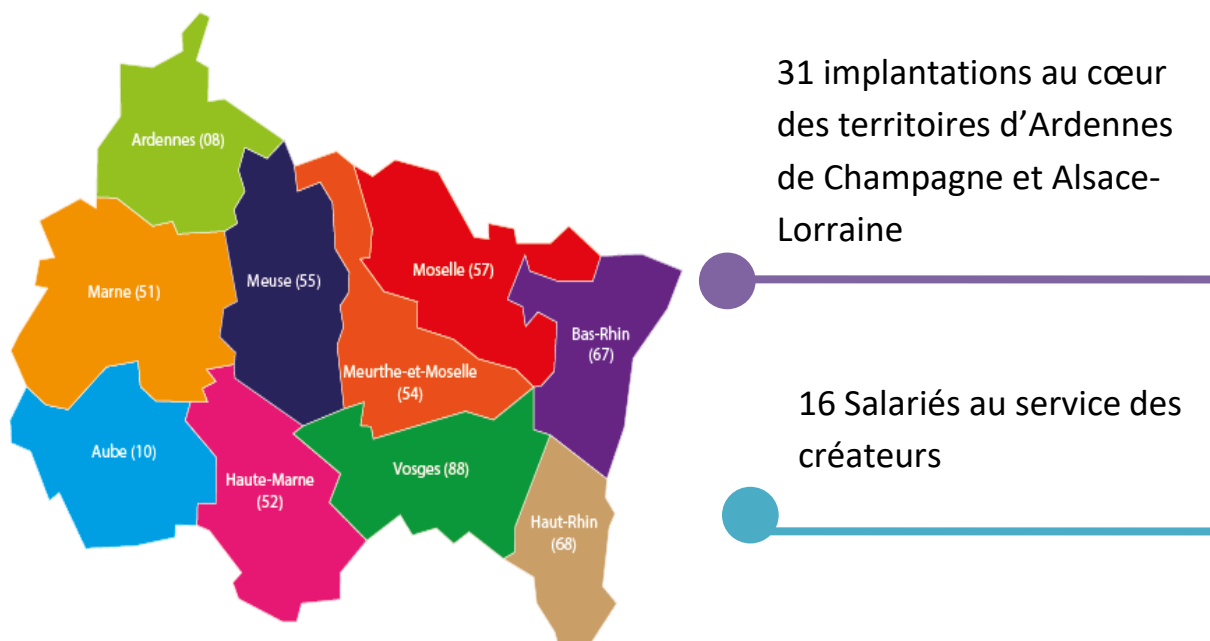
Mettre en réseau les entrepreneurs
Mobiliser un écosystème autour des
entrepreneurs



BGE Champagne, Ardennes, et Alsace-Lorraine en chiffres



BGE Champagne, Ardennes, et Alsace-Lorraine, un ancrage de proximité avec une couverture Régionale...



BGE Champagne, Ardennes, et Alsace-Lorraine, une équipe expérimentée

Une équipe consultants-formateurs : experts de la création-reprise, développement d'entreprise.

Qualifiée

Conformément à la **charte qualité et au référentiel métier des BGE**, tous les consultants recrutés ont un niveau de qualification supérieure (Bac +2 à Bac +5)

Une équipe pluridisciplinaire réunissant les différentes expertises nécessaires à l'atteinte des objectifs.

Expérimentée



Des consultants-formateurs qui disposent :

- **D'une expérience significative** l'accompagnement, la formation et les conseils aux de porteurs de projet et entrepreneurs - des techniques d'entretien en face à face, animation de formations
- **D'une bonne** connaissance du public auquel s'adresse BGE - de l'environnement socio-économique du territoire sur lequel ils sont implantés : **ils sont en mesure d'aider les entrepreneurs en prenant en compte la réalité du territoire et de faciliter la mise en réseau**
- **D'une forte culture** de la TPE et adoptent une démarche pragmatique adaptée aux préoccupations des nouveaux dirigeants de TPE

Nos Références

Nos prestations sont généralement financées par des acteurs publics, para publics et privés dans le cadre d'appels d'offres, d'appels à projet ou de mises en concurrence.

	Organisme financeur	Public	Type de prestation	Mode d'intervention
	AGEFIPH	DE TH et créateurs/repreneurs d'entreprise	Accompagnement ante et post création	Individuel
	OPCA DEFI	créateurs/repreneurs d'entreprise	Formation à la création/reprise d'entreprise	Individuel
	CONSEIL DÉPARTEMENTAL HAUTE-MARNE	RSA et créateurs/repreneurs d'entreprise	Accompagnement ante et post création et expertise	Individuel et ateliers
	Pôle Emploi	DE et Créateur/repreneur d'entreprises	Accompagnement ante création	Individuel et collectif
	Caisse des dépôts Agglomération Grand Troyes DDCSPP	Créateur/repreneur d'entreprises	Accompagnement ante-crédation	Individuel
	Caisse des dépôts Région Grand Est Directe Grand Est	Association	Accompagnement stratégique	Individuel et collectif
	FONGECIF GRAND EST	Public ayant des droits au CIF	Accompagnement ante création	Individuel

 <p>ARTHUR HUNT CONSULTING Conseil RH & Organisation</p>	<p>Cabinet ARTHUR HUNT</p>	<p>Public salariés en phase de reclassement</p>	<p>Accompagnement ante et post-crédation</p>	<p>Individuel</p>
 <p>Grand Est ALSACE CHAMPAGNE-ARDENNE LORRAINE</p>	<p>CONSEIL REGIONAL GRAND EST</p>	<p>Crédateur/repreneur d'entreprises</p>	<p>Accompagnement ante et post-crédation</p>	<p>Individuel</p>

Notre proposition pour la mallette du dirigeant 2018

L'AGEFICE dans son rôle d'information, de conseils de proximité, de représentation, d'anticipation et d'adaptation des besoins des chefs d'entreprise en matière de formation a souhaité, poursuivre l'action intitulée « Mallette du dirigeant ». **C'est dans ce cadre que s'inscrit la présente proposition.**

OBJECTIFS

Proposer une « Mallette du Dirigeant » sous la forme de kits de formations pré-packagés, déclinés sur des thèmes définis par l'AGEFICE :

- Comptabilité-Analyse financière-Interprétation de tableaux de bord
- Nouvelles technologies et compétences numériques
- Marketing et communication
- Ressources humaines et management
- Développement durable et Responsabilité sociétale des entreprises

PRINCIPE

Permettre aux dirigeants d'entreprise ou leurs conjoints de bénéficier d'un temps de **formation active et opérationnelle, d'échanges** et de **mise en réseau** avec d'autres entrepreneurs, d'un **accompagnement individuel** par un conseil spécialisé

PUBLIC	METHODE	PEDAGOGIE
Dirigeants ressortissants de l'AGEFICE (ou son conjoint ou associé). Tous autres entrepreneurs dans le cadre d'autres financements	Entretien de positionnement Séances collectives Travaux individualisés de mise en application Entretiens individuels post-formation	Démarche interactive et participative , privilégiant les échanges entre participants tout en maîtrisant le contenu et la méthode Mobilisation et valorisation de la personne et de ses atouts Autonomisation et développement des compétences de la personne notamment, pour les plus jeunes, dans les choix opérationnels qu'elle a à opérer en début d'activité Initiation ou développement à la Mutualisation et à la coopération entre entrepreneurs (dans le cadre de la formation ou de la mise en réseau)

ORGANISATION ET PROCESS DE LA PRESTATION MALLETTE DU DIRIGEANT



Déroulement de la prestation

- **Phase de positionnement : Entretien** individuel permettant d'identifier les besoins et les attentes de chacun des stagiaires et de valider les pré-requis (disponibilité, partage d'information avec d'autres dirigeants...).
- **Regroupement collectif et individualisation des mises en situation** : 4 jours de formation séquencés en **temps de transferts de contenu** « cours magistral » et **temps de mise en pratique** sur l'entreprise du stagiaire. Ces temps de mises en pratiques permettent l'individualisation du parcours et chaque stagiaire pourra travailler sur son plan d'action personnalisé. La taille des groupes souvent limitée (2-6 stagiaires), garantit l'individualisation de la formation. En fonction des modules, le temps de mise en pratique pourra être séquencé quotidiennement ou regroupé sur la dernière journée. Le cas échéant, pourra être envisagé (si le nombre de participants le nécessite) plusieurs formateurs présents sur les temps de mise en pratique pour permettre une animation des sous-groupes. Les jours de formation seront en priorité le lundi. (Un module de formation peut s'étaler de 4 à 8 semaines pour s'adapter aux contraintes organisationnelles du dirigeant, tout en maintenant une dynamique positive en termes d'apprentissage).

- **Des actions d'accompagnement et de suivi** : tout au long du parcours de formation, en fonction des besoins de l'entrepreneur, pourront être demandés avec le formateur ou/un chargé de mission en création/reprise d'entreprise. Un rendez-vous individuel post-formation dans le mois qui suit la formation (en complément du module de 28 heures) pour suivre et faciliter la mise en application des compétences acquises + un accès à l'outil numérique « Mon Bureau Virtuel » entre les séances de formation.

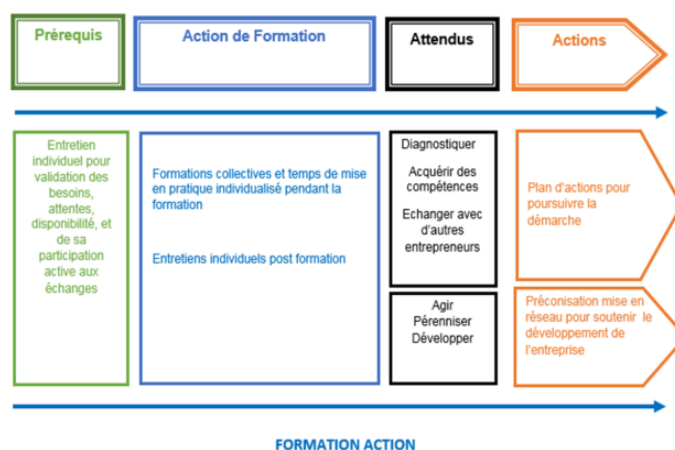
(« Mon bureau virtuel » est un outil interactif d'aide au développement dédié aux entrepreneurs).

Grâce à cet outil accessible 24h/24, chaque entrepreneur peut travailler à distance, à son rythme et selon ses besoins. À sa disposition : une boîte à outils, des modules d'e-learning constitué de vidéos de 15 mn chacune balayant de nombreux aspects de l'entrepreneuriat (organisation, communication, assurance, développement durable...), la simulation du business plan : pour construire son plan de

financement suivant une approche pédagogique et intuitive ; un échange avec d'autres porteurs de projets ou jeunes créateurs : partage d'idées et d'expériences, annonces...

- **Bilan, évaluation des acquis et plan d'actions**

- **Observatoire et enquête qualité A** l'issue de la formation BGE réalisera une enquête à 6 mois, 1 an et 3 ans sur le devenir de la personne et de son entreprise (pérennité et /ou développement de l'entreprise)



1

FINALITES DE LA FORMATION

Donner les moyens au créateur d'entreprise de :

- Maîtriser l'organisation, le pilotage et la stratégie de son entreprise
- Développer ses compétences entrepreneuriales en termes de savoir, savoir-faire et savoir-être

OBJECTIFS OPERATIONNELS

Développer ses compétences et les appliquer dans le cadre de son activité pour développer, pérenniser son entreprise :

- Savoir lire et analyser son bilan, gérer sa trésorerie et mettre en place des tableaux de bord spécifiquement conçus pour l'entreprise en fonction de son activité et de sa taille
- Appliquer les compétences acquises dans le cadre de sa stratégie commerciale (site internet, e-commerce, référencement, e-réputation, réseaux sociaux...)
- Mettre en place une communication adaptée afin de conforter son positionnement, se développer sur le marché

.....

2

PUBLIC ET PRE-REQUIS

- Dirigeants ressortissants de l'AGEFICE (ou son conjoint ou associé)
- Tous autres entrepreneurs dans le cadre d'autres financements
- Ayant analysé ses besoins et ses attentes lors d'un entretien individuel de positionnement
- Disponible et volontaire pour suivre la formation dans son intégralité (4 jours)
- Acceptant de participer activement à la formation et aux échanges entre entrepreneurs
- Ayant un comportement social adéquat (respect dans les échanges...)
- Savoir lire, écrire et compter

Chaque stagiaire sera reçu en entretien individuel afin d'identifier ses besoins, ses attentes et de valider les pré-requis

DEMARAGE

La formation s'engage sur un exercice « interactif » de présentation de chaque entreprise : chaque participant est invité à se présenter (ce que je suis), à présenter son entreprise (ce que je fais) et ce qui le caractérise (ce qui me différencie).

DEROULEMENT

Puis elle s'articule autour de 5 thèmes principaux:

- La comptabilité et la gestion
- Les nouvelles technologies et leurs applications dans le domaine commercial
- Le marketing/communication
- Les ressources humaines
- Le développement durable et RSE

Agrémentés par :

- Des mises en situation individualisées
- Des entretiens individuels à la demande
- Un accès aux outils numériques pour travailler entre les sessions présentielle
- Un entretien individuel post formation

MOYENS PEDAGOGIQUES MOBILISE

Temps réservé par le formateur en travaux individualisés afin de traiter les problématiques personnelles des participants

- D'appliquer la formation au projet du stagiaire
 - De fournir des informations spécifiques (sites internet spécialisés, sources documentaires...)
 - D'orienter vers d'autres partenaires
- Espace documentaire : mise à disposition d'ouvrages, de supports de presse et de sites internet spécialisés en création et reprise d'entreprise
 - Salle de formation équipée en vidéoprojecteur et internet
 - Sur demande, mise à disposition d'un ordinateur portable pendant les jours de formation
 - Bureau virtuel : ouverture d'un espace personnel numérique dotés de ressources et d'outils pédagogiques

METHODOLOGIE GENERALE

- Séances de Groupe avec apport en vidéo projection et d'animation, jeux de rôle, brainstorming
 - Séances de Petit Groupe : application et mises en pratique, simulation ou projets du groupe
 - Interventions d'experts (banquiers, experts comptables...)
 - Recherches sur internet
 - Entretiens individuels pendant la formation
- Complétée pendant ou après la formation par :
- Des entretiens individuels post-formation

Entretien post- formation

Objectifs :

Evaluer les démarches réalisées depuis la fin de la formation

Vérifier l'appropriation des différentes notions acquises en formation

Actualiser le plan d'action

Mettre en relation et en réseau en fonction des besoins

Contenu :

- Analyse critique du plan d'action réalisé en fin de formation
- Repérage des écarts et des freins à sa réalisation
- Actualisation du plan d'action
- Organisation des démarches à réaliser

Méthode pédagogique :

- Rendez-vous individuel avec le conseiller BGE référent et si nécessaire dans l'entreprise ou les locaux BGE de proximité

Supports pédagogiques :

- Plan d'action réalisé par le stagiaire en fin de formation
- Check-list des actions à mener et des partenaires à rencontrer
- L'accès par internet

OUTILS ET SUPPORTS PEDAGOGIQUES

- Livret stagiaire
- Business modèle nouvelle génération
- Grille de positionnement de l'entreprise
- Apports en vidéo projection et supports audiovisuels
- Logiciels comptables et jeux de trésorerie
- Dossiers-guide thématiques à chaque étape de la formation
- Supports techniques : exemple de bilans, de tableaux de bords, de tableau de trésorerie

EVALUATION

- Test d'évaluation des compétences acquises
- Attestation de compétences
- Fiche d'évaluation de la formation
- Plan d'action individualisé remis à chaque stagiaire

MODULES DE FOMATION

BGE Champagne, Ardennes et Alsace-Lorraine proposent de mettre en oeuvre en 2018 l'intégralité du programme de formation défini par l'Agefice dans le cadre de l'opération Mallette du Dirigeant, selon les modalités pédagogiques précédemment exposées.

Pour chaque module, une fiche pédagogique récapitule chacun des éléments ci-dessous :

- le contenu détaillé
- les objectifs
- les compétences visées
- les modalités d'organisation et d'évaluation
- la durée

Ci-après : exemple de la fiche pédagogique du module n°1

MODULE 1 : LES FONDAMENTAUX DE LA COMPTABILITE ET DE L'ANALYSE FINANCIERE

OUTILS

Modèles de bilans et de comptes de résultats en fonction de l'activité de l'entreprise, étude de cas, déclarations fiscales et sociales, logiciels comptables, dossier récapitulatif « organisation administrative et comptable et obligations fiscales et sociales de l'entreprise »

MODALITES

Regroupements collectifs séquencés en temps de transferts de contenu «cours magistral » et temps de mise en pratique sur l'entreprise du stagiaire.

Ces temps de mise en pratique prennent la forme de temps en collectif, en petits sous-groupes en présence du formateur face aux stagiaires

Appréhender les fondamentaux de la comptabilité générale

Comprendre la logique du compte de résultat et du bilan

Gérer sa trésorerie

Réaliser un diagnostic financier

Interpréter les principaux ratios

Évaluer la santé financière de l'entreprise à la lecture de ses documents comptables

CONTENU

- **Les fondamentaux de la comptabilité générale**
 - Comprendre la logique comptable
 - Notion d'exploitation : charges, produits
 - La chaîne comptable : les journaux, les comptes, la balance, le grand livre
 - Les états comptables : le compte de résultat, le bilan, l'annexe
 - Enregistrer la TVA
 - Contrôler et justifier ses comptes
 - Lire et analyser un bilan et un compte de résultat
- **Lire et interpréter le bilan**
 - Les rubriques de l'actif
 - Les rubriques du passif
 - Le bilan : fonction patrimoniale
 - Le bilan : les annexes
 - Le bilan : fonction trésorerie
 - Lire et interpréter le compte de résultat
 - Le compte de résultat : la formation du résultat comptable
 - Analyser et comprendre ses résultats
 - Les soldes intermédiaires de gestion
 - Définir le lien entre le bilan et le compte de résultat
 - Le seuil de rentabilité
 - Analyse des résultats
 - Le seuil de rentabilité
- **Bien gérer sa trésorerie**
 - D'où provient la trésorerie
 - Prévoir les besoins en trésorerie
 - Élaborer son plan de trésorerie
 - Gérer son plan de trésorerie
 - Les possibilités de négociation avec son banquier

MODULE 1 : LES FONDAMENTAUX DE LA COMPTABILITE ET DE L'ANALYSE FINANCIERE SUITE

OUTILS

Modèles de bilans et de comptes de résultats en fonction de l'activité de l'entreprise, étude de cas, déclarations fiscales et sociales, logiciels comptables, dossier récapitulatif « organisation administrative et comptable et obligations fiscales et sociales de l'entreprise »

MODALITES

Regroupements collectifs séquencés en temps de transferts de contenu «cours magistral » et temps de mise en pratique sur l'entreprise du stagiaire.

Ces temps de mise en pratique prennent la forme de temps en collectif, en petits sous-groupes en présence du formateur face aux stagiaires

OBJECTIFS

Appréhender les fondamentaux de la comptabilité générale

Comprendre la logique du compte de résultat et du bilan

Gérer sa trésorerie

Réaliser un diagnostic financier

Interpréter les principaux ratios

Évaluer la santé financière de l'entreprise à la lecture de ses documents comptables

DUREE

4 Jours

CONTENU

■ Les fondamentaux du contrôle de gestion

Comprendre la logique financière de son entreprise

Apprendre à calculer son prix de revient

Savoir établir des prévisions

Suivre les réalisations et analyser les écarts

■ Mise en place de tableaux de bord

Maîtriser les bases d'Excel

Utiliser l'assistant « somme automatique »

Mise en forme rapide d'un tableau

La mise en page

L'impression des tableaux (personnalisation de l'impression)

Le rôle du classeur (nommer, organiser les feuilles, ...)

Savoir utiliser les fonctions indispensables pour la mise en place de tableaux de bord

Techniques et astuces diverses

Suivre ses recettes, ses principaux ratios et l'évolution de son Chiffre d'Affaire

Conception de tableaux de bord

Plan de communication « mallette du dirigeant 2018 »

La clé de réussite de la prestation passe par la capacité à informer les ressortissants AGEFICE de l'existence locale de l'offre et de réaliser un travail de proximité visant à faire émerger leurs besoins.

1. SUPPORTS DE COMMUNICATION DEDIES

Plusieurs outils de communication seront réalisés pour promouvoir la **Mallette du Dirigeant** auprès du public de dirigeant ciblé et des prescripteurs.

Ces supports de communication reprendront le logotype de l'Agefice, et la charte graphique spécifique s'il y a lieu, conçus par l'Agefice pour la Mallette du dirigeant.

- **FLYERS**

Les flyers ont pour but d'informer sur les thématiques les dates et les lieux des formations.

Ils sont diffusés auprès de nos partenaires, **dans les réseaux de créateurs d'entreprises et clubs d'entreprises**, les organisations patronales pour toucher le plus de dirigeants.



- **AFFICHES**

Des affiches A3 sont remises aux partenaires avec les thématiques, les dates et les lieux correspondant aux territoires.

- **CATALOGUE DE FORMATION**

L'action mallette du dirigeant sera intégrée dans le catalogue de formation destiné aux entrepreneurs et chefs d'entreprise

2. LA COMMUNICATION DIRECTE AUPRES DES DIRIGEANTS ET PRESCRIPTEURS

• LE VIVIER DES ENTREPRENEURS ET DIRIGEANTS DE BGE

Le réseau BGE est présent sur l'ensemble du territoire depuis plus de 30 ans : les BGE sont en mesure de communiquer auprès de leur réseau conséquent d'entrepreneurs auprès desquels elles bénéficient d'une forte reconnaissance :

➤ **Au niveau national**

- Depuis près de 40 ans ce sont **plus de 250 000 entreprises** qui ont été créées avec l'appui des BGE avec un taux de pérennité à 3 ans de **74 %**, supérieur à la moyenne nationale.
- Chaque année, ce sont :
 - **18 000 entreprises** qui sont créées ou reprises avec l'appui des BGE
 - Plus de **28 000 entreprises appuyées dans leur développement après leur création**
 - **3000 entrepreneurs** en devenir accompagnés dans les **couveuses BGE**
 - **500 entreprises hébergées** et accompagnées dans les **pépinières** animées et gérées par les BGE

EN GRAND EST :

En 2017	Nbre entreprises créées /reprises avec l'appui des BGE	Nombre entreprises appuyées dans leur développement après la création par BGE
BGE Champagne -Ardennes – Alsace - Lorraine	580	600

• LES ACTIONS DE COMMUNICATION DIRECTE AUPRES DES DIRIGEANTS

BGE est en mesure de communiquer directement auprès du public ciblé par l'Agefice avec la **Mallette du dirigeant** notamment grâce à sa base de données

Les actions menées pour promouvoir la Mallette :

- **Communication interne** aux équipes BGE : assistantes, chargé de mission ...
- **Diffusion par mailing et/ou e-mailing** de la **fiche descriptive signalétique** et /ou du catalogue formation à partir du fichier d'entreprises (sélection des entreprises ressortissantes Agefice), via e-mailing

- **Relais de l'information via les outils de web marketing** : réseaux sociaux, newsletters, sites web nationaux et régionaux (voir ci-dessous)
- **Communication par les chargés de mission BGE** auprès de leur réseau de créateurs et chef d'entreprise précédemment accompagnés ou en cours d'accompagnement
- **Affichage et mise à disposition des fiches descriptives** dans les sites BGE et dans les lieux partenaires
- **Organisation d'une communication spécifique** : petits déjeuners, réunions d'information
- **Relais via les clubs d'entrepreneurs et réseaux d'entrepreneurs**

- **LES ACTIONS DE COMMUNICATION AUPRES DES PARTENAIRES ET PRESCRIPTEURS**

BGE CHAMPAGNE, ARDENNES et ALSACE-LORRAINE sont en mesure de relayer l'information sur la Mallette du dirigeant via son réseau de partenaires et de prescripteurs sur chaque territoire où elle est implantée. BGE met en œuvre ses actions en relation étroite avec ces partenaires.

Ces actions de communication seront menées en collaboration étroite avec l'Agefice et les différents **points d'accueil Agefice** sur chacun des territoires.

- **Les cibles**
 - Les associations de financement (ADIE, Réseau France Active, Réseau Initiative, Réseau Entreprendre...)
 - Les banques et les organismes financiers
 - Les agents de développement économique des collectivités territoriales
 - Les partenaires de l'entreprise (mutuelles, caisses de retraites, experts comptables...)
 - Les services de médiation, entreprises en difficultés, DGFIP
 - Les chambres consulaires
 - Les organisations professionnelles (FEDAE, MEDEF, CGPME, CAPEB, CJD...)
 -
- **Les actions**
 - Mise à disposition des fiches descriptives, catalogues, affiches pour promotion sur le site de l'organisme et diffusion éventuelle à son réseau
 - Rencontre des prescripteurs les plus importants et présentation de la Mallette
 - Demande de relais d'information via les réseaux, clubs d'entreprise de ces partenaires (e-mailing, sites web ...)
 - Envoi de mailing, e-mailing
 - Promotion lors des salons de l'entreprise, de la formation, forum sur l'entrepreneuriat
 -

3. LA COMMUNICATION DIGITALE DE BGE

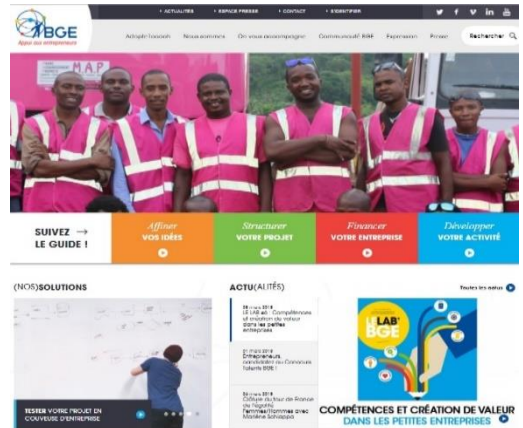
- SITE WEB NATIONAL DE BGE

La communication du dispositif « *la Mallette du Dirigeant* » mis en œuvre par les BGE retenues pourra être diffusée sur l'ensemble du territoire national via le **site web du réseau BGE** : www.bge.asso.fr

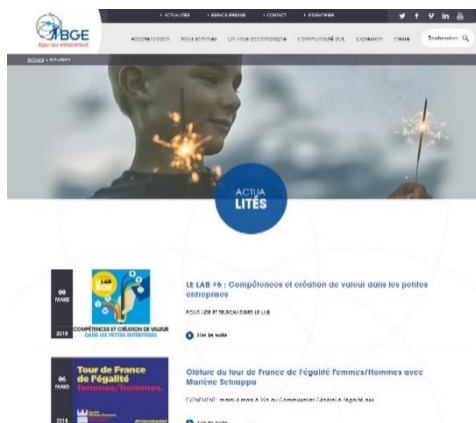
Le site web enregistre plus de **10 000 visites par mois**

60 000 pages sont visionnées chaque mois

☒ La première page d'accueil permet de mettre en avant l'actualité nationale des BGE.



Le site web du réseau comprend également des **pages régionales** qui permettent de communiquer et de **valoriser les actualités des BGE** en région et les activités de chaque BGE

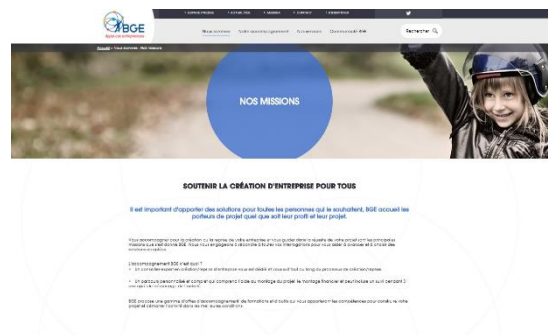


L'information sera par ailleurs communiquée via la page Actualité en Régions de BGE Réseau.

- **SITE INTERNET LOCAUX**

Le site internet de BGE www.bgeca.fr (en cours de finalisation) permettra de :

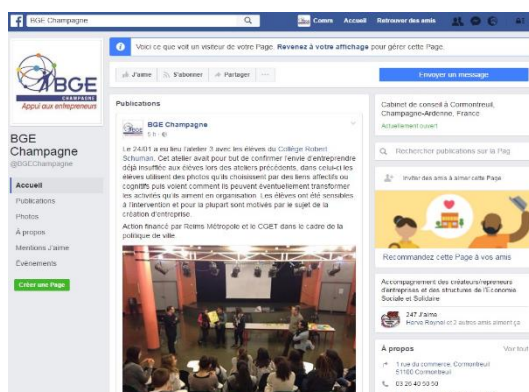
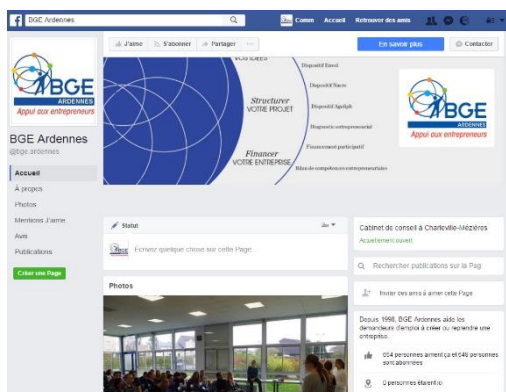
- De connaître les lieux et dates des prochaines formations
- De télécharger le programme de toutes les formations
- D'accéder à des informations à des portraits et témoignages



- **FACEBOOK**

Les pages Facebook : www.facebook.com/bgeardennes et www.facebook.com/bgechampagne permettent actuellement des prises de contact simplifiées de la part des créateurs.

C'est un moyen efficace de diffuser les prochaines dates de formation.



4. LES MEDIAS

Des communiqués de presse seront diffusés à la presse locale et régionale (écrite, radio, web) pour promouvoir la mallette du dirigeant et communiquer sur les dates des actions. Ils pourront être diffusés également via la presse économique nationale et régionale en lien avec le **service presse de BGE Réseau**.

La stratégie média de BGE s'appuie sur la mise en avant des parcours et des talents des entrepreneurs portraits, interviews

ANNEXE 1

BGE Champagne / Ardennes / Alsace-Lorraine : CV

RESPONSABLES PROJET - REFERENTS AGEFICE -GESTION ADMINISTRATIVE		
Nadège GUIOT	Directrice BGE Champagne et Ardennes Référente Agefice Responsable pédagogique de la formation et Responsables Administratif et Financier (supervision et contrôle)	En charge : <ul style="list-style-type: none">- Du déploiement de l'ensemble du dispositif de la mallette du dirigeant : programmation, planning, lieux de réalisation- Des contenus et des process pédagogiques- De l'analyse de la satisfaction client et des correctifs à apporter si besoin.- De la mobilisation des équipes pédagogiques- de la facturation des prestations réalisées et de leur conformité
Chloé WEBER	Directrice BGE Alsace-Lorraine Responsables pédagogiques de la formation et Responsables Administratifs et Financiers (supervision et contrôle)	En charge : <ul style="list-style-type: none">- Du déploiement de l'ensemble du dispositif de la mallette du dirigeant : programmation, planning, lieux de réalisation- Des contenus et des process pédagogiques- De l'analyse de la satisfaction client et des correctifs à apporter si besoin.- De la mobilisation des équipes pédagogiques- de la facturation des prestations réalisées et de leur conformité
Marine Poinot	Chargée d'accueil et communication	En charge : <ul style="list-style-type: none">- De la promotion et communication- De l'établissement des documents administratifs : convocation, contrat de formation, attestation de compétences ...- Du montage des dossiers de demande de prise en charge auprès du point local Agefice, de leur suivi.
Sandra SAIMPOT	Assistante	En charge : <ul style="list-style-type: none">- De la promotion et communication- De l'établissement des documents administratifs : convocation, contrat de formation, attestation de compétences ...- Du montage des dossiers de demande de prise en charge auprès du point local Agefice, de leur suivi.

Départements : ARDENNES, MARNE, HAUTE-MARNE, AUBE

EQUIPE PEDAGOGIQUE SUR LE PROJET (CV joint)

Nathalie BERRAHMA	Chargée de mission- Spécialisée en stratégie, marketing et action commerciale	En charge <ul style="list-style-type: none"> - Du RDV de positionnement - de l'établissement du parcours de formation de la personne - de l'animation pédagogique des formations - de l'accompagnement personnalisé de chaque stagiaire - de la réalisation du RDV post-formation - de l'accompagnement des stagiaires sur le plan administratif
Clovis DURAND	Chargée de mission Spécialisé en gestion, marketing, action commerciale	
Mensur KOLIC	Chargée de mission Spécialisé en gestion, marketing, action commerciale	
Landry ROGANDJI MENEST	Chargé de mission Spécialisé en gestion, marketing, action commerciale	
Sylvie FACHE	Chargée de mission Spécialisée en gestion	
Marc de la Ville Fromoît	Président de BGE Champagne et Ardennes Formateur Spécialisé en gestion, ressources humaines, management	En charge <ul style="list-style-type: none"> - de l'animation pédagogique des formations - du contenu pédagogique
Jean-Claude Lopez	Formateur Spécialisé en gestion, ressources humaines, management, communication	

Départements : MEUSE, MOSELLE, VOSGES, MEURTHE ET MOSELLE,

EQUIPE PEDAGOGIQUE SUR LE PROJET (CV joint) EN LORRAINE

Christophe COSTANTINI	Chargé de mission Spécialisé en gestion, comptabilité, juridique-fiscal- social	En charge - Du RDV de positionnement - de l'établissement du parcours de formation de la personne - de l'animation pédagogique des formations - de l'accompagnement personnalisé de chaque stagiaire - de la réalisation du RDV post-formation - de l'accompagnement des stagiaires sur le plan administratif
Gildas ADJOVI	Chargée de mission Spécialisé en stratégie, marketing et action commerciale + Communication et réseaux sociaux	
Mélanie NEUMANN	Chargé de mission Spécialisée en émergence de projet	
Laura GUILMET	Chargée de mission Spécialisée en émergence de projet, marketing et action commerciale + communication	

Départements : HAUT-RHIN, BAS-RHIN

EQUIPE PEDAGOGIQUE SUR LE PROJET (CV joint) EN ALSACE

Chloé WEBER	Directrice Formatrice Spécialisée en stratégie, marketing et action commerciale	En charge - Du RDV de positionnement - de l'établissement du parcours de formation de la personne - de l'animation pédagogique des formations - de l'accompagnement personnalisé de chaque stagiaire - de la réalisation du RDV post-formation - de l'accompagnement des stagiaires sur le plan administratif
Virginie PRUVOT	Chargé de mission Spécialisée en émergence de projets, communication, suivi des entreprises, étude de marché	
Lila IDIRI	Chargée de mission Spécialisée en émergence de projets	

ANNEXE 2

BGE Champagne, Ardennes et Alsace-Lorraine : nos lieux d'intervention

- Adresse précise 8, rue de l'Artisanat, 08000 CHARLEVILLE-MEZIERES
- site permanent : oui non

Type de salle	Surface	Capacité d'accueil	Description des équipements (mobilier, matériel informatique, ...) dédiés à la prestation	Divers	
2 Salles de formations	30 m ²	14	<p>Salles de formation équipée (tables, chaises, tableau) avec vidéoprojecteur</p> <p>Matériels : Ordinateurs : PC portables, connexion ADSL</p> <p>Copieur</p> <p>Vidéo projecteurs</p> <p>Téléphone</p> <p>Imprimante</p> <p>Scanner, webcam...</p> <p>Accès Libre Internet</p> <p>Logiciels dédiés</p> <p>Cuisine équipée</p> <p>Accès personnes à mobilité réduite</p> <p>Toilettes adaptées aux personnes handicapées</p>	<p>Moyens d'accès : parking gratuit et ligne de bus à 50 m</p> <p>Ressources documentaires</p> <p>Annuaire d'entreprise : Société.com Pagespro.com Pages jaunes</p> <p>Journaux d'annonce : Presse régionale : L'union – l'Ardennais – L'Est éclair – Le JDHM</p> <p>Presse spécialisée : Matot Braine</p> <p>Documentation sur la création d'entreprise et autres : Fiches APCE, abonnement au site APCE, mémo-fiches APCE Magazine de la chambre du commerce La revue fiduciaire Divers ouvrages sur les statuts, le financement, la gestion du personnel, la communication, le marketing,...</p> <p>Documentation de l'INSEE, accès BALISE...</p>	
	56 m ²	30			
3 bureaux d'entretiens	15 m ²				

- Adresse précise : 1 rue du commerce 51350 **CORMONTREUIL**
- site permanent : oui non

Type de salle	Surface	Capacité d'accueil	Description des équipements (mobilier, matériel informatique, ...) dédiés à la prestation	Divers
2 Salles de formation	50 m ²	12	<p>Salles de formation équipées (tables, chaises, tableau) avec vidéoprojecteur</p> <p>Matériels : Ordinateurs : PC portables, connexion ADSL</p> <p>Copieur</p> <p>Vidéo projecteurs</p> <p>Téléphone</p> <p>Imprimante</p> <p>Scanner, webcam...</p> <p>Accès Libre Internet</p> <p>Logiciels dédiés</p> <p>Cuisine équipée</p> <p>Accès personnes à mobilité réduite</p> <p>Toilettes adaptées aux personnes handicapées</p>	<p>Moyens d'accès : parking gratuit – proximité d'une ligne de bus (100m) –</p> <p>Ressources documentaires</p> <p>Annuaire d'entreprise : Société.com Pagespro.com Pages jaunes</p> <p>Journaux d'annonce : Presse régionale : L'union – l'Ardennais – L'Est éclair – Le JDHM</p> <p>Presse spécialisée : Matot Braine</p> <p>Documentation sur la création d'entreprise et autres : Fiches APCE, abonnement au site APCE, mémo-fiches APCE Magazine de la chambre du commerce La revue fiduciaire Divers ouvrages sur les statuts, le financement, la gestion du personnel, la communication, le marketing, ... Documentation de l'INSEE, accès BALISE...</p>
5 bureaux d'entretiens	30 m ²	12		
	15 m ²			

- Adresse précise : Hôtel d'entreprise le Phare – 13 avenue de l'Europe – 10300 **SAINTE SAVINE**
- site permanent : oui non

Type de salle	Surface	Capacité d'accueil	Description des équipements (mobilier, matériel informatique, ...) dédiés à la prestation	Divers
2 salles de formation	60 m ² (chacune)	40 (chacune)	<p>Salles de formation : équipées (tables, chaises, tableau) avec vidéoprojecteur</p> <p>Matériels : Ordinateurs : PC portables, connexion ADSL</p> <p>Copieur</p> <p>Vidéo projecteurs</p> <p>Téléphone</p> <p>Imprimante</p> <p>Scanner, webcam...</p> <p>Accès Libre Internet</p> <p>Logiciels dédiés</p> <p>Cuisine équipée</p> <p>Accès personnes à mobilité réduite</p> <p>Toilettes adaptées aux personnes handicapées</p>	<p>Moyens d'accès : parking gratuit – proximité d'une ligne de bus (100m) –</p> <p>Ressources documentaires</p> <p>Annuaire d'entreprise : Société.com Pagespro.com Pages jaunes</p> <p>Journaux d'annonce : Presse régionale : L'union – l'Ardennais – L'Est éclair – Le JDHM</p> <p>Presse spécialisée : Matot Braine</p> <p>Documentation sur la création d'entreprise et autres : Fiches APCE, abonnement au site APCE, mémo-fiches APCE Magazine de la chambre du commerce La revue fiduciaire Divers ouvrages sur les statuts, le financement, la gestion du personnel, la communication, le marketing,...</p> <p>Documentation de l'INSEE, accès BALISE...</p>
2 bureaux d'entretiens	20 m ²			

- Adresse précise : Pépinière d'entreprises Plein'Est2 Rue Michel Girardot - 52000 **CHAUMONT**
- site permanent : oui non

Type de salle	Surface	Capacité d'accueil	Description des équipements (mobilier, matériel informatique, ...) dédiés à la prestation	Divers
1 salle de formation	80 m ²	40 personnes	<p>Salles de formation équipées (tables, chaises, tableau) avec vidéoprojecteur</p> <p>Matériels :</p> <p>Ordinateurs : PC portables, connexion ADSL</p> <p>Copieur</p> <p>Vidéo projecteurs</p>	<p>Moyens d'accès : parking gratuit – proximité d'une ligne de bus (100m) –</p> <p>Ressources documentaires</p> <p>Annuaire d'entreprise : Société.com Pagespro.com Pages jaunes</p> <p>Journaux d'annonce : Presse régionale : L'Est éclair – Le JDHM</p> <p>Presse spécialisée : Matot Braine</p>
2 bureaux d'entretiens	18 m ²		<p>Téléphone</p> <p>Imprimante</p> <p>Scanner, webcam...</p> <p>Accès Libre Internet</p> <p>Logiciels dédiés</p> <p>Cuisine équipée</p> <p>Accès personnes à mobilité réduite</p> <p>Toilettes adaptées aux personnes handicapées</p>	<p>Documentation sur la création d'entreprise et autres : Fiches APCE, abonnement au site APCE, mémo-fiches APCE Magazine de la chambre du commerce La revue fiduciaire Divers ouvrages sur les statuts, le financement, la gestion du personnel, la communication, le marketing,...</p> <p>Documentation de l'INSEE, accès BALISE...</p>

- Adresse précise : Maison des entreprises 2bis rue de la Tambourine - 52100 SAINT DIZIER
- site permanent : oui non

Type de salle	Surface	Capacité d'accueil	Description des équipements (mobilier, matériel informatique, ...) dédiés à la prestation	Divers
2 salles de formation	80 m ²	50 personnes	<p>Salles de formation équipées (tables, chaises, tableau) avec vidéoprojecteur</p> <p>Matériels :</p> <p>Ordinateurs : PC portables, connexion ADSL</p> <p>Copieur</p> <p>Vidéo projecteurs</p> <p>Téléphone</p> <p>Imprimante</p> <p>Scanner, webcam...</p> <p>Accès Libre Internet</p> <p>Logiciels dédiés</p> <p>Cuisine équipée</p> <p>Accès personnes à mobilité réduite</p> <p>Toilettes adaptées aux personnes handicapées</p>	<p>Moyens d'accès : parking gratuit – proximité d'une ligne de bus et de la gare (100m) –</p> <p>Ressources documentaires</p> <p>Annuaire d'entreprise : Société.com Pagespro.com Pages jaunes</p> <p>Journaux d'annonce : Presse régionale : L'Est éclair – Le JDHM</p> <p>Presse spécialisée : Matot Braine</p> <p>Documentation sur la création d'entreprise et autres : Fiches APCE, abonnement au site APCE, mémo-fiches APCE Magazine de la chambre du commerce La revue fiduciaire Divers ouvrages sur les statuts, le financement, la gestion du personnel, la communication, le marketing,...</p> <p>Documentation de l'INSEE, accès BALISE...</p>
	30 m ²	12 personnes		
1 bureau d'entretien	15 m ²			

- Adresse précise : 3, place du Capitaine Dreyfus, 68000 COLMAR
- site permanent : oui non

Type de salle	Surface	Capacité d'accueil	Description des équipements (mobilier, matériel informatique, ...) dédiés à la prestation	Divers
1 Salle de formations	30 m ²	14	Salle de formation équipées (tables, chaises, tableau) avec vidéoprojecteur	Moyens d'accès : parking gratuit et ligne de bus et train à 20 m
1 bureau d'entretien	15 m ²		<p>Matériels : Ordinateurs : PC portables, connexion ADSL</p> <p>Copieur</p> <p>Vidéo projecteurs</p> <p>Téléphone</p> <p>Imprimante</p> <p>Scanner, webcam...</p> <p>Accès Libre Internet</p> <p>Logiciels dédiés</p> <p>Accès personnes à mobilité réduite</p> <p>Toilettes adaptées aux personnes handicapées</p>	<p>Ressources documentaires</p> <p>Annuaire d'entreprise : Société.com Pages jaunes</p> <p>Journaux d'annonce : Presse régionale : L'Alsace-DNA</p> <p>Documentation sur la création d'entreprise et autres : Fiches AFE Création, abonnement au site AFE Création, mémo-fiches AFE Création Magazine de la chambre du commerce Divers ouvrages sur les statuts, le financement, la gestion du personnel, la communication, le marketing, ... Documentation de l'INSEE, accès BALISE...</p>

- Adresse précise : Maison des associations - 1a, place des orphelins, 67000 STRASBOURG
- site permanent : oui non

Type de salle	Surface	Capacité d'accueil	Description des équipements (mobilier, matériel informatique, ...) dédiés à la prestation	Divers
3 Salles de formations	15 m ²	7	Salles de formation équipées (tables, chaises, tableau) avec vidéoprojecteur	Moyens d'accès : parking à 10 m et ligne de tram à 50 m, bus à 10m
	30 m ²	14		Ressources documentaires
	56 m ²	30	Matériels : Ordinateurs : PC portables, connexion ADSL Copieur Vidéo projecteurs	Annuaire d'entreprise : Société.com Pages jaunes
1 bureau d'entretiens	15 m ²		Téléphone Imprimante Scanner, webcam... Accès Libre Internet Logiciels dédiés Accès personnes à mobilité réduite Toilettes adaptées aux personnes handicapées	Journaux d'annonce : Presse régionale : L'Alsace-DNA Documentation sur la création d'entreprise et autres : Fiches AFE Création, abonnement au site AFE Création, mémo-fiches AFE Création Magazine de la chambre du commerce Divers ouvrages sur les statuts, le financement, la gestion du personnel, la communication, le marketing,... Documentation de l'INSEE, accès BALISE...

- Adresse précise : PôlEtamine - quartier Plessier 15a, Avenue 8^{ème} Régiment des Hussards, 68131 **ALTKIRCH**
- site permanent : oui non

Type de salle	Surface	Capacité d'accueil	Description des équipements (mobilier, matériel informatique, ...) dédiés à la prestation	Divers
2 Salles de formations	30 m ²	14	Salles de formation équipées (tables, chaises, tableau) avec vidéoprojecteur Matériels : Ordinateurs : PC portables, connexion ADSL Copieur Vidéo projecteurs Téléphone Imprimante Scanner, webcam... Accès Libre Internet Logiciels dédiés Accès personnes à mobilité réduite Toilettes adaptées aux personnes handicapées	Moyens d'accès : parking gratuit devant le bâtiment et ligne de bus à 10 m Ressources documentaires Annuaire d'entreprise : Société.com Pages jaunes Journaux d'annonce : Presse régionale : L'Alsace-DNA Documentation sur la création d'entreprise et autres : Fiches AFE Création, abonnement au site AFE Création, mémo-fiches AFE Création Magazine de la chambre du commerce Divers ouvrages sur les statuts, le financement, la gestion du personnel, la communication, le marketing,... Documentation de l'INSEE, accès BALISE...
	56 m ²	30		
	15 m ²			

- Adresse précise : Centre Socio-culturel - 13 rue Robert Schuman, 68800 THANN
- site permanent : oui non

Type de salle	Surface	Capacité d'accueil	Description des équipements (mobilier, matériel informatique, ...) dédiés à la prestation	Divers
3 Salles de formations	15 m ²	7	Salles de formation équipées (tables, chaises, tableau) avec vidéoprojecteur	<p>Moyens d'accès : parking gratuit devant le bâtiment et ligne de bus à 10 m</p> <p>Ressources documentaires</p> <p>Annuaire d'entreprise : Société.com Pages jaunes</p> <p>Journaux d'annonce : Presse régionale : L'Alsace-DNA</p> <p>Documentation sur la création d'entreprise et autres : Fiches AFE Création, abonnement au site AFE Création, mémo-fiches AFE Création Magazine de la chambre du commerce Divers ouvrages sur les statuts, le financement, la gestion du personnel, la communication, le marketing, ... Documentation de l'INSEE, accès BALISE...</p>
	30 m ²	14		
	56 m ²	30	<p>Matériels : Ordinateurs : PC portables, connexion ADSL</p> <p>Copieur</p> <p>Vidéo projecteurs</p> <p>Téléphone</p> <p>Imprimante</p> <p>Scanner, webcam...</p> <p>Accès Libre Internet</p> <p>Logiciels dédiés</p> <p>Accès personnes à mobilité réduite</p> <p>Toilettes adaptées aux personnes handicapées</p>	
1 bureau d'entretiens	15 m ²			

- Adresse précise : UGA-CIGAC- 12 route d'Issenheim, 68500 **GUEBWILLER**
- site permanent : oui non

Type de salle	Surface	Capacité d'accueil	Description des équipements (mobilier, matériel informatique, ...) dédiés à la prestation	Divers
2 Salles de formations	30 m ²	14	Salles de formation équipées (tables, chaises, tableau) avec vidéoprojecteur	<p>Moyens d'accès : parking gratuit devant le bâtiment et ligne de bus à 50 m</p> <p>Ressources documentaires</p> <p>Annuaire d'entreprise : Société.com Pages jaunes</p> <p>Journaux d'annonce : Presse régionale : L'Alsace-DNA</p> <p>Documentation sur la création d'entreprise et autres : Fiches AFE Création, abonnement au site AFE Création, mémo-fiches AFE Création Magazine de la chambre du commerce Divers ouvrages sur les statuts, le financement, la gestion du personnel, la communication, le marketing, ... Documentation de l'INSEE, accès BALISE...</p>
	56 m ²	30	<p>Matériels : Ordinateurs : PC portables, connexion ADSL</p> <p>Copieur</p> <p>Vidéo projecteurs</p> <p>Téléphone</p> <p>Imprimante</p> <p>Scanner, webcam...</p> <p>Accès Libre Internet</p> <p>Logiciels dédiés</p> <p>Accès personnes à mobilité réduite</p> <p>Toilettes adaptées aux personnes handicapées</p>	
2 bureaux d'entretiens	8m ² et 10m ²			

- Adresse précise : 20 rue Paul Doumer, 88200 REMIREMONT
- site permanent : oui non

Type de salle	Surface	Capacité d'accueil	Description des équipements (mobilier, matériel informatique, ...) dédiés à la prestation	Divers
1 Salle de formation	30 m ²	14	Salle de formation équipée (tables, chaises, tableau) avec vidéoprojecteur	Moyens d'accès : parking devant le bâtiment et ligne de bus à 20 m
1 bureau d'entretien	15 m ²		<p>Matériels :</p> <p>Ordinateurs : PC portables, connexion ADSL</p> <p>Copieur</p> <p>Vidéo projecteurs</p> <p>Téléphone</p> <p>Imprimante</p> <p>Scanner, webcam...</p> <p>Accès Libre Internet</p> <p>Logiciels dédiés</p> <p>Accès personnes à mobilité réduite</p>	<p>Ressources documentaires</p> <p>Annuaire d'entreprise : Société.com Pages jaunes</p> <p>Journaux d'annonce : Presse régionale</p> <p>Documentation sur la création d'entreprise et autres : Fiches AFE Création, abonnement au site AFE Création, mémo-fiches AFE Création Magazine de la chambre du commerce Divers ouvrages sur les statuts, le financement, la gestion du personnel, la communication, le marketing, ... Documentation de l'INSEE, accès BALISE...</p>

- Adresse précise : PHEDRA – 25 rue des templiers, 88000 EPINAL
- site permanent : oui non

Type de salle	Surface	Capacité d'accueil	Description des équipements (mobilier, matériel informatique, ...) dédiés à la prestation	Divers
2 Salles de formations	15 m ²	7	Salles de formation équipées (tables, chaises, tableau) avec vidéoprojecteur	Moyens d'accès : parking à 10 m, bus à 10 m
	30 m ²	14	Matériels : Ordinateurs : PC portables, connexion ADSL Copieur Vidéo projecteurs Téléphone Imprimante Scanner, webcam... Accès Libre Internet Logiciels dédiés	Ressources documentaires Annuaire d'entreprise : Société.com Pages jaunes Journaux d'annonce : Presse régionale Documentation sur la création d'entreprise et autres : Fiches AFE Création, abonnement au site AFE Création, mémo-fiches AFE Création Magazine de la chambre du commerce Divers ouvrages sur les statuts, le financement, la gestion du personnel, la communication, le marketing,...
1 bureau d'entretien	15 m ²		Accès personnes à mobilité réduite Toilettes adaptées aux personnes handicapées	Documentation de l'INSEE, accès BALISE...

- Adresse précise : PHEDRA – 6 rue des frères Simon, 88100 SAINT DIE DES VOSGES
- site permanent : oui non

Type de salle	Surface	Capacité d'accueil	Description des équipements (mobilier, matériel informatique, ...) dédiés à la prestation	Divers
3 Salles de formations	15 m ²	7	Salles de formation équipées (tables, chaises, tableau) avec vidéoprojecteur	Moyens d'accès : parking devant le bâtiment, bus à 10 m
	20 m ²	10		Ressources documentaires
	30 m ²	14	Matériels : Ordinateurs : PC portables, connexion ADSL Copieur Vidéo projecteurs Téléphone Imprimante Scanner, webcam... Accès Libre Internet Logiciels dédiés	Annuaire d'entreprise : Société.com Pages jaunes Journaux d'annonce : Presse régionale Documentation sur la création d'entreprise et autres : Fiches AFE Création, abonnement au site AFE Création, mémo-fiches AFE Création Magazine de la chambre du commerce Divers ouvrages sur les statuts, le financement, la gestion du personnel, la communication, le marketing,...
1 bureau d'entretien	15 m ²		Accès personnes à mobilité réduite	Documentation de l'INSEE, accès BALISE...

- Adresse précise : PHEDRA – 153 rue André Bisiaux, 54320 MAXEVILLE
- site permanent : oui non

Type de salle	Surface	Capacité d'accueil	Description des équipements (mobilier, matériel informatique, ...) dédiés à la prestation	Divers
4 Salles de formations	15 m ²	7	Salles de formation équipées (tables, chaises, tableau) avec vidéoprojecteur Matériels : Ordinateurs : PC portables, connexion ADSL Copieur Vidéo projecteurs Téléphone Imprimante Scanner, webcam... Accès Libre Internet Logiciels dédiés Accès personnes à mobilité réduite	Moyens d'accès : parking devant le bâtiment, bus à 10 m Ressources documentaires Annuaire d'entreprise : Société.com Pages jaunes Journaux d'annonce : Presse régionale Documentation sur la création d'entreprise et autres : Fiches AFE Création, abonnement au site AFE Création, mémo-fiches AFE Création Magazine de la chambre du commerce Divers ouvrages sur les statuts, le financement, la gestion du personnel, la communication, le marketing,... Documentation de l'INSEE, accès BALISE...
	20 m ²	10		
	30 m ²	14		
	56 m ²	30		
	1 bureau d'entretien	15 m ²		

- Adresse précise : CAP Emploi 57 – 25 Centre d'affaires la Tannerie, 57070 SAINT JULIEN LES METZ
- site permanent : oui non

Type de salle	Surface	Capacité d'accueil	Description des équipements (mobilier, matériel informatique, ...) dédiés à la prestation	Divers
2 Salles de formations	30 m ²	14	Salles de formation équipées (tables, chaises, tableau) avec vidéoprojecteur Matériels : Ordinateurs : PC portables, connexion ADSL Copieur Vidéo projecteurs Téléphone Imprimante Scanner, webcam... Accès Libre Internet Logiciels dédiés Accès personnes à mobilité réduite	Moyens d'accès : parking devant le bâtiment, bus à 10 m <u>Ressources documentaires</u> Annuaire d'entreprise : Société.com Pages jaunes Journaux d'annonce : Presse régionale Documentation sur la création d'entreprise et autres : Fiches AFE Création, abonnement au site AFE Création, mémo-fiches AFE Création Magazine de la chambre du commerce Divers ouvrages sur les statuts, le financement, la gestion du personnel, la communication, le marketing,... Documentation de l'INSEE, accès BALISE...
	56 m ²	30		

- Adresse précise : Centre Socio-culturel – Rue des Bérichons et Nivernais, 57400 **SARREBOURG**
- site permanent : oui non

Type de salle	Surface	Capacité d'accueil	Description des équipements (mobilier, matériel informatique, ...) dédiés à la prestation	Divers
1 Salle de formations	30 m ²	14	Salle de formation équipées (tables, chaises, tableau) avec vidéoprojecteur	Moyens d'accès : parking devant le bâtiment, bus à 10 m
1 bureau d'entretien	15 m ²		<p>Matériels : Ordinateurs : PC portables, connexion ADSL</p> <p>Copieur</p> <p>Vidéo projecteurs</p> <p>Téléphone</p> <p>Imprimante</p> <p>Scanner, webcam...</p> <p>Accès Libre Internet</p> <p>Logiciels dédiés</p> <p>Accès personnes à mobilité réduite</p>	<p>Ressources documentaires</p> <p>Annuaire d'entreprise : Société.com Pages jaunes</p> <p>Journaux d'annonce : Presse régionale</p> <p>Documentation sur la création d'entreprise et autres : Fiches AFE Création, abonnement au site AFE Création, mémo-fiches AFE Création Magazine de la chambre du commerce Divers ouvrages sur les statuts, le financement, la gestion du personnel, la communication, le marketing, ... Documentation de l'INSEE, accès BALISE...</p>

- Adresse précise : FORMABILIS – 9 Allée des Vosges, 55000 **BAR-LE-DUC**
- site permanent : oui non

Type de salle	Surface	Capacité d'accueil	Description des équipements (mobilier, matériel informatique, ...) dédiés à la prestation	Divers
1 Salle de formations	30 m ²	14	Salle de formation équipée (tables, chaises, tableau) avec vidéoprojecteur	Moyens d'accès : parking devant le bâtiment, bus à 10 m
1 bureau d'entretien	15 m ²		<p>Matériels : Ordinateurs : PC portables, connexion ADSL</p> <p>Copieur</p> <p>Vidéo projecteurs</p> <p>Téléphone</p> <p>Imprimante</p> <p>Scanner, webcam...</p> <p>Accès Libre Internet</p> <p>Logiciels dédiés</p> <p>Accès personnes à mobilité réduite</p>	<p>Ressources documentaires</p> <p>Annuaire d'entreprise : Société.com Pages jaunes</p> <p>Journaux d'annonce : Presse régionale</p> <p>Documentation sur la création d'entreprise et autres : Fiches AFE Création, abonnement au site AFE Création, mémo-fiches AFE Création Magazine de la chambre du commerce Divers ouvrages sur les statuts, le financement, la gestion du personnel, la communication, le marketing, ... Documentation de l'INSEE, accès BALISE...</p>

- Adresse précise : FORMABILIS – 7 rue des Frères Boulhaut, 55100 VERDUN
- site permanent : oui non

Type de salle	Surface	Capacité d'accueil	Description des équipements (mobilier, matériel informatique, ...) dédiés à la prestation	Divers
1 Salle de formation	30 m ²	14	Salle de formation équipée (tables, chaises, tableau) avec vidéoprojecteur	Moyens d'accès : parking devant le bâtiment, bus à 10 m
1 bureau d'entretien	15 m ²		<p>Matériels :</p> <p>Ordinateurs : PC portables, connexion ADSL</p> <p>Copieur</p> <p>Vidéo projecteurs</p> <p>Téléphone</p> <p>Imprimante</p> <p>Scanner, webcam...</p> <p>Accès Libre Internet</p> <p>Logiciels dédiés</p> <p>Accès personnes à mobilité réduite</p>	<p>Ressources documentaires</p> <p>Annuaire d'entreprise : Société.com Pages jaunes</p> <p>Journaux d'annonce : Presse régionale</p> <p>Documentation sur la création d'entreprise et autres : Fiches AFE Création, abonnement au site AFE Création, mémo-fiches AFE Création Magazine de la chambre du commerce Divers ouvrages sur les statuts, le financement, la gestion du personnel, la communication, le marketing, ... Documentation de l'INSEE, accès BALISE...</p>

- Adresse précise : Château Stanislas, 55200 **COMMERCY**
- site permanent : oui non

Type de salle	Surface	Capacité d'accueil	Description des équipements (mobilier, matériel informatique, ...) dédiés à la prestation	Divers
1 Salle de formation	30 m ²	14	Salle de formation équipée (tables, chaises, tableau) avec vidéoprojecteur	Moyens d'accès : parking devant le bâtiment, bus à 50 m
1 bureau d'entretien	15 m ²		<p>Matériels : Ordinateurs : PC portables, connexion ADSL</p> <p>Copieur</p> <p>Vidéo projecteurs</p> <p>Téléphone</p> <p>Imprimante</p> <p>Scanner, webcam...</p> <p>Accès Libre Internet</p> <p>Logiciels dédiés</p> <p>Accès personnes à mobilité réduite</p>	<p>Ressources documentaires</p> <p>Annuaire d'entreprise : Société.com Pages jaunes</p> <p>Journaux d'annonce : Presse régionale</p> <p>Documentation sur la création d'entreprise et autres : Fiches AFE Création, abonnement au site AFE Création, mémo-fiches AFE Création Magazine de la chambre du commerce Divers ouvrages sur les statuts, le financement, la gestion du personnel, la communication, le marketing, ... Documentation de l'INSEE, accès BALISE...</p>

Un espace de travail collaboratif



↳ Un espace de travail personnalisé

L'entrepreneur accède à un espace de travail et de formation afin de construire son projet de création d'entreprise. Chaque utilisateur possède son propre espace de travail adapté à son projet, à son rythme et à son parcours d'apprentissage.

Le conseiller BGE outille l'entrepreneur sur-mesure pour lui permettre de se poser les bonnes questions et d'apprendre à s'organiser, gérer son temps ; réaliser son étude de marché ; réduire l'empreinte écologique de son entreprise ; choisir le bon statut ; bien s'assurer.

MAEL® favorise également des mises en relation avec des partenaires et d'autres entrepreneurs.

Idéal pour construire son projet et se former

Accès en ligne à des formations, à des ressources documentaires, à une boîte à outil, zone d'échanges avec le conseiller BGE entre deux rendez-vous, ... MAEL permet d'accompagner la réussite du créateur d'entreprise en mettant à sa disposition des ressources spécialisées et sécurisées

Une action en partenariat avec le réseau national BGE

Un business plan en ligne



↳ Un outil partagé de formalisation du projet

Lors du premier rendez-vous d'accompagnement, un compte « BGE Pro » est ouvert pour le porteur de projet. L'outil est accessible en ligne sur une plateforme internet sécurisée de manière synchrone ou asynchrone avec le conseiller référent : le porteur de projet peut saisir ses données à tout moment, les modifier puis les faire valider par le conseiller référent. Il bénéficie d'une aide en ligne pour la réalisation du dossier, d'une banque d'outils et d'apartés pédagogiques, d'une base de données actualisée et de la possibilité de contacter ou d'échanger avec le référent via le système de messagerie intégré à BGE PRO

Idéal pour mettre en forme son projet

Genèse et motivation, détail de l'offre de produits et services, des réseaux de soutien, besoins matériels, action de communication, plan de financement et rentabilité... BGE Pro permet d'aboutir à une présentation très complète du projet, qui servira à son porteur lors des échanges avec ses partenaires : banques, organismes de financement, fournisseurs, ...

Une action en partenariat avec le réseau national BGE