

OPEN SOURCE



LE LOGICIEL LIBRE C'EST QUOI ?

C'est 4 libertés fondamentales:

- ✓ Liberté d'exécuter le programme
- ✓ liberté d'étudier le programme et de l'adapter à ses propres besoins
- ✓ liberté de redistribuer des copies
- ✓ liberté de modifier

Ils sont conçus dans un esprit de liberté et de partage

L' OPEN SOURCE C'EST QUOI ?

- ✓ Liberté de redistribution
- ✓ Disponibilité du code source
- ✓ Création de logiciels dérivés
- ✓ Intégrité code source auteur
- ✓ Non-discrimination contre des personnes ou des groupes
- ✓ Non discrimination contre des champs d'application
- ✓ La licence s'applique à tout le monde
- ✓ La licence ne doit pas être spécifique à un produit
- ✓ La licence ne doit pas contaminer d'autres logiciels
- ✓ La licence doit être neutre sur le plan technologique

MALLETTE DU DIRIGEANT 2015
COACTIVETEAM

3

LOGICIELS OPEN SOURCE

- ✓ Ils ont plus ou moins de restrictions, par exemple l'interdiction de revendre le logiciel
- ✓ Ce sont des logiciels au code source ouvert
- ✓ Possibilité d'avoir un logiciel libre **ET** un open-source
- ✓ *Deux types*
 - Free software* : Les logiciels libres, "*free*" dans le sens "liberté"
 - Freeware* : Les logiciels gratuits, mais pas libres (dits "fermés"), "*free*" dans le sens "gratuité"

MALLETTE DU DIRIGEANT 2015
COACTIVETEAM

4

LES DIFFERENTES LICENCES

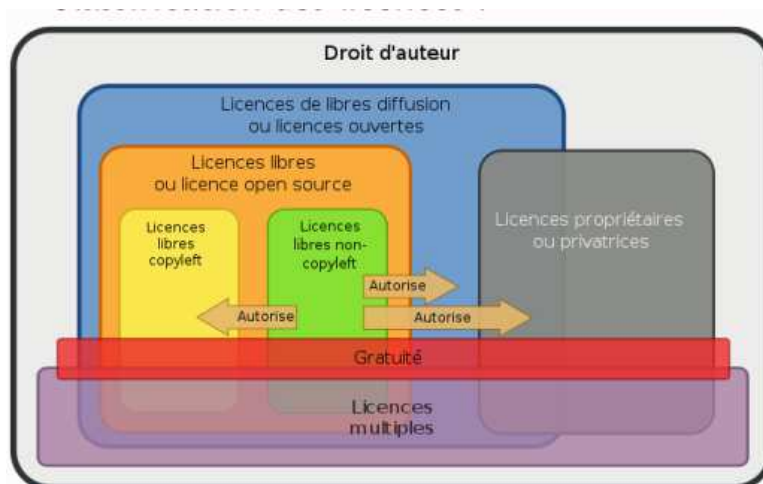
Elles sont définies selon les conditions de modification et de distribution

- ✓ La plus populaire, la GNU GPL (GNU General Public License) : diffusion des modifications du logiciel si les dérivés sont toujours distribués sous une licence GNU GPL. Cela implique aussi que le code source doit toujours venir avec le logiciel.
- ✓ Licences propriétaires : CLUG pour les logiciels Microsoft
- ✓ Licences hybrides (rare) : SUN JAVA
- ✓ Licences de logiciels libres : BSD, GPL, LGPL

MALLETTE DU DIRIGEANT 2015
COACTIVETEAM

5

CLASSIFICATION DES LICENCES



MALLETTE DU DIRIGEANT 2015
COACTIVETEAM

6

INTERETS et AVANTAGES

- ✓ **Compatibilité** : l'utilisation de standards ouverts, et le respect de ces standards permettent une compatibilité entre les différents produits
- ✓ **Sécurité** accrue
- ✓ **Adaptation** : PC, Mac, Sparc, Alpha, mainframes IBM S/390 ou systèmes embarqués
- ✓ **Indépendance** par rapport à un éditeur de logiciel et de sa politique,
- ✓ **Plus de licence** compliquée à gérer et à payer, ne plus risquer d'être hors-la-loi. Les mises à jour et les évolutions peuvent ainsi être planifiées sans contraintes et uniquement si cela est nécessaire.

MALLETTE DU DIRIGEANT 2015
COACTIVETEAM

7

RISQUES et INCONVENIENTS

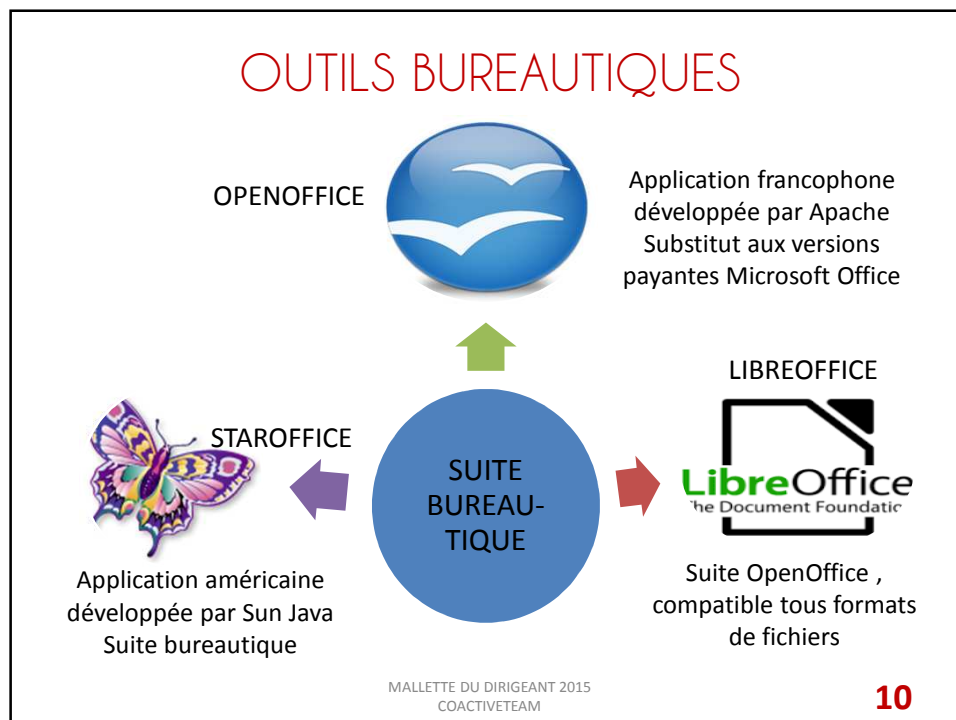
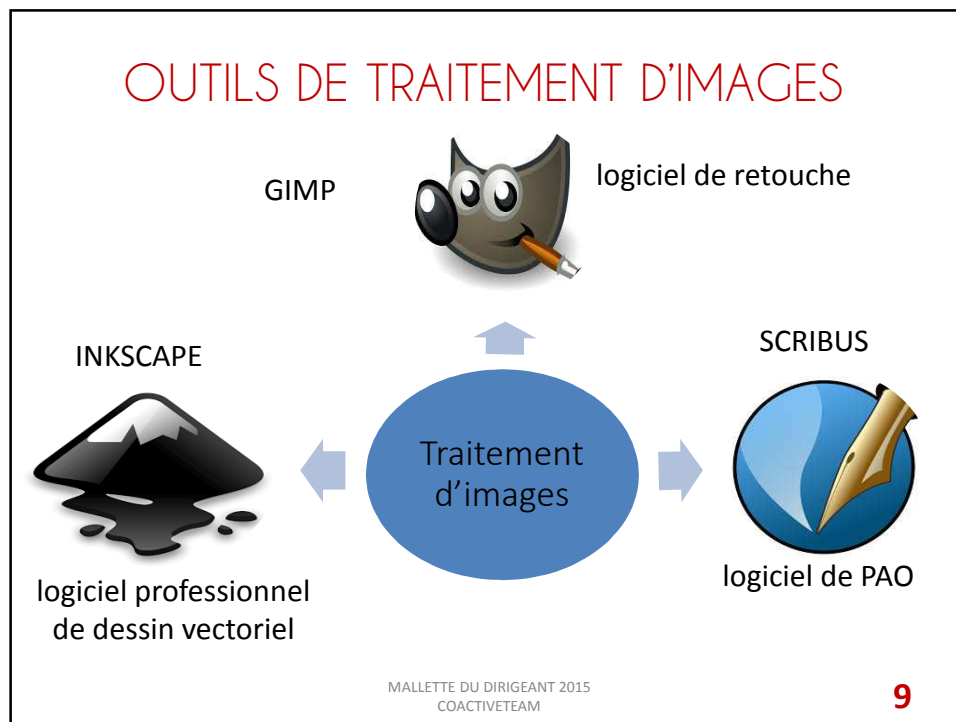
- ✓ Les failles de sécurité
- ✓ Les aspects légaux (introduction de licences GPL)

**Selon la Free Software Foundation,
une infraction à la GPL est découverte chaque jour.**

- ✓ Investissement long et coûteux sur la durée

MALLETTE DU DIRIGEANT 2015
COACTIVETEAM

8



OUTILS DE LA GESTION D'ENTREPRISE

- ✓ Les **ERP** (Entreprise Ressource Planning) ou PGI (Progiciel de Gestion Intégrée)
- **Logiciel qui coordonne l'ensemble des activités d'une entreprise (production, approvisionnement, marketing, forces de vente, gestion RH, etc.) autour d'un même système d'information
- ✓ Les **GRC** (Gestion de la Relation Client)
- **Ensemble des dispositifs ou opérations de marketing et de support pour d'optimiser la qualité de la relation client, de fidéliser et de maximiser le CA ou la marge client
- ✓ Le **GED** (Gestion Documentaire Electronique)
- **Outil permettant de gérer les flux de documents qui entrent, sortent ou circulent au sein de l'entreprise.
- ✓ Les **Partages de documents**
- ✓ Les solutions **E-Commerce**

11

ERP ou Progiciel de Gestion Intégrée




- | | |
|--|---|
| <ul style="list-style-type: none"> ✓ progiciel de gestion intégré et gestion de la relation client open source pour PME dans la distribution et le service. ✓ fourni sous double licence GPL et propriétaire. Les sources peuvent être adaptés aux besoins du client. ✓ Le support technique et la documentation sont payants | <ul style="list-style-type: none"> ✓ dispose d'une interface web visualisation de toutes les infos de l'entreprise (suivi clients, commandes, flux, inventaire, production...) ✓ permet d'exporter des rapports sous différents formats |
|--|---|

MALLETTE DU DIRIGEANT 2015
COACTIVETEAM

12

ERP ou PROGICIEL DE GESTION INTÉGRÉE



Applications de front office intégrées

- ✓ CMS,
- ✓ e-Commerce,
- ✓ Blogs, Forums,
- ✓ News,
- ✓ Événements,
- ✓ LiveChat,
- ✓ Job offers...

MALLETTE DU DIRIGEANT 2015
COACTIVETEAM

13

GESTION DE RELATION CLIENT



Gestion

- ✓ Produits , services et stocks,
- ✓ Trésorerie,
- ✓ Suivi clients et contacts associés,
- ✓ Actions et propositions commerciales,
- ✓ Commandes ,factures et contrats,
- ✓ Règlements et expéditions

- ✓ Gestion commerciale
- ✓ Gestion du cycle devis/commande/facturation
- ✓ Outils de rapports et de tableaux pour suivi activité commerciale
- ✓ Connexion avec terminaux mobiles possible
- ✓ Extensions outlook et thunderbird

14

GESTION DOCUMENTAIRE ELECTRONIQUE



15

GESTION DOCUMENTAIRE ELECTRONIQUE



ALFRESCO

nuxeo

- | | |
|------------------------------------|--------------------------------|
| ✓ Optimisation des processus | ✓ Gestion documentaire |
| ✓ Facilitation de la collaboration | ✓ Développement d'applications |
| ✓ Gestion des processus métiers | ✓ Workflow |
| ✓ Renforcement de la conformité | ✓ Reporting |
| | ✓ Archivage |

MALLETTE DU DIRIGEANT 2015
COACTIVETEAM

16

PARTAGE DE DOCUMENTS



- ✓ Stockage libre et sécurisé sans création de compte
- ✓ Alternative de DropBox
- ✓ Synchronisation de fichiers
- ✓ Visualisation directe des fichiers dans le navigateur
- ✓ Encryptage de documents
- ✓ Outil de cloud documentaire et collaboratif
- ✓ Compatible Linux, Mac et Windows

MALLETTE DU DIRIGEANT 2015
COACTIVETEAM

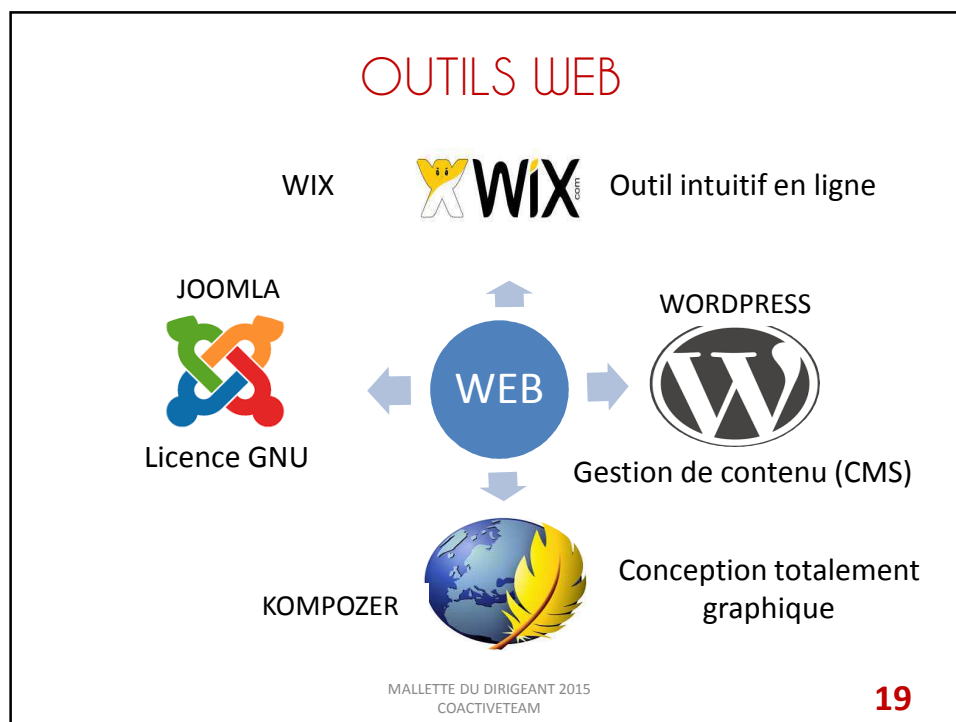
17

OUTIL WEB OU SOLUTION E-COMMERCE ?

- ✓ Les outils web sont des outils en ligne permettant de créer un site web qui ne nécessite pas forcément de connaissance en développement
- ✓ Les solutions e-commerce sont des logiciels à télécharger et un peu lourde à gérer lorsque l'on a aucune connaissance en développement (ces applications gèrent entre autre de lourdes bases de données) d'où la nécessité d'avoir un bon développeur

MALLETTE DU DIRIGEANT 2015
COACTIVETEAM

18



LES SOLUTIONS E-COMMERCE PRESTASHOP



Avantages

- ✓ Déploiement très facile d'accès
- ✓ Grande richesse des fonctionnalités et des modules
- ✓ Entièrement gratuit
- ✓ Communauté francophone très active

Inconvénients

- ✓ La qualité du code
- ✓ Peu de spécificités françaises
- ✓ Difficulté des mises à jour
- ✓ Référencement naturel pas d'excellente qualité

MALLETTTE DU DIRIGEANT 2015
COACTIVETEAM

20

LES SOLUTIONS E-COMMERCE MAGENTO



Avantages

- ✓ Peut gérer de très gros catalogues de produits (plusieurs milliers d'articles)
- ✓ Mises à jour groupées
- ✓ Gestion de multi-boutiques, multi langues et multi devises
- ✓ Gestion de très gros projets
- ✓ Bon référencement naturel

Inconvénients:

- ✓ Prix
- ✓ Complexe et lourd à manager
- ✓ Nécessité des experts

MALLETTE DU DIRIGEANT 2015
COACTIVETEAM

21