

LE PROTOCOLE WEB C'EST QUOI ?

C'est le protocole HTTP : HyperText Transfer Protocol:

- ✓ Transfert hypertexte (liaison client/serveur) pour naviguer sur le web
- ✓ Transfert de fichiers localisés grâce à URL (adresse) entre un client et un serveur
- ✓ Utilise des fichiers html et php

MALLETTTE DU DIRIGEANT 2015
COACTIVETEAM

4

PROTOCOLES MAIL

- ✓ **SMTP** : (Simple Mail Transfer Protocol) :
Transfert du mail vers les serveurs de messagerie.
 Impossible de récupérer les mails envoyés-
- ✓ **Pop3** : (Post Office Protocol version 3) :
Récupération du mail du serveur de messagerie.
Téléchargement automatique des emails sur PC et suppression sur le serveur de messagerie
 Sauvegarde pc/ Pas de sauvegarde serveurs
- ✓ **IMAP**: (Internet Message Access Protocol) :
Consultation des mails sur un serveur de messagerie.
Modification des emails directement sur le serveur
 Sauvegarde automatique des mails : client web en ligne
 comme gmail/yahoo/hotmail...

MALLETTE DU DIRIGEANT 2015
COACTIVETEAM

5

PROTOCOLE FTP

Protocole FTP (File Transfer Protocol) :

- ✓ Echange de fichiers entre un serveur et un client (serveur ftp et client ftp)
- ✓ Protocole non sécurisé
- ✓ Indispensable pour la mise en ligne de certains sites internet
- ✓ Utile pour échange de fichiers lourds au sein d'une entreprise par ex

Exemples de serveurs FTP:

- ✓ FileZilla Server (Windows)
- ✓ VsFTPd (Linux)

Exemples de clients FTP

- ✓ FileZilla client (Windows, Linux, IOS)

MALLETTE DU DIRIGEANT 2015
COACTIVETEAM

6

RECHERCHES EFFICACES SUR INTERNET

Différents types de moteurs de recherches

- ✓ Primaires: utilisation quotidienne et gros trafic
 - Google : le plus complet et le plus innovant
 - Yahoo (historiquement le 1^{er} moteur de recherches)
 - Bing (ex LiveSearch, Windows Live Search et MSN search)

- ✓ Secondaires : ciblage de certaines thématiques
 - Voués à disparaître – AOL –

- ✓ Spécialisés :se concentrent sur une seule thématique
 - Google Actualités,
 - Yahoo Economie

MALLETTE DU DIRIGEANT 2015
COACTIVETEAM

7

RECHERCHES EFFICACES SUR INTERNET

Annuaire de recherche généraliste

- ✓ Pages blanches – www.pagesblanches.fr
- ✓ Pages jaunes- www.pagesjaunes.fr
- ✓ Google- www.google.fr/

Annuaire de recherches spécialisées

- ✓ Legifrance : droit français - <http://www.legifrance.gouv.fr/>
- ✓ Legicité : annuaire de sites juridiques – droit français et euro.
http://www.legicite.com/sites_juridiques/
- ✓ Kompass : annuaire d'entreprises : <http://fr.kompass.com/>

Recherche d'images :

- ✓ Google - www.google.fr/
- ✓ TinEye - <https://www.tineye.com/>

MALLETTE DU DIRIGEANT 2015
COACTIVETEAM

8

L'IMAGE

- ✓ Un code régit l'utilisation des images sur internet
- ✓ **Droit à l'image** : Le droit d'une personne sur son image est protégé en tant qu'attribut de sa personne. Il peut s'opposer à son utilisation
- ✓ **Protection de la vie privée** : protection du domicile, secret professionnel et médical, **protection de l'image** et de l'intimité
- ✓ **La propriété intellectuelle**:
Droit d'auteur et droits connexes
Propriété industrielle

MALLETTE DU DIRIGEANT 2015
COACTIVETEAM

9

L'IMAGE

D'où vient l'image:

- ✓ D'internet *
- ✓ Des réseaux sociaux
- ✓ De vous-même

Comment l'utiliser :

- ✓ Images **internet** : une œuvre est protégée dès sa création et dès l'instant où elle a été publiée. Demander l'accord à son auteur pour son utilisation.
- ✓ Des **réseaux sociaux**: on peut partager une photo sur le réseau social (retweet – partage, pin...) mais pas se l'approprier et la republier
- ✓ **vosre photo**: totalement libre de de droit mais attention, pour qu'elle ne soit pas diffusée, pensez à y apposer une mention avec le contact pour autorisation

10

RECHERCHES EFFICACES SUR INTERNET

- ✓ Hiérarchiser ses mots clés
- ✓ Mots clés larges : mots recouvrant des domaines étendus
- ✓ Mots clés profonds : affine la requête
- ✓ Mots clés interdits : exclusion d'un mot (à précéder du signe -)
- ✓ Exemple pour une recherche sur vos concurrents :
 - Mot clé large** : entreprises
 - Mots clés profonds** : bâtiment peinture Tarn et Garonne
 - Mot clé interdit** : - artisan

-Il s'agit bien de rechercher des entreprises du bâtiment, spécialisées en peinture, dans le département du Tarn et Garonne en excluant les artisans
- ✓ Faire attention à la syntaxe : privilégier l'association de mots pour un meilleur ciblage

MALLETTE DU DIRIGEANT 2015
COACTIVETEAM

11

RECHERCHE GOOGLE

The screenshot shows a Google search for "entreprises peinture montauban". Red arrows point from text labels to specific elements on the page:

- Mots clés hiérarchisés**: Points to the search query "entreprises peinture montauban" in the search bar.
- Publicité**: Points to the "Booster son Entreprise" advertisement at the top right.
- Géolocalisation**: Points to the map showing the location of Montauban.
- Référencement naturel**: Points to the organic search results for "Entreprises de peinture à Montauban" and "Entreprises de peinture de revêtements à Montauban".

MALLETTE DU DIRIGEANT 2015
COACTIVETEAM

12

MESSAGERIE

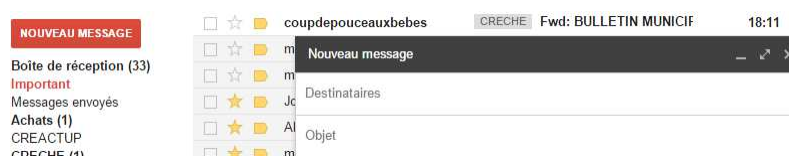
- ✓ Gmail
- ✓ Yahoo
- ✓ Outlook (ex.hotmail)
- ✓ Thunderbird
- ✓ Foxmail
- ✓ FAI :orange, sfr, free (zimbra) , bouygues (bbox)...

MALLETTE DU DIRIGEANT 2015
COACTIVETEAM

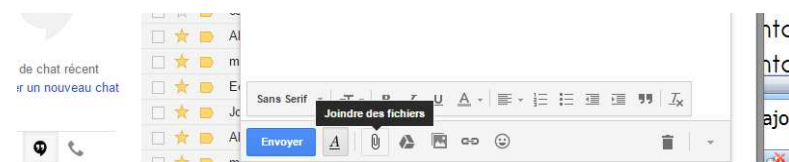
13

FONCTIONNEMENT

- ✓ Envoyer un mail simple



- ✓ Joindre un document



- ✓ Utiliser les confirmations de réception ou de lecture
 - ✓ Utiliser MailTrack (gmail)
- ✓ Travailler la mise en forme

MALLETTE DU DIRIGEANT 2015
COACTIVETEAM

14

BASE DE DONNEES

Retrouver les coordonnées d'un contact

- ✓ 118218 - www.118218.fr
- ✓ Pages jaunes - www.pagesjaunes.fr
- ✓ Pages blanches www.pagesblanches.fr
- ✓ Pages jaunes Pro www.pagesjaunes.fr/pagesjaunespro
- ✓ Pagespro - www.pagespro.com
- ✓ Annuaire inversé 118712 - www.118712.fr

MALLETTE DU DIRIGEANT 2015
COACTIVETEAM

15

BASE DE DONNEES

Recherches sur l'identité d'une entreprise, d'un client ou d'un fournisseur

- ✓ Société.com - www.societe.com/
- ✓ InfoGreffes - <https://www.infogreffes.fr/>
- ✓ Verif.com - www.verif.com/
- ✓ Score3 - <https://www.score3.fr/>
- ✓ AEF - www.aef.info
- ✓ Sirene - avis-situation-sirene.insee.fr/

MALLETTE DU DIRIGEANT 2015
COACTIVETEAM

16

BASE DE DONNEES

Santé financière d'un client ou d'un fournisseur

- ✓ Manageo - www.manageo.fr
- ✓ Impôts.gouv - www.impots.gouv.fr/
- ✓ Infobilan - www.infobilan.com/
- ✓ Societe.com - www.societe.com/

N° intra-communautaire d'un client

- ✓ Tva-intracommunautaire.com - tva-intracommunautaire.com/
- ✓ Service-public.fr - www.service-public.fr/professionnels-entreprises/vosdroits/R1466
- ✓ Verif - www.verif.com/

Recherche d'antériorité de marque / dépôt de nom ou de marque

- ✓ INPI - www.inpi.fr

MALLETTE DU DIRIGEANT 2015
COACTIVETEAM

17

BASE DE DONNEES

Consulter le JO, lire la presse

- ✓ Journal-officiel.gouv - www.journal-officiel.gouv.fr/
- ✓ Legifrance. - www.legifrance.gouv.fr/

Connaitre et utiliser les Places de marché

- ✓ Amazon - www.amazon.fr/
- ✓ Cdiscount - www.cdiscount.com/
- ✓ Fnac - www.fnac.com/
- ✓ Ebay - www.ebay.fr/

MALLETTE DU DIRIGEANT 2015
COACTIVETEAM

18

UTILISATION SECURISEE DES OUTILS

Réseaux

- ✓ Utiliser une **protection SSL** en WIFI
- ✓ **Vérifier l'url** dans la barre d'adresse : https
- ✓ Eviter toute action sensible depuis un wifi non sécurisé
- ✓ **Protéger** le routeur de chez soi par un mot de passe (WPA2)

Confidentialité

- ✓ S'assurer que l'information n'est seulement accessible qu'à ceux dont l'accès est autorisé
- ✓ Changer ses mots de passe régulièrement et préférer une phrase
- ✓ Utiliser des programmes anti-espion
- ✓ **Ne jamais publier vos données (bancaires, personnelles ...)**

MALLETTE DU DIRIGEANT 2015
COACTIVETEAM

19

UTILISATION SECURISEE DES OUTILS

Sauvegardes

- ✓ Indispensables
- ✓ Copie des fichiers pour une réinstallation ou une sauvegarde
- ✓ Se fait sur un dd externe mais peut se faire en ligne : **CLOUD**
- ✓ Cloud:
 - ✓ Sauvegardes des données sur des serveurs externalisés
 - ✓ Accès depuis n'importe où
- ✓ Outils :
 - ✓ SynBack – gratuit – synchronisation des fichiers vers un support de sauvegarde
 - ✓ USB Show – gratuit – sauvegarde sur USB
 - ✓ MozBackup – gratuit -permet des sauvegardes depuis Mozilla (navigateur)

20

LE CLOUD

Le cloud computing c'est quoi ?

C'est l'exploitation de ressources informatiques distantes permettant d'exploiter des services en ligne à la demande

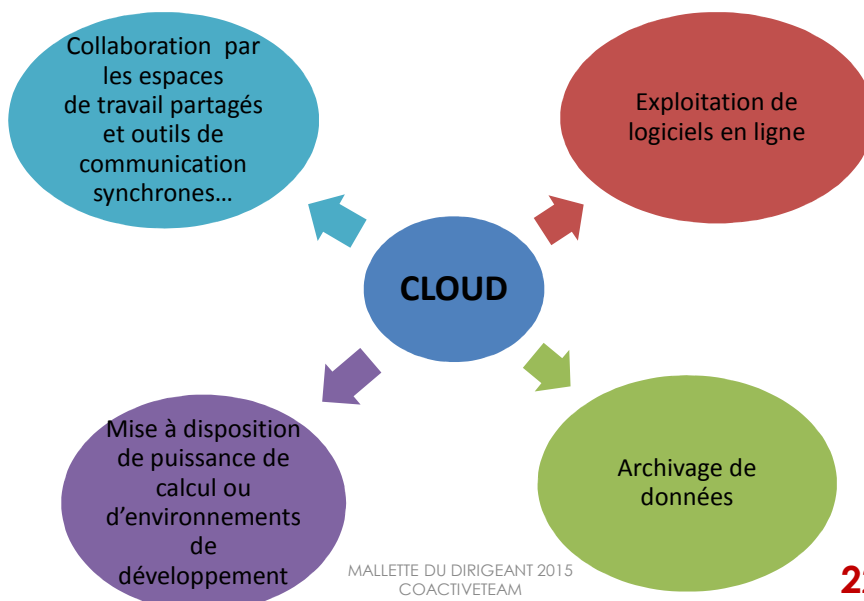
Quelques exemples:

- ✓ Dropbox : 2 Go
- ✓ Google drive : 17Go
- ✓ OneDrive : 15 Go
- ✓ Apple/iCloud : 5Go

MALLETTE DU DIRIGEANT 2015
COACTIVETEAM

21

LE CLOUD



22

ANTI-VIRUS

logiciel informatique qui identifie et efface les logiciels espions (virus), chevaux de troie et vers.

Les gratuits :Avantages et inconvénients

- ✓ Avast Antivirus 2015 – relativement complet / pop ups version payante
- ✓ Windows Defender – intégré à Windows / protection basique

Les payants

- ✓ Kaspersky (à partir de 29.99€) : très réactif mais impact sur les performances
- ✓ Norton Security : (à partir de 29.99€): protection complète mais peu paramétrable
- ✓ McAfee – (à partir de 29.95 €) : protection très complète- appareils illimités mais prix élevé

PARE-FEU ou FIREWALL

Système permettant de protéger un ordinateur ou un réseau d'ordinateurs des intrusions tierces

Quelques exemples :

- ✓ ZoneAlarm – gratuit
- ✓ Windows 7 Firewall – gratuit
- ✓ AdAware – payant

ANTI HAMECONNAGE

C'est un envoi massif d'un e-mail non sollicité (spam) qui va tenter de persuader le maximum de personnes dans un minimum de temps

Outils :

- ✓ Fonction anti-hameconnage intégrée dans Internet Explorer 7 et 8 (Smartscreen)
- ✓ Spoofstick : barre d'outils pour les navigateurs Internet Explorer et Firefox informant l'utilisateur sur l'adresse réelle du site qu'il visite
- ✓ Netcraft Toolbar : barre d'outils pour Internet Explorer et Firefox destinée à avertir l'utilisateur lorsqu'il surfe sur un site douteux tel que référencé dans la base de données de Netcraft.

MALLETTE DU DIRIGEANT 2015
COACTIVETEAM

25

ANTI-SPAMS

« Un spam est un envoi massif automatique de courriers électroniques non sollicités, à des personnes avec lesquelles l'expéditeur n'a jamais eu de contact et dont il a récupéré les adresses électroniques de façon irrégulière »

Définition CNIL

Un logiciel anti spam est un système permettant, le destinataire, de se prémunir au maximum contre la réception de ces emails non désirés.

- ✓ Les gratuits :
 - Spamihilator : open source
 - K9 – contrôle parental intégré
- ✓ Les payants :
 - Spam : (60 €) – protection complète
 - SpamEnMoins (19€) – très efficace

26

ANTI SPYWARE

C'est Utilitaire qui scanne à la recherche de logiciels espions

Outils:

- ✓ ZoneAlarm : bon firewall personnel pour Windows, gratuit pour un usage domestique.
- ✓ Outpost : autre excellent firewall personnel pour Windows 95/98/Me/NT/2000/XP, gratuit pour un usage non commercial.
- ✓ VisualZone Report Utility : analyseur de fichier log pour ZoneAlarm et ZoneAlarm Pro (statistiques d'intrusion et localisation).

MALLETTE DU DIRIGEANT 2015
COACTIVETEAM

27

CONFIDENTIALITÉ SUR INTERNET

- ✓ Lire la politique de confidentialité du site Internet
- ✓ Ne partagez pas plus que ce dont vous avez besoin
- ✓ Choisissez le niveau de confidentialité de votre profil ou blog
- ✓ Surveillez vos informations :veille
- ✓ Protégez votre ordinateur : Utilisez un pare-feu Internet.
- ✓ Visitez Microsoft Update pour vérifier vos paramètres et les mises à jour.
- ✓ Créez des mots de passe forts
- ✓ Protégez-vous contre la fraude
- ✓ Observez les signes d'arnaques.
- ✓ Recherchez des signes qui prouvent que la page Web est sûre
- ✓ Utilisez un filtre anti-hameçonnage

MALLETTE DU DIRIGEANT 2015
COACTIVETEAM

28

FORMALITÉS DÉCLARATIVES

Déclarations sociales

- ✓ DSN (obligatoire à partir de 2016) : <http://www.dsn-info.fr/>
Déclaration Sociale Nominative : simplification des déclarations sociales -
- ✓ Impots : www.impot.gouv.fr
- ✓ Net-entreprises : www.net-entreprises.fr

Déclarations de TVA

- ✓ [Impots.gouv](http://impots.gouv.fr)

Dématérialisation

- ✓ Midipyrenees.fr : site institutionnel de la région
- ✓ [Collectivites-locales.gouv](http://Collectivites-locales.gouv.fr) : site institutionnel de l'Etat et collectivités locales