



**CCI Formation
Côtes d'Armor**

GUIDE DES FORMATIONS 2019

www.formationcci22.fr



Une offre de formation innovante, au service de votre performance et de celle de vos collaborateurs !

Reconnue par le milieu professionnel grâce à ses 40 années d'expérience et sa connaissance du tissu économique local, **CCI Formation Côtes d'Armor** développe des formations « sur-mesure » ou « clés en main ». Une offre de proximité qui s'adapte, évolue, innove avec comme seul objectif de répondre à vos besoins.

1 688 entreprises nous font confiance chaque année, soit près de **73 500 heures de formations** dispensées.

Ce catalogue 2019 vous présente toute notre offre. Elle vous permettra d'approfondir et de développer vos connaissances ainsi que celles de vos salariés dans des domaines comme **le web, le management, l'international...** En tenant compte des spécificités de chaque client, de ses projets, ou de son environnement. CCI formation fait évoluer son offre et lance de **nouveaux produits comme les formations liées à l'innovation.**

Former c'est aussi anticiper les besoins et préparer les futurs dirigeants ou managers de demain.

CCI Formation propose des **formations en alternance de Bac à Bac + 5**. L'objectif est d'accompagner les étudiants vers la réussite en leur permettant de valider leur diplôme mais également, de faciliter leur insertion professionnelle en étant formés aux spécificités de nos métiers.

Nos équipes sont à votre disposition pour vous rencontrer et échanger sur vos besoins, les possibilités de financement, construire votre plan de formation etc. N'hésitez pas à les contacter !

Notre offre de formation est mise à jour régulièrement, retrouvez-la sur notre site internet : www.formationcci22.fr

et rejoignez-nous sur les réseaux sociaux !  

Thierry TROESCH, Président de la CCI Côtes d'Armor

Sylvie JEHANNO, Présidente de la commission formation de la CCI Côtes d'Armor



Nos partenaires



Sommaire



CCI Formation
Côtes d'Armor



Innovation



Nos parcours



Management
Ressources Humaines
Développement personnel



Communication
Web marketing



Informatique
Bureautique
PAO / CAO



Commerce / vente
International
Relation clients



Communication
Efficacité
professionnelle



Assistantat
Comptabilité
Gestion



Sécurité
Prévention des risques
Qualité / Réglementaire



Electricité / Manutention
Conduite d'engins CACES



Hôtellerie
Restauration
Tourisme



Immobilier
Banque
Assurance



Langues
étrangères



Formations diplômantes
en alternance



Aides et financements
CGV



Vos contacts

1^{er} RÉSEAU DE FORMATION PROFESSIONNELLE EN RÉGION



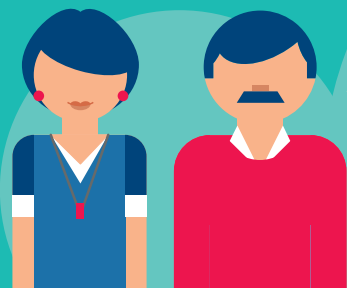
**ENSEIGNEMENT
SUPÉRIEUR**



**ALTERNANCE
ET APPRENTISSAGE**



**FORMATION
CONTINUE**



30 350
stagiaires en formation
continue



-  ÉCOLES SUPÉRIEURES
-  CENTRES DE FORMATION CONTINUE
-  CENTRES DE FORMATION DES APPRENTIS (CFA)
-  CENTRES D'ÉTUDES DES LANGUES (CEL)



6 000
étudiants



+ de 4 400
alternants



13 500
entreprises partenaires



CCI FORMATION

Côtes d'Armor



LA FORMATION TOUT AU LONG DE VOTRE VIE

- **Formations en alternance de Bac à Bac +5**

Pour les étudiants et les demandeurs d'emploi

- **Formations continues**

Pour les salariés, dirigeants d'entreprise et demandeurs d'emploi

- **Formations au sein de notre Centre d'Étude de Langues**

- **Formations éligibles au Compte Personnel de Formation**



1 688
PERSONNES FORMÉES



L'ENTREPRISE AU CŒUR DE NOTRE DISPOSITIF

*"Développer la performance de l'entreprise
en renforçant la compétence des équipes"*

- **Formations en alternance**

- **Consultants formateurs** issus du monde professionnel

- **Programmes personnalisés** adaptés à vos objectifs
et vos contraintes (disponibilité, lieu ...)

- **Pédagogie « form'action »**

Adaptation des contenus au public et aux objectifs fixés

Relation étroite entre la théorie et la mise en pratique

- **Optimisation de votre plan de formation et de votre budget**



73 500
HEURES DE FORMATION



4
SITES DE FORMATION
SAINT-BRIEUC, LANNION, DINAN, LOUDÉAC

CCI FORMATION

Côtes d'Armor



LA FORMATION ADAPTÉE À VOS BESOINS

- **Analyse des besoins**
Diagnostic des situations et identification des besoins en formation
- **Élaboration du projet de formation**
Accompagnement lors de l'élaboration de votre plan de formation
Sollicitation de financements complémentaires
- **Formation sur-mesure**
Adaptation du contenu et du calendrier aux exigences de votre entreprise
- **Proximité**
Possibilité de formation en intra (chez vous) ou en inter (avec d'autres entreprises ou salariés)
- **Formations dispensées par des professionnels**
Ciblées en fonction des thématiques abordées
- **Suivi et analyse des résultats en entreprise**
- **Aide au recrutement de collaborateurs en alternance :**
Recrutez des candidats opérationnels !



LA QUALITÉ : NOTRE EXIGENCE

- Évaluation post-formation
- Notre centre de formation est référencé **Datadock**



+ 100
CONSULTANTS FORMATEURS



87%
D'INSERTION PROFESSIONNELLE
DANS LES 6 MOIS



90%
DE RÉUSSITE AUX EXAMENS



CCI FORMATION

Côtes d'Armor



LE COMPTE PERSONNEL DE FORMATION *

Le CPF vise à accroître le niveau de qualification de chacun et à sécuriser le parcours professionnel.

Pour être éligible au CPF, les formations doivent répondre à différents critères (ex : formations certifiantes inscrites à l'inventaire établi par la CNCP).

Si certains développements sont encore en cours pour les formations continues tertiaires, la CCI des Côtes d'Armor propose de nombreuses formations éligibles au CPF :

- **En langues** (certifications BULATS, TOEIC et Bright Language),
- **En bureautique** (certification TOSA),
- **En orthographe** (certification Voltaire).

* en attente de publication de la nouvelle réforme du CPF en janvier 2019



**SALARIÉS DU SECTEUR PRIVÉ
OU DEMANDEURS D'EMPLOI**



**FORMATIONS EN LANGUES,
BUREAUTIQUE, ORTHOGRAPHE**

Innovation

Nouveautés !



		€	1 ^{er} semestre 	2 ^{ème} semestre
LA RESPONSABILITÉ SOCIÉTALE DE L'ENTREPRISE : Les fondamentaux et les apports pour l'entreprise	1 jour soit 7 h	400 €	Jeudi 11 avril	
INTÉGRER LA RESPONSABILITÉ SOCIÉTALE DANS LA STRATÉGIE DE SON ENTREPRISE	1 jour soit 7 h	400 €	Mardi 18 juin	
LA PERFORMANCE RESPONSABLE : Comment allier performance sociale, environnementale et économique	1 jour soit 7 h	400 €		Jeudi 10 octobre
LES ACHATS RESPONSABLES	1 jour soit 7 h	395 €		Lundi 7 octobre
POUR UN MANAGEMENT POSITIF ET INSPIRANT : Module 1 : Connaissance de soi Module 2 : Développer son potentiel Module 3 : Manager avec bienveillance	6 jours soit 42 h	3 300 €	- Jeudi 14 et vendredi 15 mars - jeudi 25 et vendredi 26 avril - Jeudi 23 et vendredi 24 mai	
RESSOURCES HUMAINES CONNECTÉES	2 jours soit 14 h	700 €	Lundi 27 mai et lundi 3 juin	
SERIOUS GAME Apprendre en s'amusant	1 jour soit 7 h	400 €	<i>Contactez-nous</i>	
RGPD Règlement Général sur la Protection des Données de l'Union Européenne	1 jour soit 7 h	400 €	Jeudi 17 janvier	
DE LA CYBER-SÉCURITÉ AUX CYBER-MENACES POUR VOTRE ENTREPRISE	1 jour soit 7 h	400 €	 <i>Contactez-nous</i> 	
BUSINESS MODEL CANVAS Dressez un état des lieux du modèle économique de votre entreprise	1 jour soit 7 h	400 €		
OFFRE SÉMINAIRE				
IMPACT DU PRÉLEVEMENT À LA SOURCE POUR LES DIRIGEANTS				

Nos parcours



1^{er} semestre



2^{ème} semestre

FORMATION « 5 JOURS POUR ENTREPRENDRE »



5 jours consécutifs*
soit 35 h

550 € (avec une aide au financement AIF, CPF, OPCA, Employeur, co-financement)
160 € (sans aide - déduction faite de la subvention du Conseil Régional)

PARCOURS « MANAGER 22, PILOTER SON ENTREPRISE »

12 jours
soit 84 h

3 650 €

Démarrage en février et en mai

Démarrage en septembre

PARCOURS « MANAGER AU QUOTIDIEN » NIVEAU II

11 jours
soit 77 h

3 160 €

Démarrage en mars

PARCOURS « PROFESSIONNALISER SA GESTION DES RESSOURCES HUMAINES »

9 jours
soit 63 h

3 950 €

Démarrage le mardi 7 février

PARCOURS « ANIMER SON ÉQUIPE DE TRAVAIL »

5 jours
soit 35 h

1 500 €

Mardi 14, mercredi 15, mardi 21, mercredi 22 mai et mardi 4 juin

PARCOURS « POUR UN MANAGEMENT POSITIF ET INSPIRANT »

6 jours
soit 42 h

3 300 €

- **Jeudi 14 et vendredi 15 mars**
- **jeudi 25 et vendredi 26 avril**
- **Jeudi 23 et vendredi 24 mai**

PARCOURS « RISK MANAGER »

10 jours
soit 70 h

4 500 €

Démarrage en mars

PROGRAMME « PRISM'INNOVATION »

5 jours
1/2 journée / mois sur 10 mois

1 800 €

↑
Contactez-nous
↓

PARCOURS « COMMUNITY MANAGER »

9 jours
soit 63 h

1 980 €

* Retrouvez toutes les dates sur le site www.cotesdarmor.cci.fr

Nouveauté

Management,

Ressources Humaines, Développement personnel



		€	1 ^{er} semestre	 2 ^{ème} semestre
MANAGER 22, PILOTER SON ENTREPRISE	12 jours <i>soit 84 heures</i>	3 650 €	Février et mai	Septembre
ANIMER SON ÉQUIPE DE TRAVAIL (NIVEAU I)	5 jours <i>soit 35 heures</i>	1 500 €	Mardi 14, mercredi 15, mardi 21, mercredi 22 mai, mardi 4 juin	
MANAGER AU QUOTIDIEN (NIVEAU II)	11 jours <i>soit 77 heures</i>	3 500 €		
1. Réussir un management transversal	2 jours <i>soit 14 heures</i>	790 €	 Démarrage en mars 	
2. Conduire et accompagner les changements dans l'entreprise	3 jours <i>soit 21 heures</i>	990 €		
3. Organiser et animer une réunion	2 jours <i>soit 14 heures</i>	790 €		
4. S'organiser, déléguer et gérer l'activité de son équipe	2 jours <i>soit 14 heures</i>	790 €		
5. Anticiper les conflits	2 jours <i>soit 14 heures</i>	790 €		
MANAGER ET ORGANISER UN PROJET	4 jours <i>soit 28 heures</i>	1 320 €	Lundi 1^{er}, mardi 2, jeudi 25 et vendredi 26 avril	
CONDUIRE LES ENTRETIENS INDIVIDUELS D'ÉVALUATION ET PROFESSIONNELS	2 jours <i>soit 14 heures</i>	790 €	Jeudi 16 et vendredi 17 mai	
POUR UN MANAGEMENT POSITIF ET INSPIRANT	6 jours <i>soit 42 heures</i>	3 300 €	- Jeudi 14 et vendredi 15 mars - jeudi 25 et vendredi 26 avril - Jeudi 23 et vendredi 24 mai	
DIRIGER ET RÉAGIR EN SITUATION COMPLEXE	3 jours <i>soit 21 heures</i>	990 €		
DÉVELOPPER SON LEADERSHIP	3 jours <i>soit 21 heures</i>	990 €	Contactez-nous	
STIMULER LA CRÉATIVITÉ ET L'INNOVATION DANS L'ENTREPRISE	2 jours <i>soit 14 heures</i>	790 €		

Management, Ressources Humaines, Développement personnel



		€	1 ^{er} semestre	 2 ^{ème} semestre
PARCOURS - GESTION DES RH ET LÉGISLATION DU TRAVAIL, PROFESSIONNALISER SA GESTION DES RESSOURCES HUMAINES	9 jours <i>soit 63 heures</i>	3 160 €	7 février au jeudi 4 avril	
1. Réussir ses recrutements	2 jours <i>soit 14 heures</i>	790 €	Jeudi 7 et vendredi 8 février	
2. L'embauche et le contrat de travail <i>(les fondamentaux du droit du travail)</i>	1 jour <i>soit 7 heures</i>	395 €	Vendredi 1^{er} mars	
3. La gestion du salarié - droit disciplinaire <i>(les fondamentaux du droit du travail)</i>	1 jour <i>soit 7 heures</i>	395 €	Jeudi 14 mars	
4. Le départ du salarié - droit disciplinaire <i>(les fondamentaux du droit du travail)</i>	1 jour <i>soit 7 heures</i>	395 €	Vendredi 15 mars	
5. Maîtriser les fondamentaux de la GPEC <i>(Gestion Prévisionnelle des Emplois et des Compétences)</i>	2 jours <i>soit 14 heures</i>	790 €	Jeudi 21 et vendredi 22 mars	
6. Le document unique et les facteurs de pénibilité	1 jour <i>soit 7 heures</i>	395 €	Mardi 26 mars	
7. Les relations collectives	1 jour <i>soit 7 heures</i>	395 €	Vendredi 29 mars	
BÂTIR ET GÉRER UN PLAN DE FORMATION	2 jours <i>soit 14 heures</i>	790 €	Mardi 18 et mercredi 19 juin	
EXERCER SON RÔLE DE TUTEUR	2 jours <i>soit 14 heures</i>	790 €	Mardi 14 et 21 mai	Mardi 1^{er} et 8 octobre
DEVENIR UN FORMATEUR OCCASIONNEL	3 jours <i>soit 21 heures</i>	990 €	Lundi 3, mardi 4 et vendredi 14 juin	
S'INFORMER SUR L'ACTUALITÉ DU DROIT SOCIAL	1 jour <i>soit 7 heures</i>	395 €	 Contactez-nous 	
DÉFINIR UN ACCORD DE QUALITÉ DE VIE AU TRAVAIL	2 jours <i>soit 14 heures</i>	790 €		
VALORISER SA FIN DE CARRIÈRE	3 jours <i>soit 21 heures</i>	990 €		

Communication, Web marketing



		€	1 ^{er} semestre 	2 ^{ème} semestre
RESSOURCES HUMAINES CONNECTÉES	2 jours soit 14 h	700 €	Lundi 27 mai et lundi 3 juin	
CRÉER UN E-MAIL COMMERCIAL OU UNE NEWSLETTER	2 jours soit 14 h	700 €	Lundi 4 et mardi 5 mars	
UTILISER LES RÉSEAUX SOCIAUX POUR SES CAMPAGNES PUBLICITAIRES	1 jour soit 7 h	350 €	Jeudi 19 septembre	
INTÉGRER LES RÉSEAUX SOCIAUX DANS LE PLAN DE COMMUNICATION DE SON ENTREPRISE	1 jour soit 7 h	350 €	Vendredi 8 février	
LINKEDIN, TWITTER, OPTIMISER VOTRE RÉSEAU PROFESSIONNEL	1 jour soit 7 h	350 €	Jeudi 6 juin	
PRÉPARER SON PROJET WEB	3 jours soit 21 h	1 050 €	Lundi 14, mardi 15, mercredi 16 janvier	
LES PRÉ-REQUIS À L'UTILISATION D'INTERNET	1 jour soit 7 h	350 €	Vendredi 5 avril	
COMMUNITY MANAGER	2 jours soit 14 h	700 €	 Contactez-nous 	
PARCOURS COMMUNITY MANAGER	9 jours soit 63 h	1 980 €		
GÉRER SES RELATIONS D'AFFAIRES EN LIGNE ET VENDRE VIA LES RÉSEAUX SOCIAUX				

 Nouveauté

 Nouveautés

Communication, Web marketing





			1 ^{er} semestre 	2 ^{ème} semestre
CRÉER SON SITE WEB OU SON BLOG AVEC WORDPRESS	3 jours <i>soit 21 h</i>	1 050 €	Mercredi 6, jeudi 7, vendredi 8 février	
BLOGS, SITES, PUBLIER SUR LE WEB LÉGALEMENT ET SANS RISQUES	2 jours <i>soit 14 h</i>	700 €	Jeudi 17 et vendredi 18 octobre	
PROFESSIONNALISER SON FACEBOOK ET BOOSTER SES VENTES	2 jours <i>soit 14 h</i>	700 €	Jeudi 14 et vendredi 15 mars	
PINTEREST, INSTAGRAM, YOUTUBE, SNAPCHAT Communiquer par l'image	1 jour <i>soit 7 h</i>	350 €	Lundi 13 mai	
CRÉER UNE BOUTIQUE EN LIGNE AVEC PRESTASHOP	5 jours <i>soit 35 h</i>	1 250 €		
RÉFÉRENCIEMENT EN PÔLE POSITION ET STRATÉGIE D'ÉCRITURE	2 jours <i>soit 14 h</i>	700 €		
GOOGLE ADWORDS	1 jour <i>soit 7 h</i>	350 €		
GOOGLE ANALYTICS, SUIVRE LE TRAFIC DE SON SITE	1 jour <i>soit 7 h</i>	350 €		

 **Nouveauté**

↑
Contactez-nous
↓

Informatique, bureautique, PAO / CAO



		€	1 ^{er} semestre	 2 ^{ème} semestre
S'INITIER À L'OUTIL INFORMATIQUE	2 jours soit 14 h	460 €	Lundi 21 et mardi 22 janvier	Lundi 2 et mardi 3 septembre
WORD				
Initiation	2 jours soit 14 h	460 €	Jeudi 7 et vendredi 8 février	Jeudi 19 et vendredi 20 septembre
Perfectionnement	2 jours soit 14 h	460 €	Lundi 3 et mardi 4 juin	Lundi 11 et mardi 12 novembre
Expert - Gestion des documents longs	2 jours soit 14 h	460 €	Jeudi 25 et vendredi 26 avril	Jeudi 5 et vendredi 6 décembre
EXCEL				
Initiation	1 jour soit 7 h	230 €	Jeudi 7 février	Jeudi 6 septembre
Consolidation	3 jours soit 21 h	690 €	Lundi 4, mardi 5 et lundi 18 mars	Lundi 7, mardi 8 et lundi 14 octobre
Perfectionnement	3 jours soit 21 h	690 €	Lundi 1, mardi 2 et mercredi 3 avril	Jeudi 12, vendredi 13 et vendredi 20 septembre
Expert - Tableaux croisés dynamiques et fonctions avancées	2 jours soit 14 h	460 €	Lundi 6 et mardi 7 mai	Jeudi 17 et vendredi 18 octobre
Graphiques avancés	1 jour soit 7 h	230 €	Lundi 10 juin	Lundi 4 novembre
POWERPOINT				
Initiation	2 jours soit 14 h	460 €	Jeudi 16 et vendredi 17 mai	Lundi 18 et mardi 19 novembre
Perfectionnement	2 jours soit 14 h	460 €	Lundi 17 et mardi 18 juin	Lundi 2 et mardi 3 décembre
Convaincre par un diaporama percutant	2 jours soit 14 h	460 €	← Contactez-nous →	

LE TOSA :

- Certification bureautique
- Word
- Excel
- Powerpoint
- Outlook
- Access

CODE CPF
164 617

Informatique, bureautique, PAO / CAO



		€	1 ^{er} semestre 	2 ^{ème} semestre
PHOTOSHOP Initiation	3 jours soit 21 h	900 €	Lundi 29, mardi 30 avril et jeudi 2 mai	
PHOTOSHOP Perfectionnement	2 jours soit 14 h	660 €		Jeudi 3 et vendredi 4 octobre
INDESIGN Initiation	3 jours soit 21 h	900 €	Lundi 8, mardi 9 et jeudi 2 avril	
INDESIGN Perfectionnement	2 jours soit 14 h	660 €		Jeudi 5 et vendredi 6 septembre
INDESIGN Multimédia	2 jours soit 14 h	660 €		
RÉALISER DES MISES EN PAGE AVEC PHOTOSHOP, ILLUSTRATOR ET INDESIGN	5 jours soit 35 h	1 500 €		
LIFHTROOM GÉRER VOTRE CATALOGUE PHOTO (TOSA)	3 jours soit 21 h	900 €		
PHOTOGRAPHIE NUMÉRIQUE	2 jours soit 14 h	660 €		
AUTOCAD	5 jours soit 35 h	1 900 €		
AUTOCAD Perfectionnement	3 jours soit 21 h	1 140 €		
SKETCHUP	3 jours soit 21 h	1 140 €		
DRAFTSIGHT	4 jours soit 28 h	1 520 €		
SOLIDWORKS	5 jours soit 35 h	1 500 €		
OUTLOOK : OPTIMISER L'UTILISATION DE LA MESSAGERIE ELECTRONIQUE	1 jour soit 7 h	230 €		
ACCESS : CRÉER UNE BASE DE DONNÉES	4 jours soit 28 h	920 €		
ACCESS PERFECTIONNEMENT	2 jours soit 14 h	460 €		

Contactez-nous

Commerce, Vente, International, Relation client



		€	1 ^{er} semestre 	2 ^{ème} semestre
DYNAMISER SES VENTES EN MAGASIN	2 jours soit 14 h	430 €	Mardi 14 mai et mercredi 15 mai	
PRÉPARER ET PLANIFIER SES ACTIONS DE PROSPECTION	2 jours soit 14 h	790 €		Jeudi 19 et vendredi 20 septembre
PROSPECTER ET PRENDRE DES RENDEZ-VOUS PAR TÉLÉPHONE	2 jours soit 14 h	790 €	Mercredi 12 et jeudi 13 juin	
RÉUSSIR SES VENTES	3 jours soit 21 h	990 €	Lundi 17, mardi 18 et mercredi 19 juin	
COMMERCIAL CONFIRMÉ : REVISITEZ VOS PRATIQUES	2 jours soit 14 h	790 €		Jeudi 10 et vendredi 11 octobre
ASSURER UN SERVICE CLIENT PAR TÉLÉPHONE	2 jours soit 14 h	790 €	Jeudi 25 et vendredi 26 avril	
MALLETTE DU DIRIGEANT : FONDAMENTAUX DU MARKETING ET DES TECHNIQUES DE VENTE	4 jours soit 28 h	1 400 €		
RENDRE SA VITRINE ATTRACTIVE	1 jour soit 7 h	395 €		
VALORISER SON POINT DE VENTE POUR DÉVELOPPER LE TRAFIC	1 jour soit 7 h	395 €		
AMÉLIORER SES TECHNIQUES D'EMBALLAGE CADEAUX	1 jour soit 7 h	395 €		

Contactez-nous

Commerce, Vente, International, Relation client



		€	1 ^{er} semestre 	2 ^{ème} semestre
OPTIMISER SA PRÉSENCE SUR UN SALON	2 jours <i>soit 14 h</i>	790 €		Jeudi 12 et vendredi 13 septembre
CONQUÉRIR ET FIDÉLISER SES CLIENTS	2 jours <i>soit 14 h</i>	790 €		Lundi 4 et mardi 5 novembre
GÉRER ET NÉGOCIER SES ACHATS	4 jours <i>soit 28 h</i>	1 320 €	Mercredi 22 mai, vendredi 24 mai, mercredi 12 et vendredi 14 juin	
LES ACHATS RESPONSABLES	1 jour <i>soit 7 h</i>	395 €		Lundi 7 octobre
RÉPONDRE PAR VOIE DÉMATÉRIALISÉE AUX MARCHÉS PUBLICS	1 jour <i>soit 7 h</i>	395 €	Lundi 10 juin	
RÉPONDRE EFFICACEMENT AUX MARCHÉS PUBLICS	2 jours <i>soit 14 h</i>	790 €		Lundi 9 et mardi 10 septembre
MAÎTRISER LES INCOTERMS ET APPRÉHENDER LEURS IMPACTS	1 jour <i>soit 7 h</i>	430 €	Mardi 14 mai	
SÉCURISER LES PAIEMENTS À L'INTERNATIONAL	1 jour <i>soit 7 h</i>	430 €	Mardi 18 juin	
PRATIQUER LES FORMALITÉS DOUANIÈRES	1 jour <i>soit 7 h</i>	430 €		Mardi 22 octobre
CRÉDIT DOCUMENTAIRE ET LIASSE DOCUMENTAIRE	1 jour <i>soit 7 h</i>	430 €		Mardi 19 novembre



Communication, Efficacité professionnelle

		€	1 ^{er} semestre 	2 ^{ème} semestre
SAVOIR S'EXPRIMER EN PUBLIC	2 jours soit 14 h	720 €	Lundi 3 et mardi 4 juin	
SE RÉCONCILIER AVEC LES RÈGLES DE LA LANGUE FRANÇAISE + Certification Voltaire	3,5 jours soit 24h30	1 115 €	Mardi 11 juin, lundi 9 et mardi 10 septembre (certification)	
PRENDRE EFFICACEMENT DES NOTES ET RÉDIGER DES COMPTES RENDUS FIDÈLES	2 jours soit 14 h	720 €	Lundi 7 et mardi 8 octobre	
DYNAMISER SES ÉCRITS PROFESSIONNELS	3 jours 21 h	990 €	Jeudi 12, vendredi 13 et vendredi 20 septembre	
DÉVELOPPER DES RELATIONS EFFICACES ET SEREINES AU SEIN D'UNE ÉQUIPE	4 jours soit 28 h	1 320 €	Jeudi 12, vendredi 13, jeudi 19 et vendredi 20 septembre	
IDENTIFIER SES RESSOURCES POUR FAIRE FACE AU STRESS	2 jours soit 14 h	720 €	Lundi 16 et mardi 17 septembre	
OPTIMISER SA COMMUNICATION AVEC LES AUTRES GRÂCE À LA MÉTHODE MBTI	1 jour soit 7 h	360 €	Vendredi 15 novembre	
OPTIMISER SON TEMPS ET SON ÉNERGIE	3 jours 21 h	990 €	Lundi 9, mardi 10 et vendredi 27 septembre	
DYNAMISER SA MÉMOIRE	1 jour soit 7 h	360 €	Lundi 4 novembre	
MIND MAPPING CARTES MENTALES : CLARTÉ, GESTION DU TEMPS ET CRÉATIVITÉ	2 jours soit 14 h	720 €	← Contactez-nous →	

Assistanat Comptabilité et Gestion



1^{er} semestre





2^{ème} semestre

PROFESSIONNALISER SON ACCUEIL PHYSIQUE ET TÉLÉPHONIQUE	2 jours soit 14 h	580 €	Lundi 4 et mardi 5 mars	Lundi 14 et mardi 15 octobre
RÉDIGER DES MAILS PROFESSIONNELS ET EFFICACES	2 jours soit 14 h	580 €	Lundi 10 et mardi 11 juin	
LA DIMENSION COMMERCIALE DE L'ASSISTANTE	3 jours soit 21 h	870 €		Lundi 8, vendredi 18 et Lundi 22 octobre
LA MALLETTE DU DIRIGEANT : LES FONDAMENTAUX DE LA COMPTABILITÉ ET DE L'ANALYSE FINANCIÈRE	4 jours soit 28 h	1 400 €	Mercredi 5, jeudi 6 et mercredi 12 juin	
MAÎTRISER LES FONDAMENTAUX DE LA COMPTABILITÉ GÉNÉRALE	4 jours soit 28 h	1 320 €	Mardi 14, jeudi 16, mardi 21 et jeudi 23 mai	
SE PERFECTIONNER À LA COMPTABILITÉ GÉNÉRALE	3 jours soit 21 h	990 €		Mardi 5, jeudi 7 et mardi 12 novembre
RELANCER LES IMPAYÉS EN PRÉSERVANT LA RELATION CLIENTS	2 jours soit 14 h	700 €	Mardi 7 mai et jeudi 16 mai	
ÉTABLIR UN BULLETIN DE PAIE	3 jours soit 21 h	990 €	Mardi 4, jeudi 6 et mardi 11 juin	
ACTIONNER LES LEVIERS D'AMÉLIORATION DE LA TRÉSORERIE	2 jours soit 14 h	700 €	Lundi 3 et mardi 4 juin	
GESTION FINANCIÈRE POUR NON FINANCIER : LE BILAN ET LE COMPTE DE RÉSULTAT	3 jours soit 21 h	990 €	Lundi 18, mardi 19 et lundi 25 mars	
Nouveauté MAÎTRISER LA GESTION DES ASSOCIATIONS	3 jours soit 21 h	990 €		
GÉRER DES SITUATIONS AGRESSIVES AU TÉLÉPHONE	2 jours soit 14 h	580 €		
LES TABLEAUX DE BORD DE LA GESTION	3 jours soit 21 h	990 €		
MESURER LES COÛTS ET PERFORMANCES ÉCONOMIQUES	3 jours soit 21 h			

Contactez-nous

Sécurité, Prévention des risques Qualité, Réglementaire



		€	1 ^{er} semestre 	2 ^{ème} semestre
SAUVETEUR SECOURISTE DU TRAVAIL - FORMATION INITIALE	2 jours <i>soit 14 h</i>	280 €	Lundi 4 et mardi 5 février	Jeudi 12 et vendredi 13 septembre
MAINTIEN ET ACTUALISATION DES COMPÉTENCES SAUVETEUR SECOURISTE DU TRAVAIL	1 jour <i>soit 7 h</i>	150 €	Lundi 11 mars Jeudi 11 avril Lundi 10 juin	Lundi 7 octobre et jeudi 14 novembre
FORMATION SANTÉ SÉCURITÉ ET CONDITIONS DE TRAVAIL CSE - Comité Social et Economique - 11 à 49 salariés	2 jours <i>soit 14 h</i>	500 €	Mercredi 17 et jeudi 18 avril	Mercredi 18 et jeudi 19 septembre
FORMATION SANTÉ SÉCURITÉ ET CONDITIONS DE TRAVAIL CSE - Comité Social et Economique - de moins de 300 salariés	3 jours <i>soit 21 h</i>	690 €	Mercredi 12, jeudi 13 et vendredi 14 juin	Mardi 8, mercredi 9 et jeudi 10 octobre
FORMATION SANTÉ SÉCURITÉ ET CONDITIONS DE TRAVAIL CSE - Comité Social et Economique - plus de 300 salariés	5 jours <i>soit 35 h</i>	1 150 €	Mercredi 12, jeudi 13, vendredi 14, mardi 25 et mercredi 26 juin	Mardi 8, mercredi 9, jeudi 10, mardi 22 et mercredi 23 octobre
RENOUVELLEMENT DE LA FORMATION SSCT Santé, Sécurité et Condition de Travail				
ÉQUIPIER DE PREMIÈRE INTERVENTION	3 heures			
ÉVACUATION INCENDIE	3 heures			
GESTES ET POSTURES DE SÉCURITÉ MANUTENTION				
LES RISQUES PSYCHO-SOCIAUX Sensibilisation aux RPS	2 jours <i>soit 14 h</i>	790 €		
RISK MANAGER PARCOURS	10 jours <i>soit 70 h</i>	4 500 €		
DEVENIR AUDITEUR QUALITÉ INTERNE	3 jours <i>soit 21 h</i>	1 050 €		
ISO 9001 VERSION 2015				

Contactez-nous





Electricité, Manutention

Conduite d'engins CACES



1^{er} semestre



2^{ème} semestre

HABILITATION ÉLECTRIQUE B0/HOV

RECYCLAGE À L'HABILITATION ÉLECTRIQUE
POUR PERSONNEL NON ÉLECTRICIEN

HABILITATION ÉLECTRIQUE BE/BS

HABILITATION ÉLECTRIQUE BE/BS - RECYCLAGE

MANUTENTION - LEVAGE CATÉGORIES 1 - 3 - 5 CACES 389

PLATEFORMES ÉLÉVATRICES 1A - 1B - 3A - 3B CACES R 386



AUTORISATION D'INTERVENTION À PROXIMITÉ DES RÉSEAUX

1 jour
soit 7 h

Contactez-nous

Hôtellerie, Restauration, Tourisme



		€	1 ^{er} semestre 	2 ^{ème} semestre
MANAGER SON ÉQUIPE EN HÔTELLERIE RESTAURATION	2 jours <i>soit 14 h</i>	700 €	Lundi 4 et lundi 11 mars	
GÉRER LES LITIGES AVEC LES CLIENTS MÉCONTENTES EN HÔTELLERIE RESTAURATION	1 jour <i>soit 7 h</i>	280 €	Lundi 1^{er} avril	
OBTENIR LE PERMIS DE FORMER	2 jours <i>soit 14 h</i>	550 €	Mardi 14 et mardi 21 mai	Mardi 1^{er} et mardi 8 octobre
MISE À JOUR DU PERMIS DE FORMER	1/2 journée <i>soit 4 h</i>	150 €	Mardi 2 avril	Mardi 12 novembre
MAÎTRISER LES BONNES PRATIQUES EN HYGIÈNE ET SÉCURITÉ ALIMENTAIRE	2 jours <i>soit 14 h</i>	500 €	- Jeudi 7 et vendredi 8 février - Lundis 25 mars et 1er avril - Jeudi 6 et vendredi 7 juin	- Lundis 9 et 16 septembre - Jeudi 17 et vendredi 18 octobre - Lundi 25 et mardi 26 novembre - Lundis 9 et 16 décembre
ACCUEILLIR AU RESTAURANT, COMMENT SE DÉMARQUER ET FAIRE LA DIFFÉRENCE				
DÉVELOPPER LES VENTES ADDITIONNELLES AU RESTAURANT				
BIEN CONNAÎTRE SA CARTE DES VINS POUR BOOSTER SES VENTES				
GESTES ET POSTURES EN HÔTELLERIE				
MAÎTRISER LES BASES DU YIELD MANAGEMENT				
AMÉLIORER SA RENTABILITÉ PAR LA MAÎTRISE DES COÛTS MATIÈRES EN RESTAURATION				

Contactez-nous

Immobilier, Banque, Assurance



		€	1 ^{er} semestre 	2 ^{ème} semestre
MAÎTRISER LES INDICATEURS CLÉS DE SON AGENCE	2 jours soit 14 h	700 €	Jeudi 2 et vendredi 3 mai	
MAÎTRISER L'ACTIVITÉ DE GESTION LOCATIVE	2 jours soit 14 h	700 €	Lundi 1^{er} et mardi 2 juillet	
LOCATION : LES OBLIGATIONS DU PROFESSIONNEL DE L'IMMOBILIER (+ déontologie)	1 jour soit 7 h	350 €	Mardi 8 janvier	
VENTE : LES OBLIGATIONS DU PROFESSIONNEL DE L'IMMOBILIER (+ déontologie)	1 jour soit 7 h	350 €	Mardi 5 février	
DÉCLARATION DE REVENUS FONCIERS	1 jour soit 7 h	350 €	Mardi 2 avril	
ÉTAT DES LIEUX : COMMENT LE RÉALISER POUR ÉVITER LES CONFLITS ?	1 jour soit 7 h	350 €	Mardi 30 avril	
LA COPROPRIÉTÉ POUR LES NÉGOCIATEURS / GESTIONNAIRES	1 jour soit 7 h	350 €	Vendredi 4 octobre	
IMMOBILIER COMMERCIAL	2 jours soit 14 h	700 €	Mardi 12 et mercredi 13 novembre	
ASSISTANT DE COPROPRIÉTÉ : MAÎTRISER LES DIFFÉRENTES MISSIONS TECHNIQUES ET JURIDIQUES	1 jour soit 7 h	350 €	Mardi 3 décembre	

Langues étrangères

Centre d'étude de langues



1^{ER} RÉSEAU
FORMATION LINGUISTIQUE

30 FORMATEURS
Tous natifs et diplômés de la langue enseignée

12 LANGUES
Anglais, espagnol, italien, allemand, portugais, polonais, néerlandais, chinois, japonais, russe, arabe, français langue étrangère



TESTEZ
votre niveau linguistique
sur le site national
www.oscar-cel.com






Langues étrangères

Centre d'étude de langues

Nos formules en groupe (mini-groupes constitués de participants de même niveau linguistique)

		€	1 ^{er} semestre	2 ^{ème} semestre
COURS DE GROUPE SUR-MESURE EN ENTREPRISE (intra)	sur-mesure	85 € / h groupe	← Contactez-nous →	
COURS D'ANGLAIS (inter) Cours en journée ou en soirée	20 h	500 €	- Du lundi 14 janvier au vendredi 5 avril - Du lundi 22 avril au vendredi 28 juin	du lundi 30 septembre au vendredi 20 décembre 2019 <i>Les cours n'ont pas lieu pendant les vacances scolaires</i>
ANGLAIS CONVERSATION Cours en journée ou en soirée	20 h	500 €	- Du lundi 14 janvier au vendredi 5 avril - Du lundi 22 avril au vendredi 28 juin	du lundi 30 septembre au vendredi 20 décembre 2019 <i>Les cours n'ont pas lieu pendant les vacances scolaires</i>
COURS DE LANGUES (inter) : Allemand, espagnol, français, italien Cours en journée ou en soirée	20 h	500 €	- Du lundi 14 janvier au vendredi 5 avril - Du lundi 22 avril au vendredi 28 juin	du lundi 30 septembre au vendredi 20 décembre 2019 <i>Les cours n'ont pas lieu pendant les vacances scolaires</i>
MINI GROUPE INTENSIF	30 h	750 €	- 21 au 25 janvier - du 18 au 22 mars - du 13 au 17 mai - du 17 au 21 juin	- du 23 au 27 septembre 2019 - du 21 au 25 octobre 2019 - du 18 au 22 novembre 2019

Formations en immersion

		€	1 ^{er} semestre	2 ^{ème} semestre
IMMERSION EN ESPAGNE	sur-mesure			↑ Contactez-nous ↓
BUSINESS ENGLISH WEEK (inter) Immersion au Royaume-Uni	sur-mesure			



Langues étrangères

Centre d'étude de langues

Cours particuliers

		€	1 ^{er} semestre	2 ^{ème} semestre
COURS PARTICULIERS EN FACE-À-FACE	<i>sur-mesure</i>	75 € / h <i>stagiaire</i>		
COURS À DISTANCE PAR TÉLÉPHONE	10 séances <i>de 30 min</i>	375 €		
COURS PARTICULIERS ET E-LEARNING (parcours blended)	<i>sur-mesure</i>			
FORMULE COMBINÉE (ex : cours particuliers + téléphone + e-learning)	<i>sur-mesure</i>			

À LA CARTE
Démarrage des formations tout au long de l'année

Ateliers sur-mesure : Anglais

		€	1 ^{er} semestre	2 ^{ème} semestre
DIALOGUER AU TÉLÉPHONE	2 jours <i>7h / jour</i>	630 € <i>stagiaire</i>		
ANIMER UNE RÉUNION	2 jours <i>7h / jour</i>	630 € <i>stagiaire</i>		
NÉGOCIATION	2 jours <i>7h / jour</i>	630 € <i>stagiaire</i>		
MIEUX RÉDIGER SES ÉCRITS PROFESSIONNELS	2 jours <i>7h / jour</i>	630 € <i>stagiaire</i>		
MENER UNE PRÉSENTATION	2 jours <i>7h / jour</i>	630 € <i>stagiaire</i>		
ANGLAIS DE L'ACCUEIL	2 jours <i>7h / jour</i>	630 € <i>stagiaire</i>		
ANGLAIS DU TRANSPORT / DE LA LOGISTIQUE	2 jours <i>7h / jour</i>	630 € <i>stagiaire</i>		
PRÉPARER SA PARTICIPATION À UN SALON INTERNATIONAL	2 jours <i>7h / jour</i>	630 € <i>stagiaire</i>		



Contactez-nous



Langues **étrangères**

Centre d'étude de langues

(suite) **Ateliers sur-mesure : Anglais**

		€	1 ^{er} semestre 	2 ^{ème} semestre
ANGLAIS DU TOURISME ET DE L'HÔTELLERIE	3 jours 7h / jour	945 € stagiaire		
ANGLAIS DE LA QUALITÉ : MANAGING QUALITY	3 jours 7h / jour	945 € stagiaire	← Contactez-nous →	
INITIATION À LA LANGUE DES SIGNES	6 demi-journées 3h / jour	360 € stagiaire	<ul style="list-style-type: none"> - Lundi 14 et 28 janvier - Lundi 4 et 25 février - Lundi 11 et 25 mars 	

Nos tests et examens

Contactez-nous pour la mise en place de «Parcours certifiants en langue étrangère» avec possibilité de prise en charge dans le cadre du CPF (Compte Personnel de Formation)

		€	1 ^{er} semestre 	2 ^{ème} semestre
TOEIC Préparation intensive + Examen Langue : Anglais	3 jours soit 20 h (18 h de préparation + 2 h examen)	930 €	- Préparation : Du mardi 2 au jeudi 4 juillet 2019 - TOEIC : Vendredi 5 juillet 2019	- Préparation : Du mardi 3 au jeudi 5 décembre 2019 - TOEIC : Vendredi 6 décembre 2019
TOEIC Réservé aux personnes ayant suivi une formation au CEL Langue : Anglais	2 h	130 €		
BULATS (Université de Cambridge) Langue : Anglais		90 €		
BRIGHT LANGUAGE (prise en charge CPF sous conditions) Compréhension écrite + orale Langues : Allemand, Anglais, Chinois mandarin, Espagnol, Français, Italien, Néerlandais, Portugais, Russe		60 €		
BLISS LANGUAGE Compréhension écrite + compréhension orale + expression orale Langues : Allemand, Anglais, Espagnol, Français, Italien		90 €		

↑
Sur rendez-vous
(tout au long de l'année)
↓

Formations **diplômantes** en alternance

Commerce / Distribution

				
VENDEUR CONSEILLER COMMERCIAL	Bac	Contactez-nous	12 mois Formation théorique de 455 h	Septembre
BTS MANAGEMENT DES UNITÉS COMMERCIALES	Bac +2		2 ans Formation théorique de 1 350 h	Septembre
LICENCE PROFESSIONNELLE MANAGEMENT ET DÉVELOPPEMENT COMMERCIAL*	Bac +3		12 mois Formation théorique de 504 h	Septembre

Commercial / Développement commercial

ATTACHÉ COMMERCIAL	Bac +2	Contactez-nous	12 mois Formation théorique de 455 h	Février et septembre
BACHELOR RESPONSABLE DÉVELOPPEMENT COMMERCIAL (option possible : banque / assurance)	Bac +3		13 mois Formation théorique de 490 h	Septembre (Option banque assurance) - Octobre
LICENCE PROFESSIONNELLE TECHNICO-COMMERCIAL*	Bac +3		12 mois Formation théorique de 504 h	Septembre

Tourisme

RÉCEPTIONNISTE POLYVALENT CERTIFICAT DE QUALIFICATION PROFESSIONNELLE	Bac	Contactez-nous	12 mois Formation théorique de 492 h	Avril et septembre
---	-----	----------------	--	---------------------------

Qualité / Sécurité / Environnement / Risques

CHEF DE PROJET QUALITÉ SÉCURITÉ ENVIRONNEMENT (Être titulaire d'un BAC +3 et/ou d'une expérience professionnelle)	Bac +4	Contactez-nous	12 mois	Septembre
MANAGER DES RISQUES (Être titulaire d'un BAC +4 en management de la qualité, de la sécurité et de l'environnement et/ou de 5 années d'expériences professionnelles dans le domaine QSE)	Bac +5		12 mois	Octobre
MANAGER DES RISQUES (Être titulaire d'un BAC +3 et/ou d'une expérience professionnelle)	Bac +5		24 mois	Octobre

* Formation dispensée en partenariat avec l'UCO à Guingamp

RECRUTER EN
ALTERNANCE,
UNE AUTRE FAÇON
D'INTÉGRER
UN NOUVEAU
COLLABORATEUR !

90%
DE RÉUSSITE

87%
D'EMBAUCHE
À 6 MOIS

104
CONSULTANTS
EXPERTS
DE L'ENTREPRISE

245
ÉTUDIANTS



Aide et financement

Les dispositifs de financement de la formation professionnelle

PLAN DE FORMATION DE L'ENTREPRISE

L'employeur définit son plan de formation.
Il peut ainsi **prendre en charge financièrement certaines actions de formation**, si elles entrent dans le cadre des orientations de l'entreprise.

LE COMPTE PERSONNEL DE FORMATION

Le CPF vise à **accroître le niveau de qualification** de chacun et à **sécuriser le parcours professionnel**.
Pour être éligible au CPF*, les formations doivent répondre à différents critères (ex : formations certifiantes inscrites à l'inventaire établi par la CNCP).

** en attente de la nouvelle réforme en janvier 2019*

Si certains développements sont encore en cours pour les formations continues tertiaires, **la CCI Côtes d'Armor** propose de nombreuses formations éligibles au CPF : en **LANGUES** (certifications BULATS, TOEIC et Bright Language), en **BUREAUTIQUE** (certification TOSA) et en **ORTHOGRAPHE** (certification Voltaire).

LE CONGÉ INDIVIDUEL DE FORMATION

Pour se reconvertir ou accéder à un **niveau supérieur de qualification**, tout salarié peut faire la demande d'un Congé Individuel de Formation (CIF).
Il doit justifier au minimum de **24 mois d'expérience professionnelle** dont 12 dans l'entreprise actuelle.
Le salarié doit contacter le FONGECIF (ou l'OPACIF de la branche professionnelle) afin de constituer un dossier.

LA PROFESSIONNALISATION

• **LE CONTRAT DE PROFESSIONNALISATION*** est un contrat de travail à durée déterminée ou indéterminée.
Il permet de bénéficier d'une formation en alternance pour obtenir un diplôme ou une qualification.
La rémunération touchée varie selon l'âge et le niveau de formation initial.

** en attente de la nouvelle réforme en janvier 2019*



Pour toute question relative au financement de votre formation, contactez-nous et nous trouverons la solution adaptée à votre situation.



Conditions générales de vente

Les présentes conditions générales d'inscription et de participation concernent le centre de formation de la Chambre de Commerce et d'Industrie Côtes d'Armor, désigné ci-après sous le terme : « CCI Formation Côtes d'Armor »
Elles concernent les formations de courtes durées et s'adressent aux entreprises et particuliers.

INSCRIPTIONS

Les inscriptions sont formalisées par le retour des bulletins d'inscription complétés et signés, ou du devis accepté, et doivent parvenir à CCI Formation Côtes d'Armor si possible un mois avant le début de la formation, accompagnés pour les stagiaires individuels du versement des frais d'inscription, sauf dispositions contractuelles contraires.
7 jours au plus tard avant le démarrage de la formation, sont adressées :

- Une convention de formation professionnelle en deux exemplaires dont un est à nous retourner dûment rempli,
- Une convocation avec les horaires.

ANNULATION D'INSCRIPTION OU NON PARTICIPATION À LA FORMATION

En cas d'annulation ou de non participation à la formation, sauf dénonciation plus de 10 jours ouvrables avant le démarrage effectif de la formation, la facturation aura lieu automatiquement.
Néanmoins, l'inscription pourra être reportée sur une autre session, ou remboursée sur présentation d'un justificatif (certificat médical...)

ABANDON EN COURS DE FORMATION

En cas d'exécution partielle d'une convention de formation par le client, les sommes effectivement engagées et dépensées par CCI Formation restent à la charge du client.

ANNULATION ET REPORT DE STAGE

La recherche du meilleur équilibre pédagogique des sessions peut nous amener à modifier les dates de formation.
Toutefois, dès réception de la convocation, le client a la garantie du maintien de la formation, sauf en cas de force majeure.

PRÉSENCE DES PARTICIPANTS

Chaque participant doit émarger une feuille de présence, pour chaque jour de formation, matin et après-midi.
À l'issue de la formation, il reçoit une attestation de formation.

FRAIS DE FORMATION ET RÈGLEMENT

Formation Entreprise : le prix de la formation est payable en totalité dès réception de la facture.

En cas de paiement effectué par un organisme payeur (OPCA...), il vous appartient de vous assurer avant l'inscription de votre prise en charge par l'organisme que vous aurez désigné (en cas de non prise en charge, la formation sera facturée à l'entreprise).

Les heures de formation non suivies ne sont pas prises en charge par l'OPCA, et seront alors facturées directement à l'entreprise.

Toute formation commencée est due intégralement.

Nos prix sont exonérés de TVA.

Les repas ne sont pas compris dans le prix des formations.

Tout retard de paiement conformément aux dispositions légales en vigueur fait l'objet de pénalités déterminées par l'application du taux d'intérêt légal fixé par décret pour l'année en cours au jour de l'échéance.

LITIGES

En cas de litige et si aucune solution amiable n'est trouvée, la juridiction compétente est le Tribunal d'Instance.

Tout litige mettant en cause une personne ayant la qualité de commerçant ou une personne morale et la CCI, sera de la compétence du Tribunal de Commerce de Saint-Brieuc.





**RETROUVEZ
TOUTES LES
FORMATIONS**

SUR NOTRE SITE

www.formationcci22.fr

16 rue de Guernesey - CS 10514 - 22005 Saint-Brieuc Cedex 1
T. 02 96 78 62 00 • F. 02 96 78 62 10



VOS CONTACTS

FORMATION CONTINUE

Nathalie HORVAT

Conseillère commerciale

T. 06 86 69 36 27

nathalie.horvat@cotesdarmor.cci.fr

Anne-Marie TALIBART

Coordinatrice pédagogique

T. 02 96 78 62 20

anne-marie.talibart@cotesdarmor.cci.fr

FORMATION DIPLÔMANTE

Marie-Annick BRIENS

T. 02 96 78 70 34

jepostuleformation@cotesdarmor.cci.fr

CENTRE D'ÉTUDE DE LANGUES (CEL)

Samuel SAULIERE

Coordinateur pédagogique

T. 02 96 78 72 29

samuel.sauliere@cotesdarmor.cci.fr

NOUVEAU

www.cci-formation-bretagne.fr/cotes-armor

Depuis juillet 2018



Un site régional pour centraliser toutes les formations CCI en Bretagne



Vos recherches simplifiées, par thématique et secteur géographique



La possibilité de télécharger aisément et rapidement les fiches des formations qui vous intéressent



Un nouveau design aux couleurs CCI pour une navigation simple et efficace

www.cci-formation-bretagne.fr

