

MALLETTE DU DIRIGEANT 2019



Histoires
**(EXTRA)
 ORDINAIRES**
 DE NOS ENTREPRISES

Présentation de BGE FLANDRE CREATION

BGE Flandre Création est une association Loi 1901, qui existe depuis 1985 sur le Dunkerquois.

Membre du réseau national des BGE, cela fait plus de 30 ans que BGE Flandre Création participe au développement économique de son territoire (à l'origine sous le nom d'Espace Dunkerque, puis de Boutique de Gestion Flandre Création)

Accueil de porteurs de projet, accompagnement, formation, test en couveuse, conseil et formation des chefs d'entreprise : les prestations proposées par BGE Flandre Création pour aider le futur créateur, repreneur d'entreprise, ainsi que les chefs d'entreprise déjà installés, sont nombreuses.

L'équipe de BGE Flandre Création, composée de 18 personnes spécialistes de l'accompagnement, de la formation et du conseil aux chefs d'entreprise, permet aux porteurs de projet et chefs d'entreprise de bénéficier de la meilleure expertise possible afin de prendre la décision de la création en toute connaissance de cause.

Nous intervenons également sur le champ de l'accompagnement de la reprise d'une entreprise.

Cf : rapport d'activité en pièce jointe

Notre action à destination des porteurs de projet de création ainsi que des chefs d'entreprise est reconnue par le public et par les financeurs.

Notre partenariat avec BGE Hauts de France nous permet de couvrir l'ensemble du département du Nord.

Notre offre de formation

Enregistré en tant qu'organisme de formation depuis 1992, nous avons une longue expérience de la formation.

Nous formons des porteurs de projet à la création ou reprise d'entreprise sur les sujets suivants :

- Comptabilité, Analyse financière et tableaux de bord
- Marketing
- Communication
- Numérique : réseaux sociaux, nouvelles technologies, E-commerce
- Gestion comptabilité
- Juridique social fiscal
- Ressources humaines
- Développement durable et RSE

Plus de 400 personnes sont formées chaque année.

Nous réalisons également de la formation à destination des chefs d'entreprise, notamment par le biais de la Mallette du Dirigeant AGEFICE (pour les ressortissants de l'AGEFICE, sous condition d'éligibilité).

Nos salles de formation

Lieu d'intervention : BGE FLANDRE CREATION – 66 Rue des Chantiers de France 59140 DUNKERQUE - Tel : 03.28.22.64.20 – Mail : contact@bge-flandrecreation.fr

Locaux accessibles aux personnes à mobilité réduite : ascenseur

Moyens d'accès au site :

- Voiture :
 - Parking gratuit à proximité pour l'ensemble de la Maison du Développement
 - Stationnement gratuit dans les rues environnantes
- Vélo : station « DK Vélo » à proximité
- Bus : arrêt à 50 m : le réseau de bus est important. Plusieurs lignes s'arrêtent à proximité. Arrêts : Avenue des Bains ou Lycée Guy Debeire. Possibilité de venir en bus de toute l'agglomération dunkerquoise
- Train : gare à 2 kms

Horaires d'ouverture :

- Du lundi au vendredi : de 9 h à 12 h 30 / 14 h à 18 h30

Salles de formation :

Nous disposons de plusieurs salles de formation : une salle dans les locaux de BGE Flandre Creation, 2 autres salles dans le bâtiment de la Maison du Développement Economique dans lequel nous sommes situés et 1 salle « La Turbine » à Dunkerque gérée par la Communauté Urbaine de Dunkerque

Salle de formation de BGE Flandre Création

19 personnes avec tables, chaises, vidéos projecteur, tableau blanc mural, paper-board, HotSpot WIFI



Salle rez-de-chaussée du même bâtiment (MDE).

25 personnes avec tables, chaises, vidéos projecteur, tableau blanc mural, paper-board, HotSpot WIFI



Salle à l'étage du même bâtiment (MDE).

13 personnes avec tables, chaises, vidéos projecteur, tableau blanc mural, paper-board, HotSpot WIFI



Salle La Turbine (10 rue Belle vue, 59140 Dunkerque)

15 personnes avec tables, chaises, vidéos projecteur, paper-board, HotSpot WIFI



Matériels :

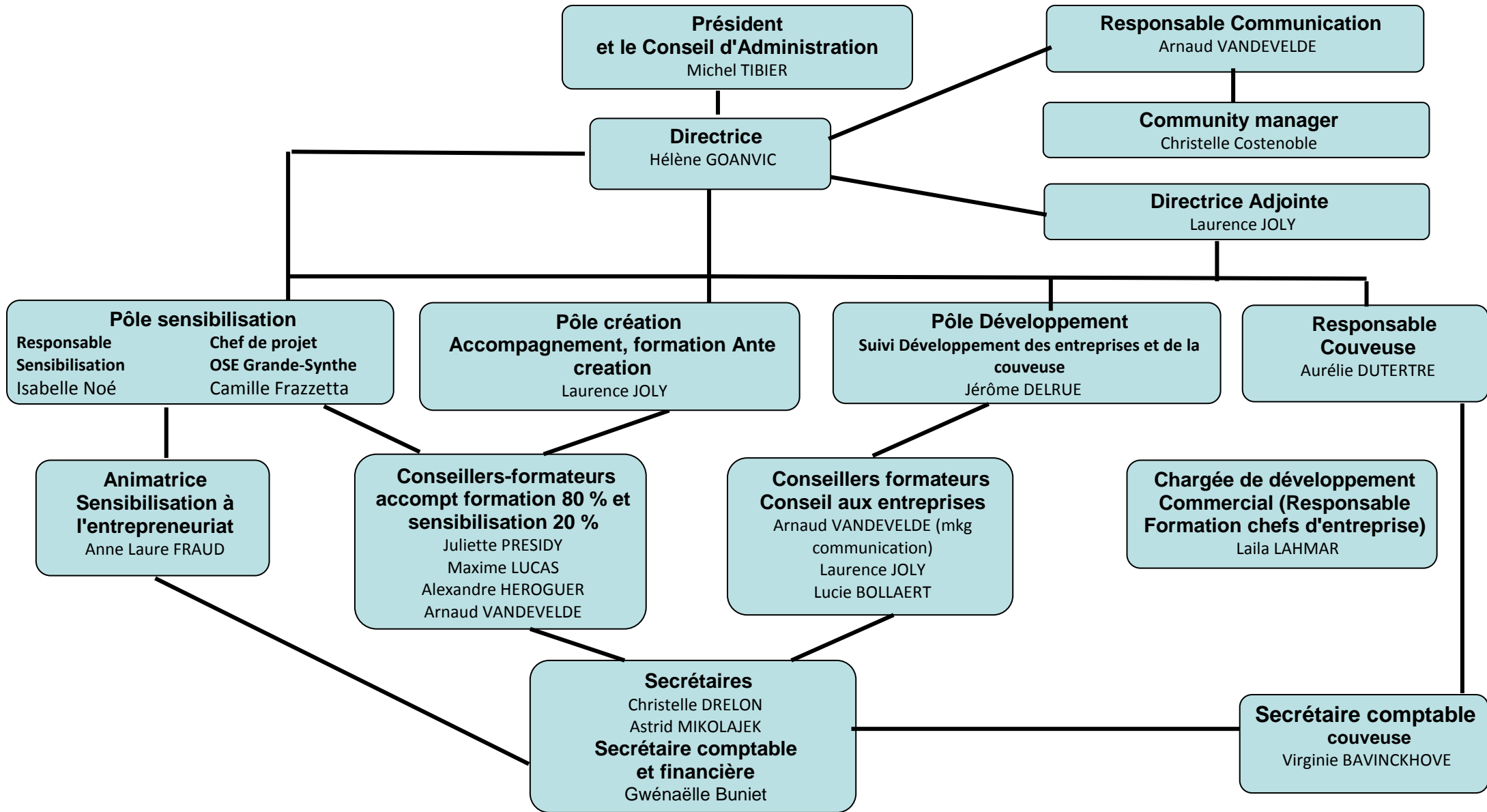
Tablettes à disposition si les stagiaires ne disposent d'ordinateurs portables - Espace de documentation.

66, rue des chantiers de France, 59140 Dunkerque – France
T 03 28 22 64 20 – F +33(0)3 28 26 17 79 – contact@bge-flandrecreation.fr
N° SIRET 38312294200014 – N° DECLARATION D'ACTIVITÉ : 31590258659

www.bge-flandrecreation.fr



L'équipe de BGE Flandre Création



Les formateurs mobilisés pour l'action MDD 2019

7 formateurs expérimentés sont mobilisés pour l'action Mallette Du Dirigeant :

- **Laurence Joly** : 28 ans expérience à BGE Flandre Création – Directrice adjointe- Formatrice. Spécialisation : Gestion, Comptabilité, Tableaux de bord, Juridique Social et Fiscal.
- **Arnaud Vandeveld** : 7 ans d'expérience à BGE Flandre Creation – 14 ans expérience en tant que formateur. Spécialisation : Numérique- Réseaux sociaux- Marketing- Communication
- **Maxime Lucas** : 6 ans d'expérience à BGE Flandre Création en tant que conseiller-formateur. Spécialisation : Développement durable et RSE.
- **Jérôme Delrue** : 19 ans expérience à BGE Flandre Création : Responsable Service suivi des entreprises – formateur. Spécialisation : Comptabilité Gestion, Tableaux de bord, Juridique Social Fiscal.
- **Lucie Bollaert** : 1 an expérience à BGE Flandre Création : conseillère suivi des entreprises – formatrice Spécialisation : Marketing communication – Réseaux sociaux
- **Julien Leconte** : sous-traitant spécialisé Web. 9 ans d'expérience dans le webmastering et chef d'entreprise depuis 2014 en tant que créateur de site Web.
- **Mathilde Desfontaines** : sous-traitant spécialisé en commerce- techniques de vente. 10 ans d'expérience dans la grande distribution. Chef d'entreprise depuis 2015 en tant que consultante formation des cadres et chefs d'entreprise.

Modalités d'organisation pour l'action MDD

Référents pour l'opération MDD : Laila LAHMAR

- Entretiens individuels préalables de diagnostic et de positionnement avec les ressortissants de l'AGEFICE
- Montage des dossiers et des parcours de formation collectifs et individuels
- Contact avec le point Agefice local
- Transmission des pièces
- Facturation
- Respect des procédures définies dans la convention de partenariat

Chaque parcours de formation de la Mallette du Dirigeant est précédé par **un entretien individuel de diagnostic**.

La proposition d'accompagnement est ainsi personnalisée et permet au chef d'entreprise de s'inscrire sur un/des module(s) de son choix.

L'équipe des formateurs est expérimentée dans ce domaine et a, pour la plupart des membres, pu développer les contenus des mallettes entre 2015 et 2018 au sein de BGE Flandre Création.

Dans chaque mallette et suite notamment à nos expériences des années précédentes avec le même dispositif, nous mettrons en place des séquences où les chefs d'entreprise travailleront avec une double approche pédagogique.

Ex : Une journée construite autour d'un workshop avec l'animateur référent dans lequel les chefs d'entreprise pourront :

- Poser des questions restées en suspens.
- Aborder leurs problématiques personnelles non abordées lors de la session.
- Mettre en pratique les acquis du module à leur cas personnel.
- Partager des expériences avec les stagiaires de la session.
- Mener des réflexions autour des thèmes abordés sur les 3 1ers jours du module.
- Promouvoir la communication autour des autres mallettes.

Un complément de cours en e-learning (sur certaines thématiques) est également proposé pour les personnes intéressées (sans surcoût financier).

Possibilité d'organiser ces formations en demi-journées et prioritairement les lundis pour les commerçants et leurs conjoints collaborateurs.

D'autres jours pourront également être proposés aux dirigeants de TPE ressortissants AGEFICE.

Promotion de l'action MDD

BGE dispose d'un fichier de chefs d'entreprise que nous avons accompagnés en amont de leur création.

Ce fichier correspond à date à plus de **500 chefs d'entreprises dispersés sur la zone géographique du territoire de la Communauté Urbaine de Dunkerque et Communauté de Communes des Hauts de Flandres**

Nous avons également un vivier de chefs d'entreprise regroupés au sein de **notre club des entrepreneurs Flandre-Dunkerque qui correspond à une centaine d'adhérents actifs.**

Les conseillers suivis post-crédation communiqueront sur l'action MDD auprès des chefs d'entreprise qu'ils conseillent.

Un affichage de l'action sera également relayé sur **notre site internet, au sein de nos locaux et chez nos partenaires financeurs.**

Nous développerons les actions de prospection ciblées vers les dirigeants des TPE de notre secteur géographique, mais aussi vers les commerçants et leurs conjoints collaborateurs.

Les actions d'information et de prospection sont prévues dans les agendas de la référente AGEFICE et des conseillers de BGE Flandre Création à partir d'avril 2019.

Voir notre programme de communication ci-dessous.



Plan de communication proposé par

BGE FLANDRE CREATION

Pour l'action « *Mallette du dirigeant 2019* »

*A destination de l'équipe de BGE Flandre
Création*



Le contexte

L'Agefice met en place une action particulière à destination des Dirigeants ressortissants de l'AGEFICE ainsi que de leurs conjoints-collaborateurs intitulée « *La Mallette du dirigeant* ».

Il s'agit d'un **Kit de formation** pré-packagé sur des thèmes définis par l'AGEFICE qui en assure un mode de financement dérogatoire à celui mis en œuvre habituellement.

Ce kit de formation se présente sous forme de module de 1 à 4 jours, regroupant en présentiel les entrepreneurs.

La « *Mallette du Dirigeant* » s'adresse à tous les dirigeants ressortissants de l'AGEFICE, et, en particulier à de jeunes entreprises ou à des dirigeants confrontés à la mutation économique actuelle.

Exceptionnellement, les dirigeants n'auront pas à « faire l'avance de fonds » pour bénéficier de la « Mallette du Dirigeant » ; celle-ci est limitée à l'année en cours.

Il est demandé aux organismes de formation de **contribuer aux actions de communication et de promotion relatives aux actions pour lesquelles l'organisme de formation aura été retenu.**

Nous présentons ci-après le plan de communication proposé par BGE FLANDRE CREATION pour promouvoir l'action « Mallette du dirigeant » auprès du public ciblé en particulier sur le territoire Flandre-Dunkerque. La communication directe auprès des dirigeants et prescripteurs (partenaires de l'entrepreneuriat : Initiative Flandre, banques, experts-comptables, collectivités locales, ...).



Le vivier des entrepreneurs et dirigeants de BGE

Le réseau BGE est présent sur l'ensemble du territoire depuis plus de 30 ans : les BGE sont en mesure de communiquer auprès de leur réseau conséquent d'entrepreneurs auprès desquels elles bénéficient d'une forte reconnaissance :

➔ **Au niveau national**

- Depuis près de 40 ans se sont **plus de 250 000 entreprises** qui ont été créées avec l'appui des BGE avec un taux de pérennité à 3 ans de **74 %**, supérieur à la moyenne nationale.
- Chaque année, ce sont :
 - **18 000 entreprises** qui sont créées ou reprises avec l'appui des BGE
 - Plus de **28 000 entreprises appuyées dans leur développement après leur création**
 - **3000 entrepreneurs** en devenir accompagnés dans les **couveuses BGE**
 - **500 entreprises hébergées** et accompagnées dans les **pépinières** animées et gérées par les BGE

➔ **Sur le territoire de BGE Flandre Création**

En 2018	Nbre entreprises créées /reprises avec l'appui de BGE Flandre Création	Nombre entreprises appuyées dans leur développement après la création par BGE Flandre Création
BGE Flandre Création	164	325

Les actions de communication directe auprès des dirigeants :

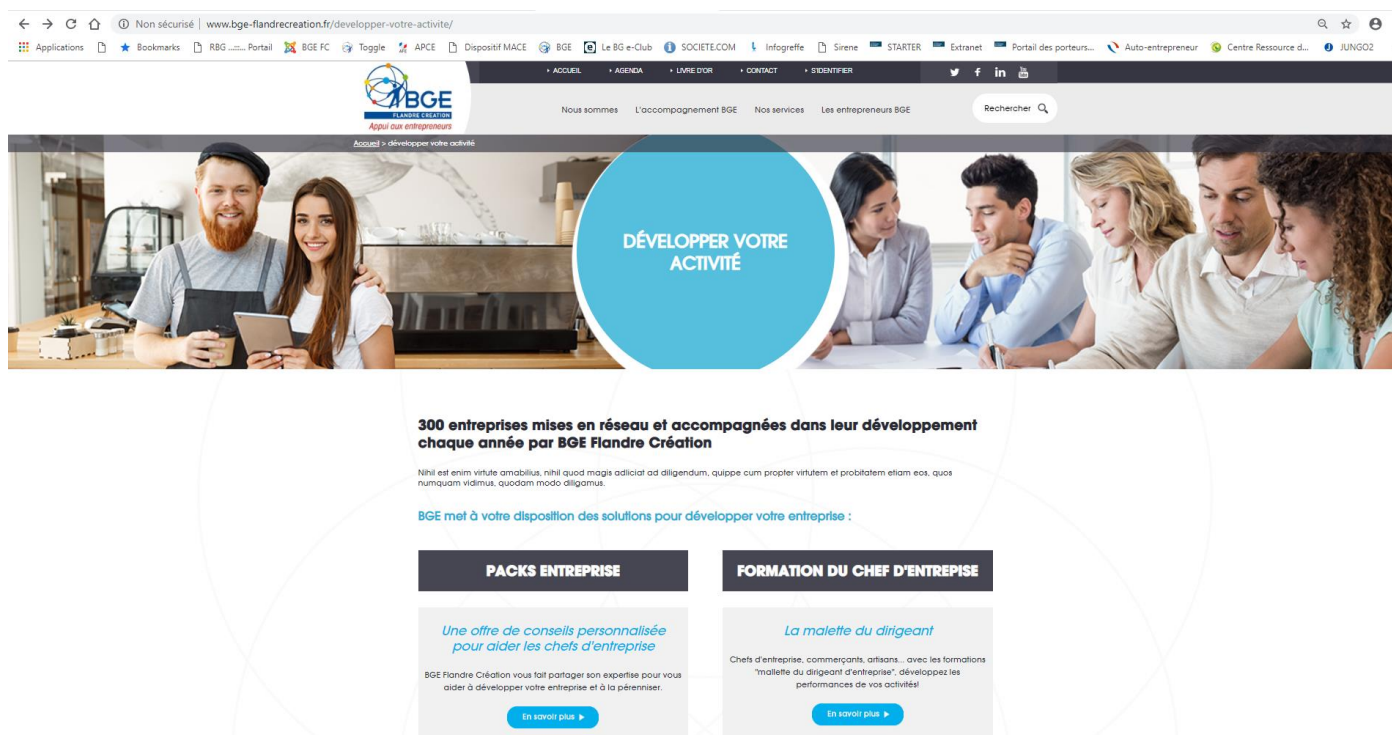
BGE est en mesure de communiquer directement auprès du public ciblé par l'Agefice avec la **Mallette du dirigeant** notamment grâce à sa base de données : un fichier de 3.000 mails d'entrepreneurs est actuellement disponible. Ce fichier a été testé, et ne contient que des e-mails valides.

Les actions menées pour promouvoir la Mallette :

- **Communication interne** à l'équipe BGE Flandre Création : assistantes, conseillers-formateurs, etc...
- **Diffusion par mailing et/ou e-mailing** de la **fiche descriptive signalétique** et /ou du catalogue formation à partir du fichier d'entreprises (sélection des entreprises ressortissantes Agefice), via logiciel d'e-mailing, permettant de mesurer les taux d'ouverture, et d'améliorer le contenu des e-mails pour les rendre plus performants.
- **Relais de l'information via les outils de web marketing** : réseaux sociaux, newsletters...
- **Communication par les consultants BGE** auprès de leur réseau de créateurs et chefs d'entreprise précédemment accompagnés ou en cours d'accompagnement
- **Organisation d'une communication spécifique** : petits déjeuners, ateliers démarrage chefs d'entreprise
- **Relais via les clubs d'entrepreneurs et réseaux d'entrepreneurs** : le Club des Entrepreneurs Flandre-Dunkerque en partenariat avec la plateforme locale Initiative Flandre.

La communication digitale de BGE Flandre Création

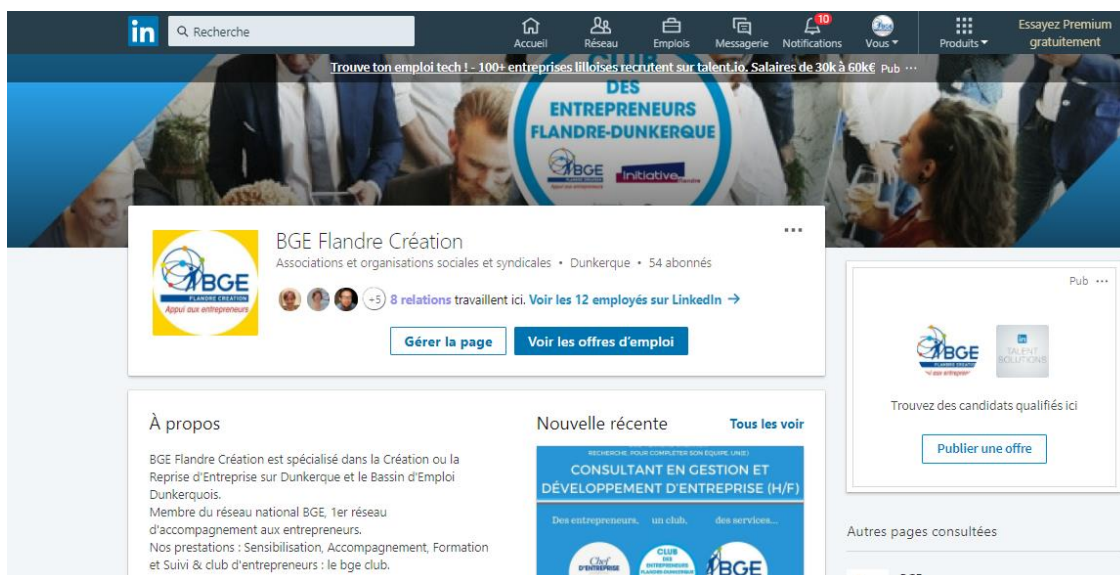
Site internet



BGE sur les réseaux sociaux

Une présence active sur les réseaux sociaux (relais d'actualités sur la création, la reprise, le développement d'entreprise) :

LinkedIn



66, rue des chantiers de France, 59140 Dunkerque – France
T 03 28 22 64 20 – F +33(0)3 28 26 17 79 – contact@bge-flandrecreation.fr
N° SIRET 38312294200014 – N° DECLARATION D'ACTIVITÉ : 31590258659

www.bge-flandrecreation.fr



Facebook

BGE Flandre Création dispose d'une page Facebook (4067 fans) permettant, notamment, de garder un contact avec les entrepreneurs accompagnés.

La « communauté » ainsi créée suit l'ensemble de l'actualité BGE, et est à même de relayer l'information à son propre réseau.

Un groupe secret permet d'entretenir le contact avec les entrepreneurs (120 au total à ce jour avec 79 membres inscrits sur le groupe).



Twitter

BGE Flandre Création est actif sur Twitter. 534 personnes suivent notre actualité via ce média. Il s'agit essentiellement de relais d'opinion (structure partenaire, organisme de développement économiques...), qui pourront ainsi eux-mêmes relayer l'information.



66, rue des chantiers de France, 59140 Dunkerque – France
T 03 28 22 64 20 – F +33(0)3 28 26 17 79 – contact@bge-flandrecreation.fr
N° SIRET 38312294200014 – N° DECLARATION D'ACTIVITÉ : 31590258659

www.bge-flandrecreation.fr



Instagram

Enfin, BGE Flandre Création est présent sur Instagram avec 249 abonnés. Notamment utilisé pour garder contact avec les créateurs, repreneurs et chefs d'entreprise et de relayer des informations, créer du réseau.

Instagram

Rechercher



bge_flandrecreation

Modifier le profil



4 publications

249 abonnés

178 abonnements

Bge FlandreCréation

Un projet de création ou de reprise d'entreprise ?

Des conseils pour votre jeune entreprise ?

BGE vous propose conseils et formations pour réussir !

www.bge-flandrecreation.fr

Newsletters et campagne d'e-mailing

Chaque mois, nous communiquons auprès de nos entrepreneurs via l'emailing. Envoyée à plus de 500 contacts/entrepreneurs, la lettre numérique permet de relayer et inviter les chefs d'entreprises aux rencontres, ateliers et formations organisées tout au long de l'année.

Les thèmes des « rdv du club », ciblés essentiellement sur les thématiques proposées par la « mallette du dirigeant » débouchent le plus souvent sur la concrétisation des formations.

La communication en présentiel de BGE Flandre Création

A travers nos ateliers de démarrage mensuels, nous proposerons la mallette du dirigeant 2019 auprès de notre public de chefs d'entreprise.

Véritable porte d'entrée de suivi après création, il reprend à la fois toutes les formalités auxquelles le chef d'entreprise va être confrontés mais également les règles de base de l'organisation ainsi que les bonnes pratiques commerciales à adopter.

La Mallette du dirigeant sera un excellent levier de formation et d'accompagnement pour les ressortissants de l'AGEFICE présents à ces ateliers.

66, rue des chantiers de France, 59140 Dunkerque – France
T 03 28 22 64 20 – F +33(0)3 28 26 17 79 – contact@bge-flandrecreation.fr
N° SIRET 38312294200014 – N° DECLARATION D'ACTIVITÉ : 31590258659

www.bge-flandrecreation.fr



La démarche qualité

- BGE FLANDRE CREATION a le Label Qualité de BGE Réseau.

La dernière **certification ISO 9001** du réseau national BGE date de 2017.

BGE Flandre Création a été audité pour son renouvellement du Label Qualité en 2018 : audit positif officiellement validé par le Conseil d'Administration du Réseau en avril 2019.

- En début d'année 2017, la **Commission Nationale de la Certification Professionnelle (CNCP)** a inscrit la **certification BGE « Construire et conduire un projet entrepreneurial »** à l'inventaire.

Notre dossier de candidature auprès du réseau BGE a été accepté en juin 2017 pour pouvoir organiser ces formations certifiantes. Nous les organisons depuis septembre 2017.

- **Data Dock** : Nous sommes référencés sur Datadock depuis août 2017

The screenshot shows a web browser window with the URL <https://www.data-dock.fr/interface/#/of-accueil>. The page header includes the DataDock logo, the user name 'FLANDRE CREATION', and the user 'Mme Hélène GOANVIC (Compte | Déconnexion)'. A navigation bar contains 'Votre entreprise', 'Votre déclaration', and 'Glossaire'. The main content area displays a welcome message: 'Bienvenue sur votre espace DataDock.' Below this is a prominent orange button that says 'VOIR VOTRE DERNIÈRE DÉCLARATION VALIDÉE'. The user's status is shown as 'Votre Organisme de Formation a pour statut : Examiné' and 'Vous êtes actuellement référencable dans le DataDock'. A message states: 'Votre déclaration a été examinée par un financeur. Vous trouverez ci-dessous le résultat de cet examen : Félicitations ! Votre déclaration a été validée, vous êtes désormais référencable dans le DataDock. vous trouverez ci-dessous un résumé de l'examen effectué.' A list of validation results follows:

- Informations générales : Validées ✓
- Etablissement : Validé ✓
- Certifications : Validées ✓
- Indicateurs validés : 21/21 ✓
- Indicateurs rejetés : 0/21 ✗

Répondre à l'appel à pro... x DataDock x

https://www.data-dock.fr/interface/#/0009129/of-entreprise/informations-generales

Applications BGE Banques Caisses Sociales + Im Creation Entreprise Financeurs DIVERS Google Informatique EXTRAI Nacre - Laurence Bge Flandre CPF OPCA Aides et subventions Jecrée en Nord Pas d

[Votre entreprise](#)
[Votre déclaration](#)
[Glossaire](#)

Informations générales ✓

Etablissement principal ✓

Vos autres entreprises

Informations générales

SIREN: 383122942

Examen précédent :

Statut examen des informations générales :
VALIDE

Nom commercial
BGE FLANDRE CRÉATION

Raison sociale
FLANDRE CREATION

Groupe/Réseau
BGE

APE
8559A - Formation continue d'adultes

Type d'organisme de formation
ASSOCIATIF - Association

Site web
<http://www.bge-flandrecreation.fr>

Taper ici pour rechercher

18:36
13/03/2018

66, rue des chantiers de France, 59140 Dunkerque – France
 T 03 28 22 64 20 – F +33(0)3 28 26 17 79 – contact@bge-flandrecreation.fr
 N° SIRET 38312294200014 – N° DECLARATION D'ACTIVITÉ : 31590258659

www.bge-flandrecreation.fr



Bilan de l'action Mallette Du Dirigeant

- En **2018**, nous avons réalisé **6 MDD (de 4 jours) avec 27 chefs d'entreprises** ressortissants AGEFICE, soit au total **108 jours de formation**.
CA Formation Agefice MDD 2018 (jusqu'au mars 2019) : **43 250 euros**.
- En **2017**, nous avons réalisé **51 jours de formation** pour les ressortissants AGEFICE sur notre territoire.
Nous avons **7 jours de formation de janvier à mars 2018**.
- En **2016**, nous avons réalisé **45 jours de formation** mallettes du dirigeant pour les ressortissants AGEFICE.
- En **2015**, nous avons réalisé **18 jours de formation** mallettes du dirigeant pour les ressortissants AGEFICE.

L'ensemble des chefs d'entreprise se disent satisfaits ou très satisfaits de ces actions.

Chacun d'entre eux a répondu à une enquête de satisfaction.

Cf questionnaire vierge en annexe

En synthèse, les ressortissants AGEFICE ayant bénéficié de la MDD chez BGE Flandre Création ont été satisfaits à + 90 %.

Qu'il s'agisse **du contenu des mallettes**, de **l'adéquation avec leur problématique vécue au quotidien** ou la **qualité de la pédagogie appliquée**, la moyenne globale est supérieure à **8/10** pour l'ensemble des questionnaires.

Les contenus de la MDD 2018 chez BGE FC correspondent à des domaines et secteurs considérés comme **prioritaires** pour les Chefs d'entreprises du territoire.

Au vu des résultats de cette enquête de satisfaction, nous avons pu enregistrer, d'ores et déjà, des demandes pour 2019, en particulier pour les dirigeants des jeunes entreprises ou repreneurs de structures confrontés à la mutation d'un marché économique en plein essor.

ANNEXES

- Rapport d'activité
- Exemples de devis des actions de formation des malettes
- Modèle de feuille d'émargement
- Modèle attestation d'assiduité
- Evaluation de formation
- Questionnaire de satisfaction
- Fiches programmes des différentes malettes
- Extraits de supports de cours de certains modules

Merci Pour votre attention ! !



10