

LE GUIDE

DES STAGIAIRES EN FORMATION

Nous vous remercions d'avoir choisi la Chambre de Métiers et de l'Artisanat d'Indre-et-Loire pour votre formation. Afin que votre séjour à la CMA37 se passe dans les meilleures conditions, vous trouverez dans ce livret d'accueil les informations utiles.

Nous vous souhaitons une excellente formation !



FORMATIONS

qualifiantes

courtes

sur-mesure

en soirée

à la création d'entreprise

individualisées

diplômantes

collectives

dans votre entreprise

Des formations pour tous !

N'hésitez pas à demander le catalogue de formations à nos conseillers !

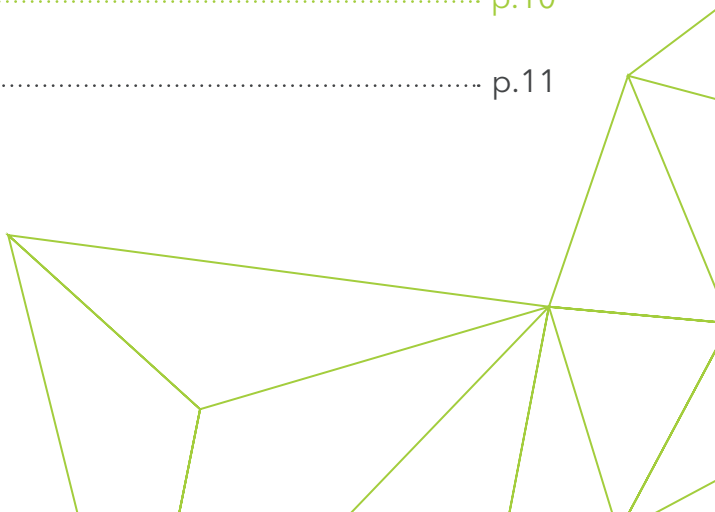
SOMMAIRE

LE SIÈGE DE LA CHAMBRE DE MÉTIERS

- ⦿ Arriver jusqu'à nous p.4
- ⦿ Repérage p.5
- ⦿ Respect des lieux p.6
- ⦿ L'équipement p.7
- ⦿ Où casser la croûte p.8
- ⦿ Au feu ! p.9

LES ANTENNES

- ⦿ Chinon p.10
- ⦿ Pocé-sur-Cisse p.10
- ⦿ Loches p.11



ARRIVER JUSQU'À NOUS

🕒 Nos horaires d'ouverture

Lundi au jeudi : 8h30-12h15 / 13h30-17h

Vendredi : 8h30-12h15 / 13h30-16h

Chambre de Métiers et de l'Artisanat

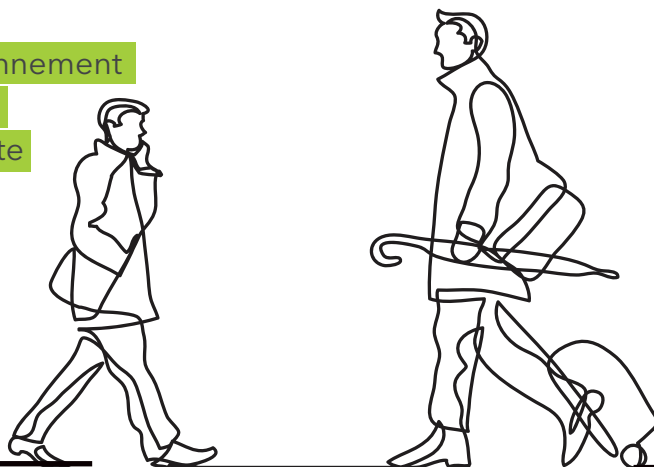
36-42 route de Saint-Avertin
37200 Tours

Parking gratuit

Places de stationnement

pour personnes

à mobilité réduite



BUS

🕒 Arrêt Mozart

N°10 • N°3A • N°3B

Moins d'une minute

🕒 Arrêt Beethoven

N°2 10 min de marche



REPÉRAGE

Où se trouve ma salle de formation ?

Regardez l'écran au dessus de la borne d'accueil au RDC, votre salle y est indiquée !



Plan du 1^{er} étage

- Salle de formation
- Espace café
- Salon d'attente
- Toilettes
-  Issue de secours
-  Ascenseur

ICI Retrouvez le bureau des formateurs

ICI Retrouvez nos conseillers formation

ICI Retrouvez le pôle administratif de la formation

Je me repère grâce aux couleurs :

Rez-de-chaussée : vert

1^{er} étage : orange

2^{ème} étage : bleu

Rez-de-chaussée : Salle 1 & 2, salle A et salle de conférence

1^{er} étage : Salle 3 - 4 - 5 - 6 - 7 et 8

2^{ème} étage : Salle du conseil, salle du mini conseil, salle B et C

RESPECT DES LIEUX

Pour le respect de tous et pour votre sécurité, il est interdit de :

FAIRE TROP DE BRUIT...

pensez aux autres stagiaires et aux personnes dans les bureaux.

FUMER ou VAPOTER

quelques substances que ce soit !

MANGER ET BOIRE

dans le salon d'attente et les salles de formations et tous les espaces avec de la moquette. L'espace café est là pour ça.



**Merci d'éteindre
votre portable en formation**

*Le règlement intérieur est
affiché dans l'espace Café
au 1^{er} étage.*

En revanche, il est autorisé de faire du bruit pour vanter les services et les formations de la Chambre de Métiers, une fois rentrés chez vous !



L'ÉQUIPEMENT

Toutes nos **salles de formation** sont équipées de **video-projecteurs, d'écrans et de tableaux blancs**.

Un espace confidentiel **accessible** et **connecté** est disponible au niveau du salon formation.

Merci de ne pas débrancher les connexions « réseaux » du mur des salles de formation pour accéder à internet.



Accès WIFI

Pour se connecter :

Accéder au réseau «**CMA FORMATION**»,

tapez le mot de passe suivant : **chambrecomatours**

Voilà, bravo vous êtes connecté !

10 salles de formation
Un salon d'attente
Un espace Café

OÙ DÉJEUNER



Possibilité de se restaurer à proximité:

- Station Total (80m)
- Le Fournil de Pierre (600m)
- Carrefour Market (650m)
- Lidl (850m)
- Le Wok Asie (900m)
- Centre commercial les Atlantes (2.3km)

Un espace Café est disponible au 1^{er} étage.

Des distributeurs de sandwiches, boissons et confiseries sont à votre disposition à moins que vous ne préféreriez apporter les vôtres !

Merci de garder ce lieu propre et accueillant car demain c'est vous qui profiterez peut-être de l'espace Café !



AU FEU !

Des plans d'évacuation sont affichés dans les couloirs ainsi que **les numéros d'appels en cas d'urgence**.

En cas d'évacuation, les participants aux formations doivent **rejoindre le point de rassemblement extérieur** devant l'entrée principale.

Numéros d'appels d'urgence

En cas d'accident : **15** ou **112**

En cas d'incendie : **18** ou **112**



Possibilité de se restaurer :

- Restaurant routier (en face)
- Brasserie du Leclerc (environ 1km)
- Restaurant L'écho de Rabelais (environ 2km)
- Sandwicherie artisanale la Tour des Pains (environ 2km)

Parking privé gratuit

Accès par bus via Stravel (ligne B - Arrêt Zone industrielle)

Horaires d'ouverture :

Lundi, Mardi, Jeudi et Vendredi
8h45 - 12h30 / 13h45 - 17h30

Secrétariat fermé le mercredi

Z.I Nord - 11 rue Rolland Pilain
37 500 Chinon
Tel : 02 47 93 18 01
Courriel : cpavie@cm-tours.fr
Code Wifi : Chambréchinon

POCÉ-SUR-CISSE

Horaires d'ouverture :

Lundi au jeudi :

8h30 - 12h15 / 13h30 - 17h

Vendredi : 8h30 - 12h15 / 13h - 16h

Pep'it

Parc d'Activités Le Prieuré

Rue Paulin Viry

37 530 Pocé-sur-Cisse

Tel : 02 47 23 11 37

Courriel : vverneau@cm-tours.fr

Parking privé gratuit



LOCHES

Possibilité de se restaurer :

Espace vert à proximité

Zone commerciale à 4 km:

- La Cafétéria
- La Boucherie
- McDonald's

Parking privé gratuit

Horaires d'ouverture :

Lundi, mardi, jeudi, vendredi
8h45 - 12h30 / 13h30 - 17h30

Secrétariat fermé le mercredi.

MEETS - 1 place de Maréchal Leclerc
Lès Jardins de l'Abbaye
37 600 Beaulieu- lès-Loches
Tel : 02 47 59 34 51
Courriel : svanpuymbroeck@cm-tours.fr

Attention : à partir d'Avril 2019

l'antenne de Loches déménage

1 rue Viollet le Duc

ZA de Vauzelles

37600 Loches

Tel : 02 47 59 34 51

Courriel : svanpuymbroeck@cm-tours.fr



RETROUVEZ-NOUS SUR LES RÉSEAUX SOCIAUX



Nous vous accueillons au siège du

Lundi au jeudi : 8h30 - 12h15 / 13h30 - 17h

Vendredi : 8h30 - 12h15 / 13h30 - 16h

36-42 route de Saint-Avertin

37204 Tours Cedex 03

Tél : 02 47 25 24 00 - cac@cm-tours.fr

www.cma37.fr



Chambres
de **Métiers**
et de l'**Artisanat**

INDRE-ET-LOIRE